

Resitec - Typ RS 220K, DN 80 mit Oberteil 245x245 mm

Massblatt / fiche technique des mesures

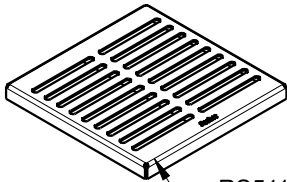
mit Schlitzrost barfuss
begehrbar

caillebotis avec fentes
traversée pied nus

RS220K.80.2.245.B

(B=besandet)

RS220K.80.2.245



RS511.2.239

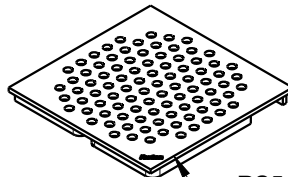
mit Lochrost 6 mm
befahrbar

grille perforée 6 mm
carrossable

RS220K.80.6.245.B

(B=besandet)

RS220K.80.6.245



RS512.6.239

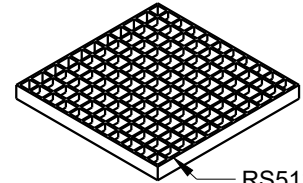
mit Gitterrost
befahrbar

grille caillebotis
carrossable

RS220K.80.G.245.B

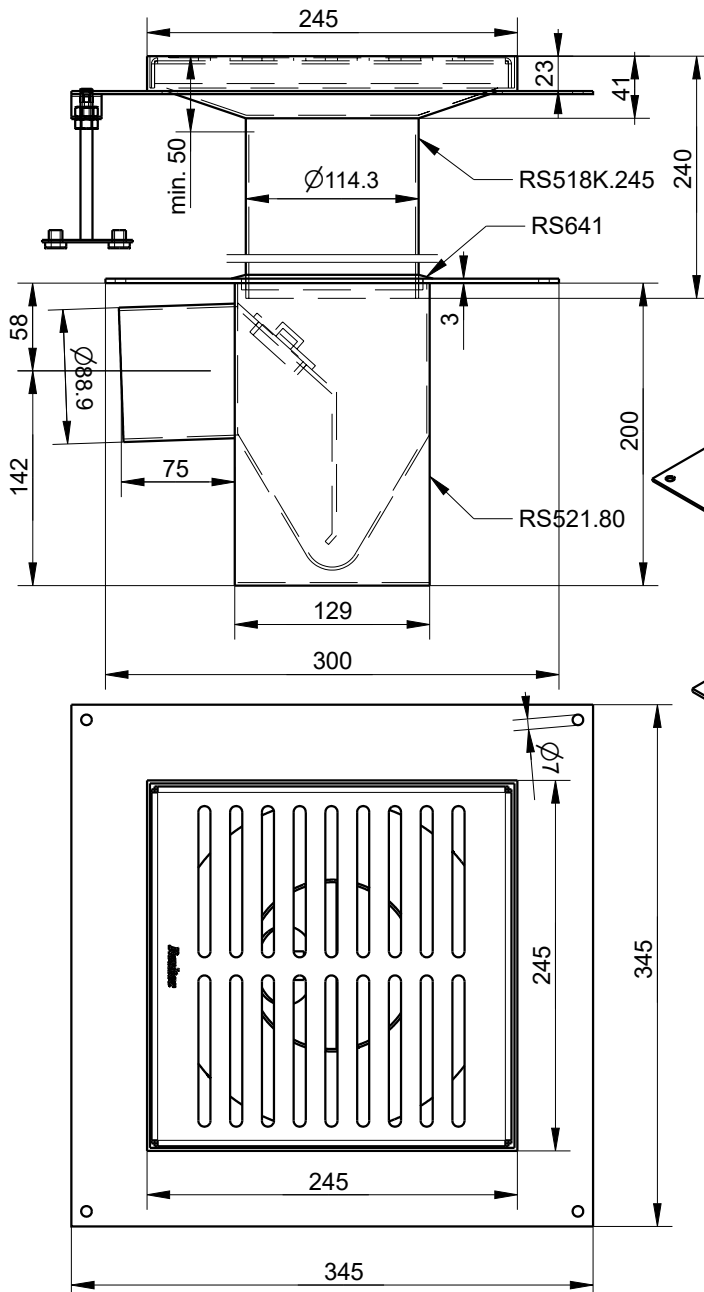
(B=besandet)

RS220K.80.G.245



RS513A.239

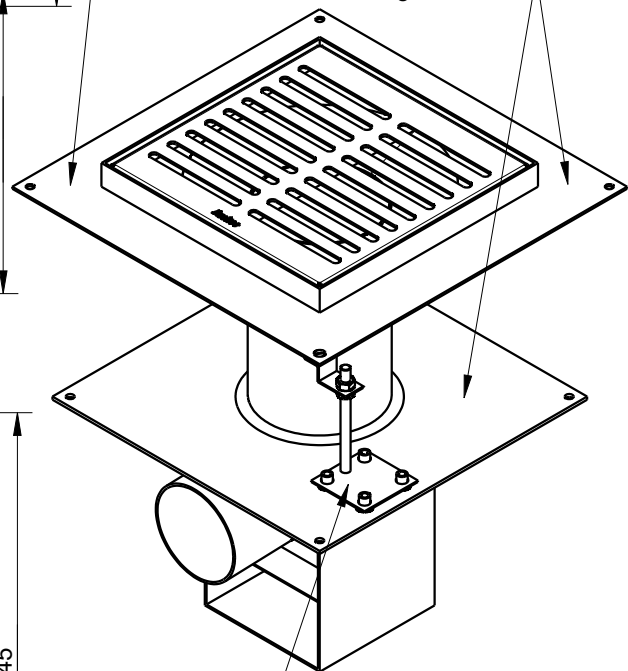
RS03 / Rost verschraubt / grille vissée



auf Wunsch
Klebeblech
mit Epoxigrund
gründiert und
mit Quarzsand
abgestreut

plaque de
collage avec
couverture
d'epoxi et
sable quartz

Klebeblech
aufgeraut



Montageset
Typ II
RS051.100

Übergangsbride
Collier d'union intermédiaire