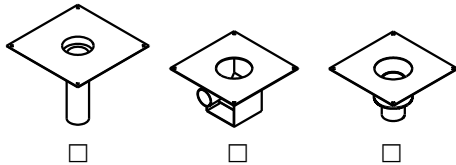
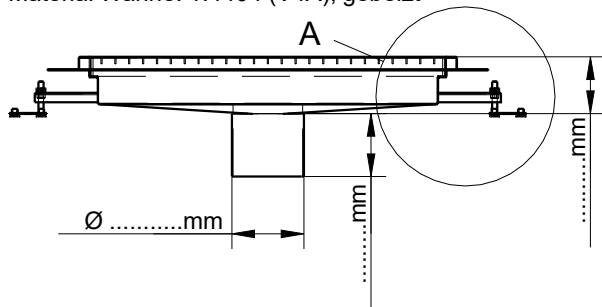


Resitec - Entwässerungswanne mit Kleberand

Resitec - Bac de sol avec plaque de collage

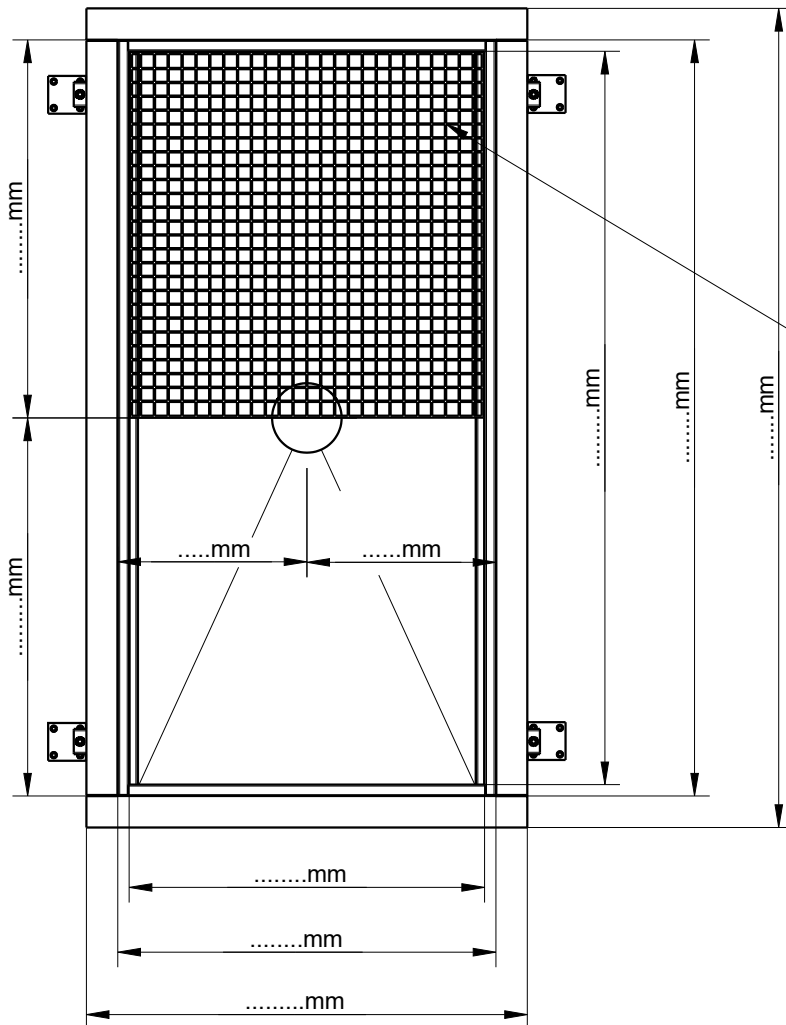
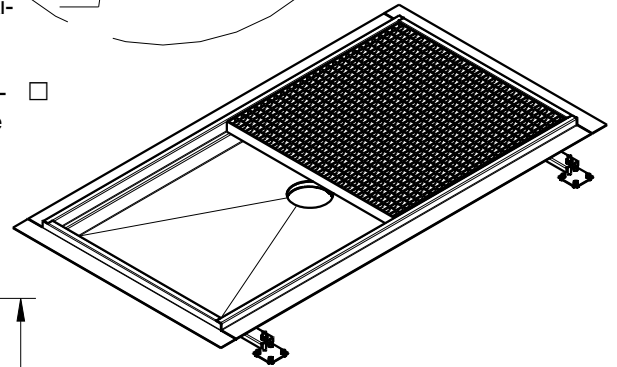
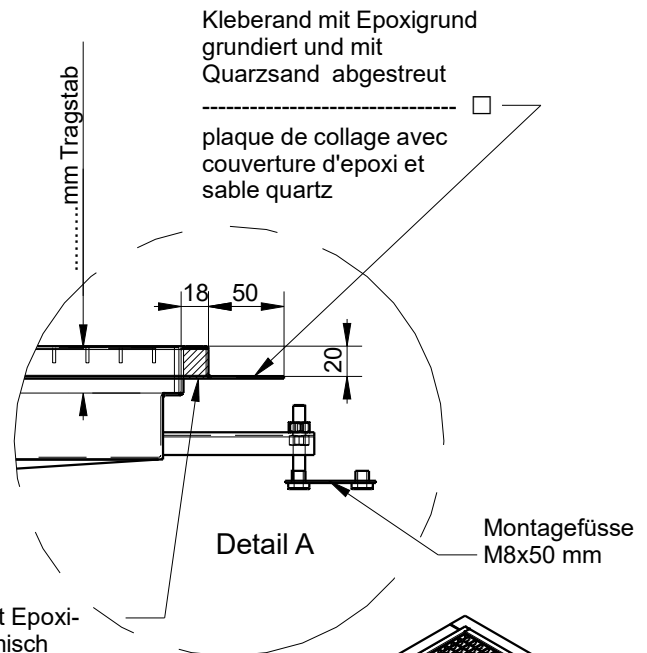
Material Wanne: 1.4404 (V4A), gebeizt



- BE / BA - Unterteil Typ RS.....DN.....
vorgängig verlegt
- an Rinne angeschweisst
- mit Sekundär-Dichtung
- ohne Sekundär-Dichtung
- Grille de sol Typ RS.....DN.....
prémontée
- soudée directe sur bac
- avec joint secondaire
- sans joint secondaire

Rinnenrand mit Epoxi-Quarzsandgemisch gefüllt

Bord rempli avec une mélange d'epoxi et sable quartz



Gitterrost

- V2A verzinkt/galvanisé
- Tragstab/Profil: 20/2 25/2 25/3
- 30/2 30/3
- Masche/Maille: 33/11 22/22
- 22/33
- mit arrondierten Kanten
- mit einfachem Gleitschutz/ avec protection antidérapant
- Grösse:X.....mmStk
- 1. Mass = Tragstabmass

Rückstaudichtung
joint de refoulement

Übergangsbride
Collier d'union intermédiaire