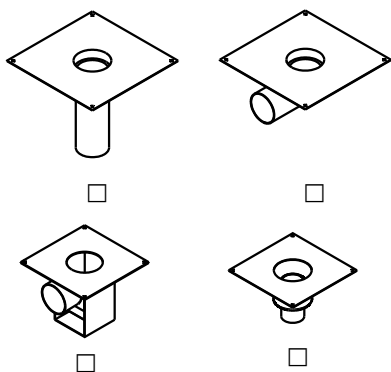
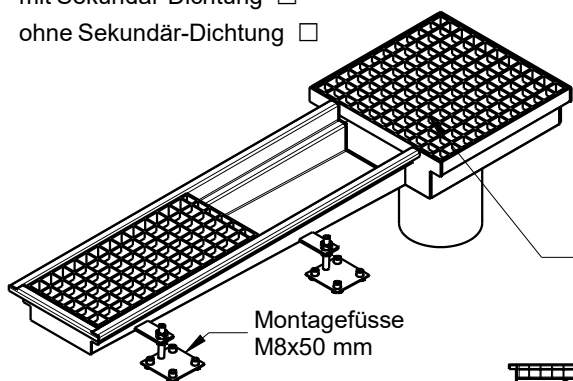


Resitec - Entwässerungsrinne mit Auslaufkasten

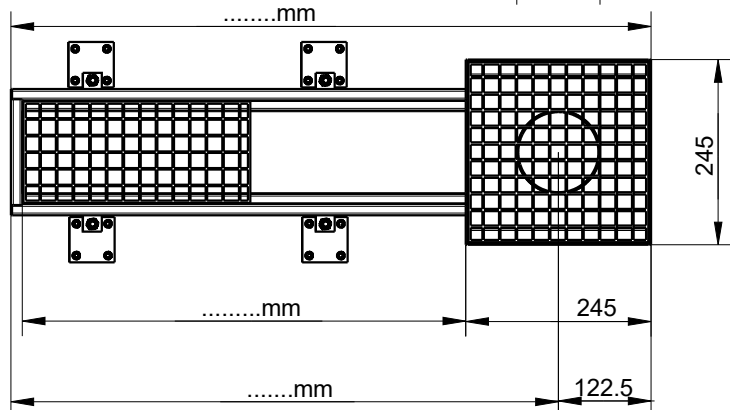
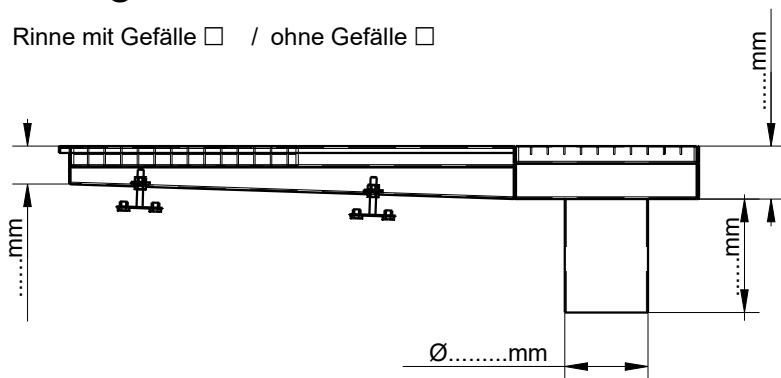
Material: 1.4404 (V4A), gebeizt Rinne mit Gefälle / ohne Gefälle



BE / BA - Unterteil Typ RS.....DN.....
 vorgängig verlegt
 an Rinne angeschweisst
 mit Sekundär-Dichtung
 ohne Sekundär-Dichtung



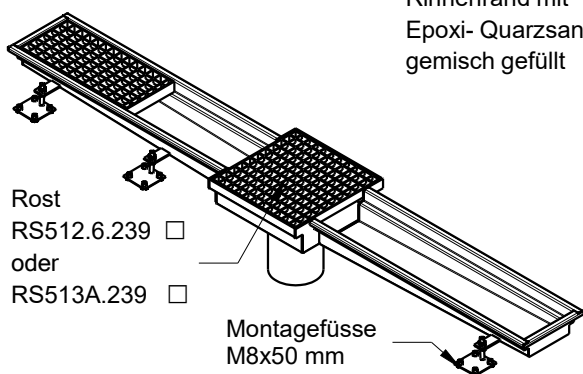
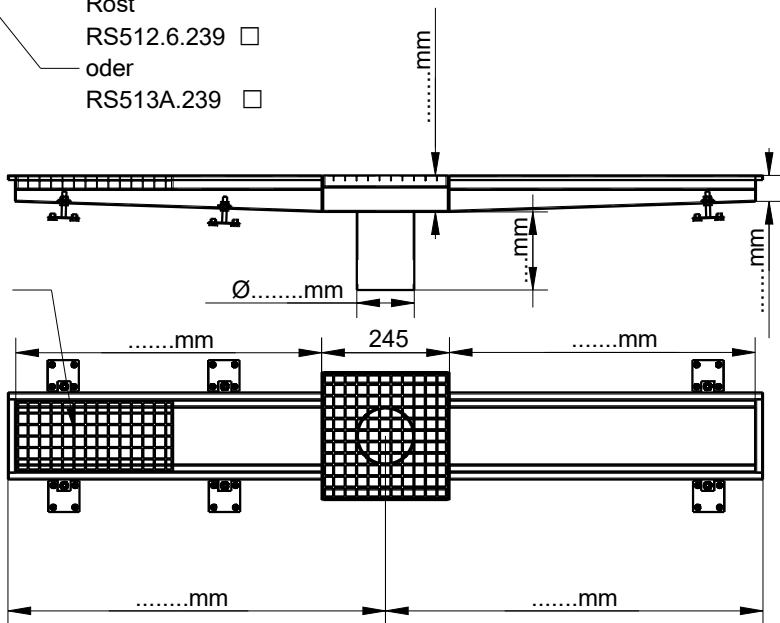
Montagefüsse
M8x50 mm



Rost
 RS512.6.239
 oder
 RS513A.239

Gitterrost Rost verschraubt
 V2A verzinkt
 Tragstab: 20/2 25/2 25/3
 30/2 30/3
 Masche: 33/11 22/22
 22/33
 mit arrondierten Kanten
 mit einfachem Gleitschutz

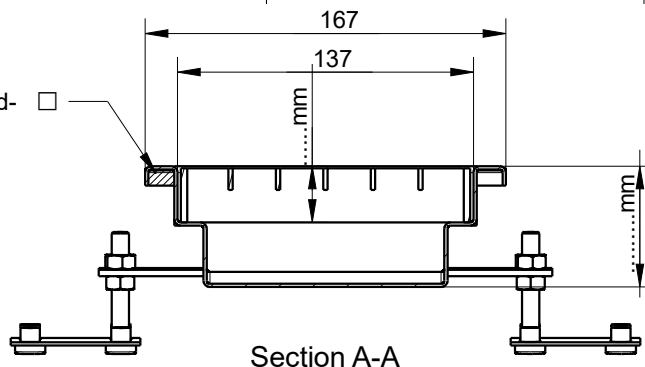
Grösse:x.....mm Stk
 1. Mass = Tragstabmass



Rost
 RS512.6.239
 oder
 RS513A.239

Montagefüsse
M8x50 mm

Rinnenrand mit
 Epoxi- Quarzsand-
 gemisch gefüllt



Section A-A