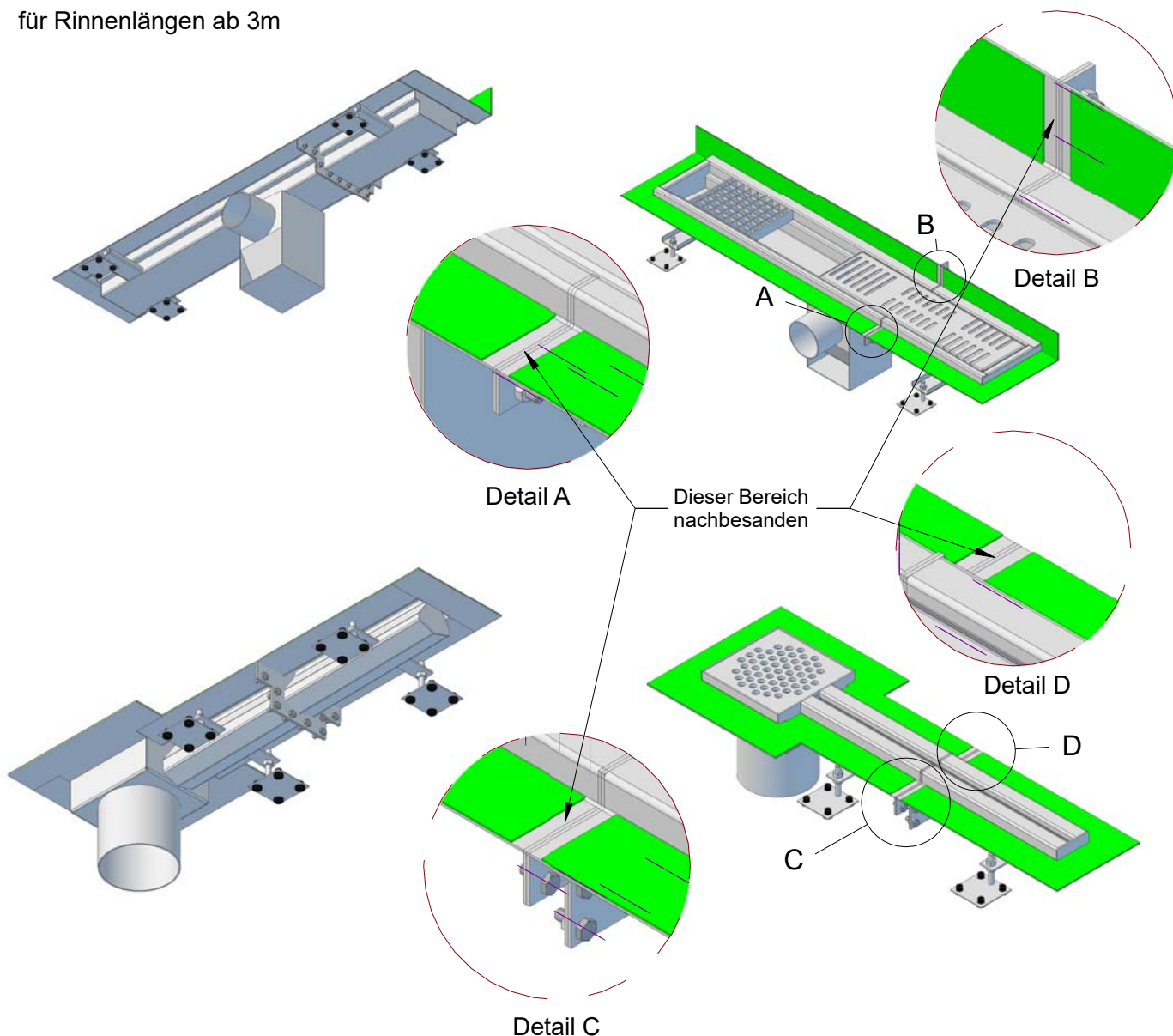


Nachbesandung der Kleberänder bei den Flanschverbindungen

für Rinnenlängen ab 3m



Die Rinnenteile werden geflanscht. Beim Flanschen muss die werkseitig erstellte Besandung ca. 1 cm zurückbleiben.
Nach dem Zusammenschrauben der Einzelteile muss der rohe Bereich nachbesanden werden.

Anleitung für Nachbesandung von Kleberand und Zarge

- vorstehender Silikon entfernen
- Klebestelle reinigen mit Aceton
- Epoxigrund mit Pinsel auftragen und verteilen
- mit Quarzsand abstreuen
- trocknen lassen (ca. 12h) bei 20°C. Darf während dieser Zeit nicht nass werden.

Epoxigrund / Quarzsand / Pinsel werden mitgeliefert