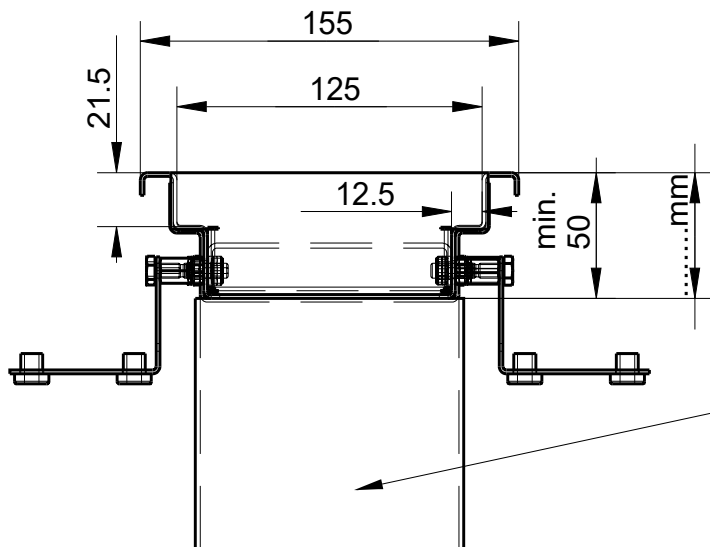
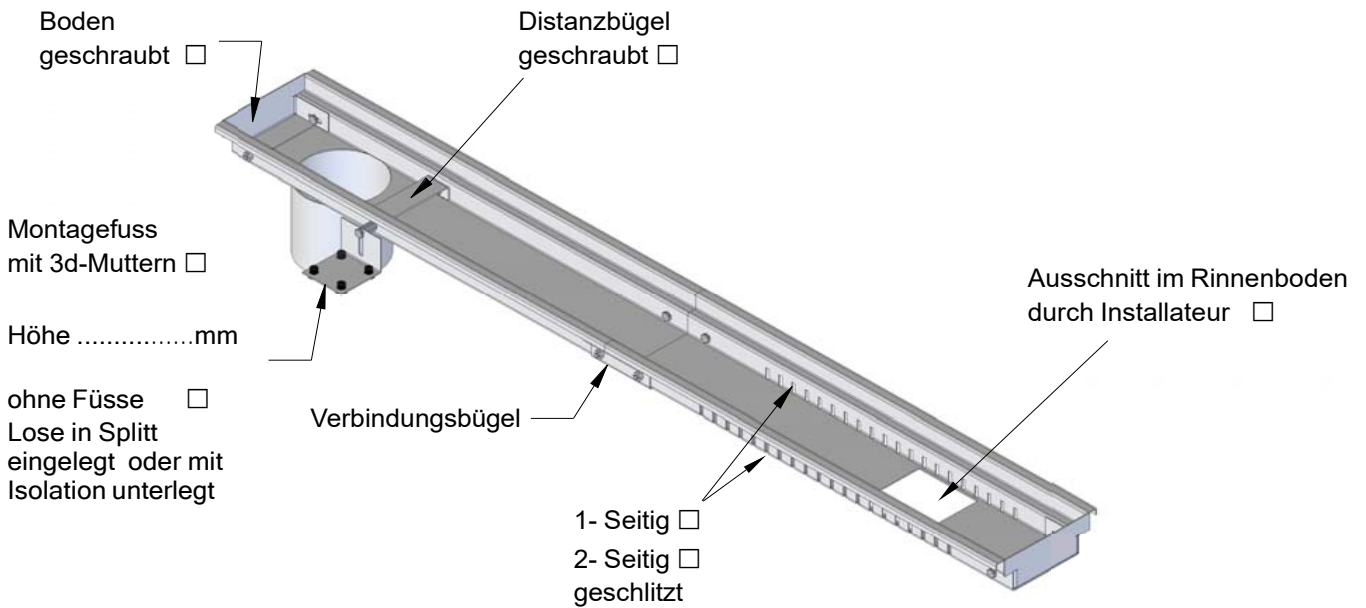
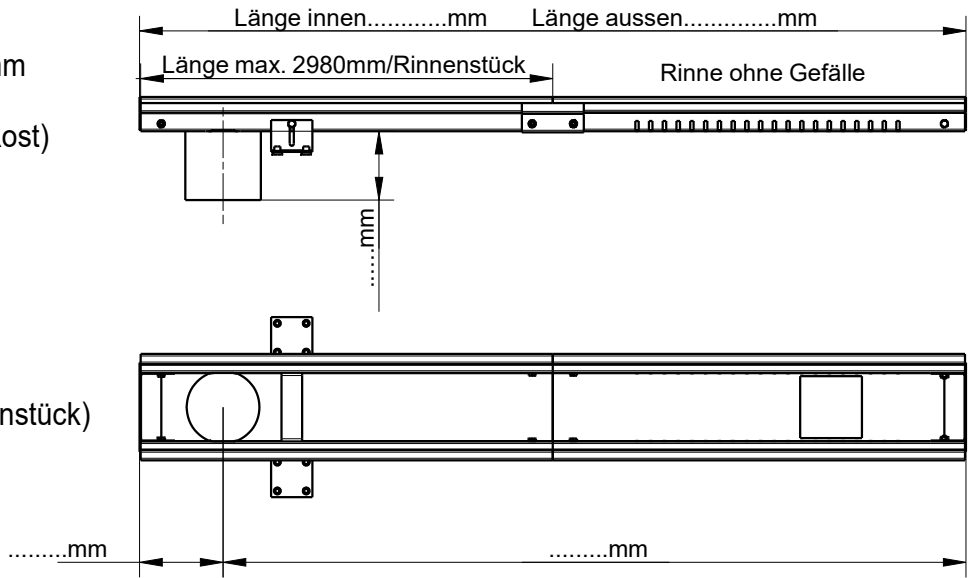


# RS768.125 - Dachrinne zusammenschraubbar

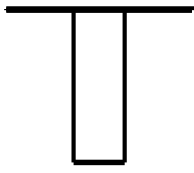
Material Rinne: 1.4404 (V4A)  / 1.4301 (V2A)  (Rinne nicht 100% wasserdicht)

- .....Stk Rinnenteile à L= 2980 mm
- .....Stk Rinnenteile à L=.....mm
- .....Stk Distanzbügel (1 Stk / ACO-Rost)
- .....Stk Verbindungsbügel
- .....Stk Boden
- .....Stk Stützen ø .....mm
- .....Stk Montagefüsse (4 Stk / Rinnenstück)
- .....Stk Gehrungswinkel 90°

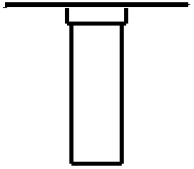


- Stützen: vertikal  horizontal
- Stützen ø .....xL=.....mm
- passend in BE Typ .....mm
- ohne Stützen

# RS768.125 ACO-Resitec - Dachrinne zusammenschraubbar

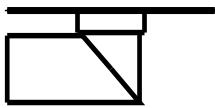


RS588.110, ø110mm



RS587.80.89, ø88.9mm

RS587.100.110, ø110mm



RS587.80.89, ø88.9mm

RS587.100.110, ø110mm



Dichtung RS643

Stegrost A15 Stahl verzinkt	L=1000 mm Schlitzweite 10/45 und 10/30 mm	Atiklel Nummr 31500	Stück .....
Schlitzrost A15 Edelstahl 1.4301	L=1000 mm	Arikel Nummer 76046	Stück .....
Lochrost A15 Edelstahl 1.4301	L=1000 mm	Arikel Nummer 420054	Stück .....
Längsschlitzrost A15 / Edelstahl 1.4301	L=1000 mm	Arikel Nummer 420053	Stück .....
Gitterrost B125 Edelstahl 1.4301	L=1000 mm	Arikel Nummer 420056	Stück .....
Längsstabrost B125 Edelstahl 1.4301	L=1000 mm	Arikel Nummer Z374984	Stück .....

