

Resitec - Typ RS 200

Übersicht Vue d'ensemble

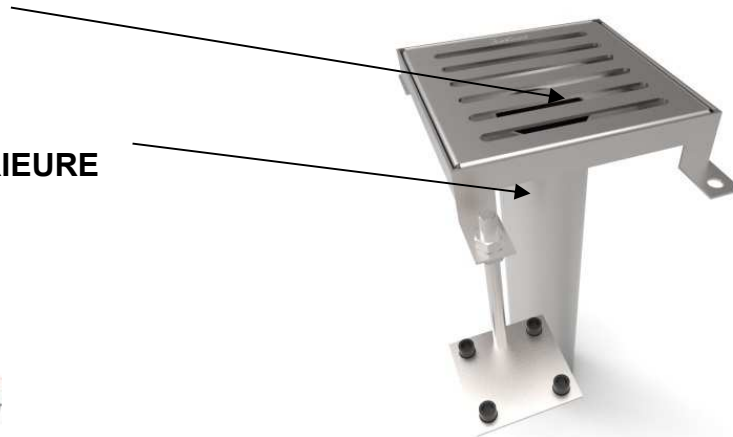
- | | |
|--------------------------|---------------------------|
| - ohne Geruchverschluss | - sans siphon |
| - senkrechter Auslauf | - sortie verticale |
| - nicht höhenverstellbar | - non réglable en hauteur |
| - ohne Klebeblech | - sans plaque de collage |

Werkstoff	rostfreier Stahl	Matériel	acier inoxydable
	# DIN 1.4404 (V4A)		# DIN 1.4404 (V4A)
	0 DIN 1.4301 (V2A)		0 DIN 1.4301 (V2A)

Materialstärke	2 mm Blech	Épaisseur du matériel	tôle 2 mm
----------------	------------	-----------------------	-----------

O ABLAUFROST GRILLE

OBERTEIL PARTIE SUPERIEURE



Schluckvermögen

Es ist zu berücksichtigen, dass das Schluckvermögen der Bodeneinläufe, bei einer Stauhöhe von 15 mm über dem Rost, gemäss R 592 014/3, gemessen wird. Werden kleinere Stauhöhen beim Rost gewünscht, muss evtl. ein grösserer Einlauf gewählt werden.

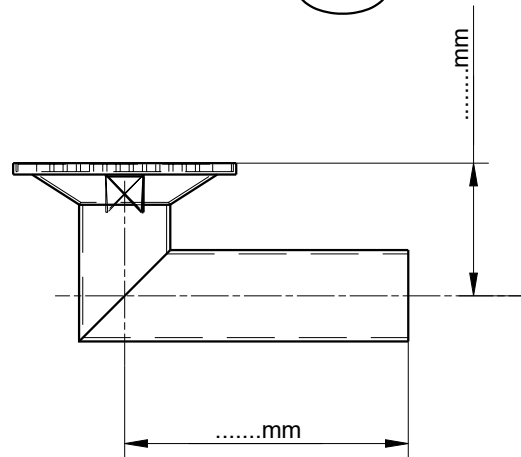
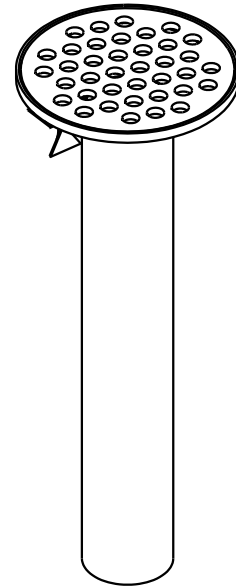
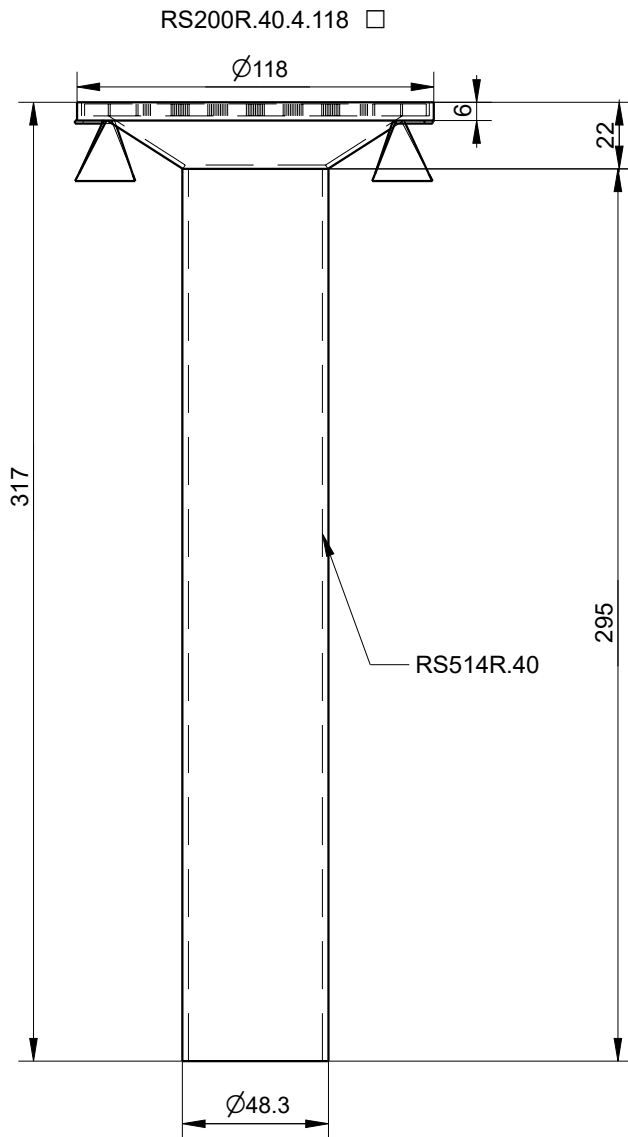
Le débit indiqué de l'avaloir de sol est mesuré selon la norme R 592 014/3, avec une hauteur de 15mm sur la surface d'évacuation. Une augmentation du diamètre de la grille est nécessaire pour une hauteur inférieure de la norme.

NW / DN	Auslauf / Sortie ø	Schluckvermögen l / min. Débit d'écoulement l / min.
---------	-----------------------	---

		Oberteilgrösse Partie sup.	Rost 2/4 mm Grille 2/4 mm	Rost 6 mm Grille 6 mm	Gitterrost Grille caillebotis
40	48.3/44.3	113x113	ca.24		
50	54.0 / 50.0	113x113	ca.48		
60	63.5 / 59.5	150x150	ca.65	ca.83	
80	76.1 / 72.1	150x150	ca.90	ca.105	
80	76.1 / 72.1	245x245	ca.120	ca.130	ca.160
100	88.9 / 84.9	245x245	ca.155	ca.150	ca.180
125	110 / 106	245x245	ca.160	ca.160	ca.200

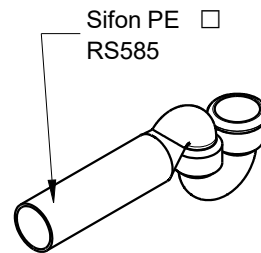
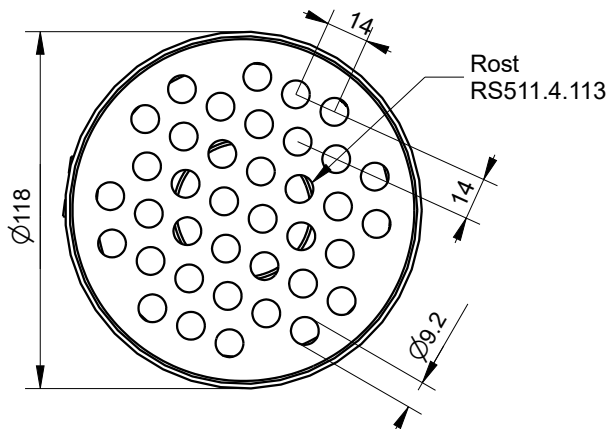
Resitec - Typ RS 200R, DN 40 mit Lochrost 4 mm / avec grille perforée 4 mm Massblatt / fiche technique des mesures

Material: Einlauf = 1.4404 (V4A) / Lochrost = 1.4301



Als Spezialanfertigung
auch abgewinkelt erhältlich

disponible en exécution sur
mesure en équerre



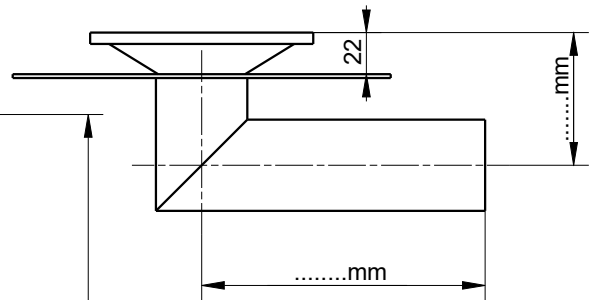
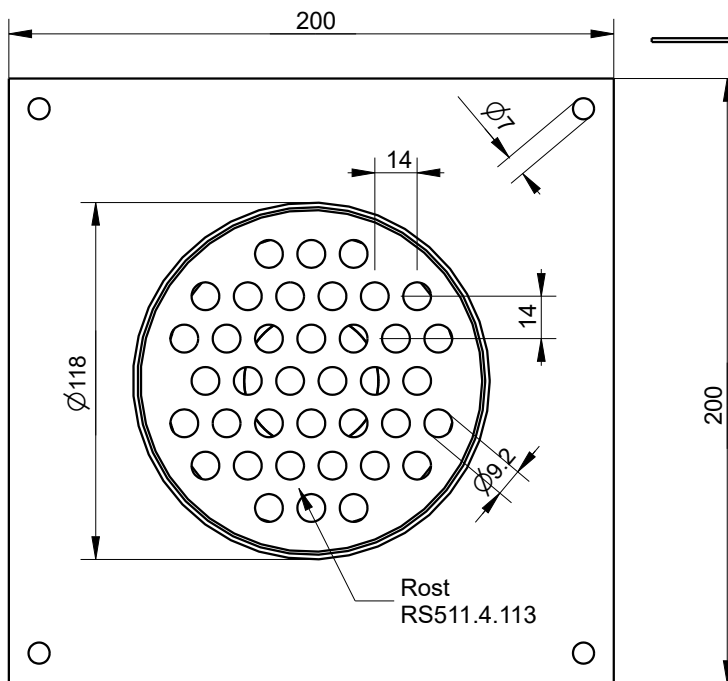
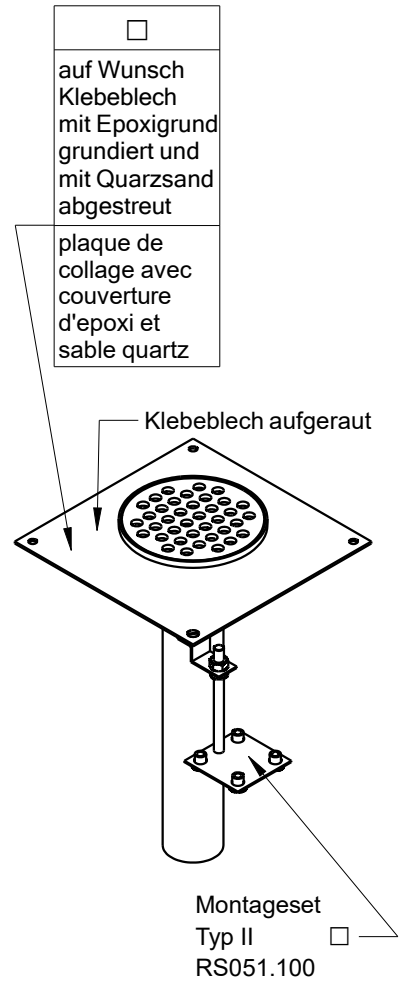
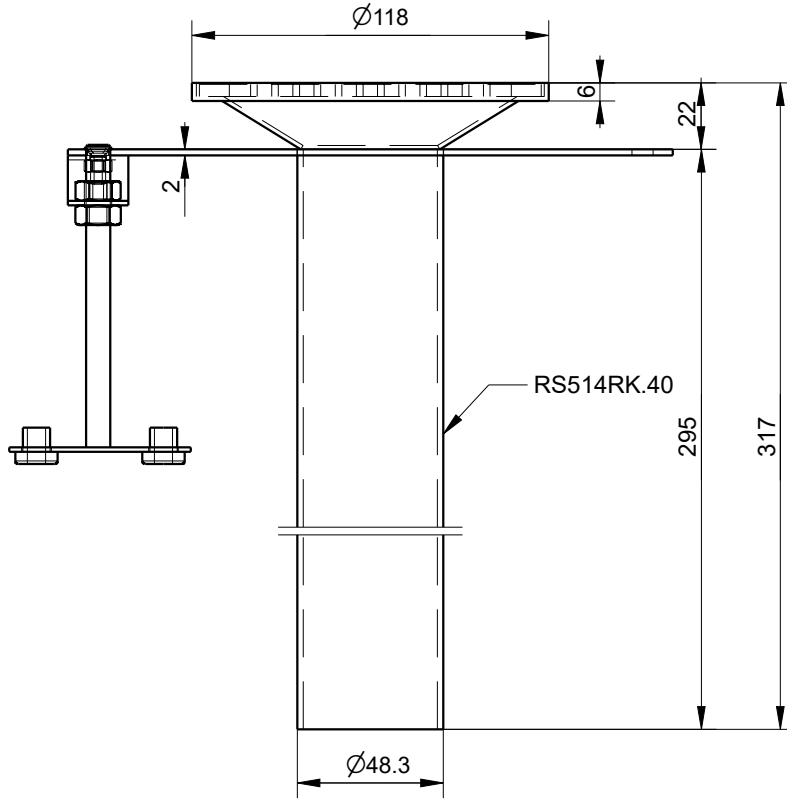
□ Übergangsbride
Collier d'union intermédiaire

Resitec - Typ RS 200RK, DN 40 mit Lochrost 4 mm / avec grille perforée 4 mm Massblatt / fiche technique des mesures

Material: Einlauf = 1.4404 (V4A) / Lochrost = 1.4301

RS200RK.40.4.118.B
(B=besandet)

RS200RK.40.4.118



Als Spezialanfertigung auch abgewinkelt erhältlich

disponible en exécution sur mesure en équerre

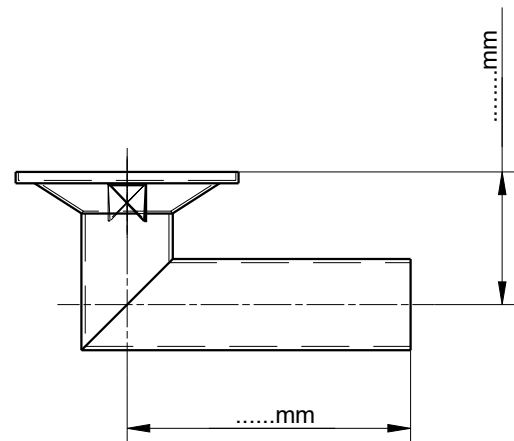
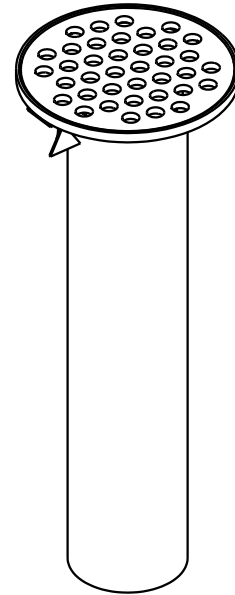
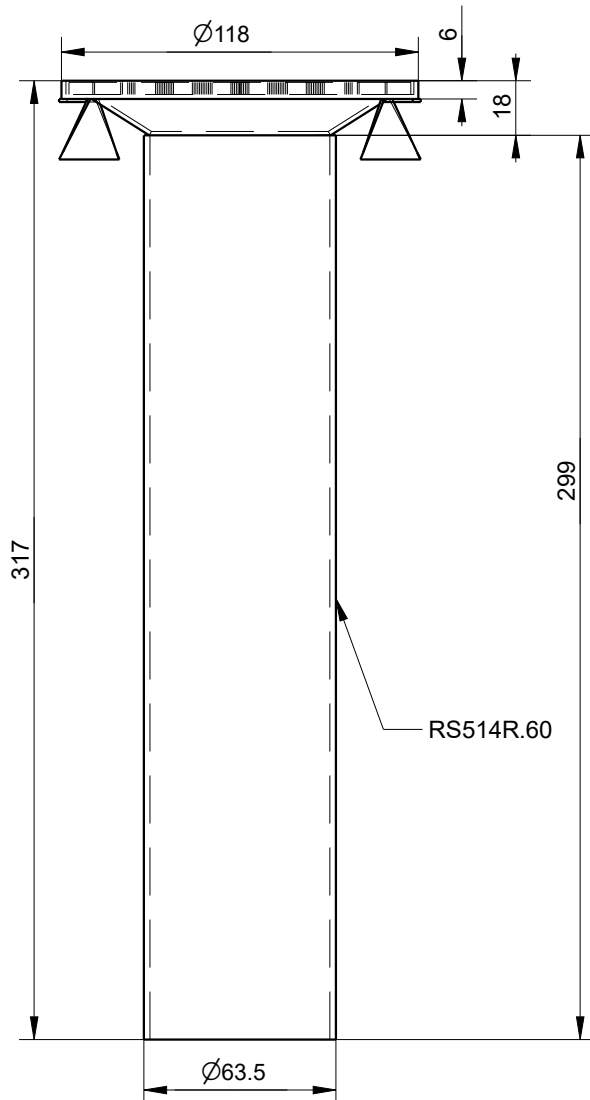


Übergangsbride
Collier d'union intermédiaire

Resitec - Typ RS 200R, DN 60 mit Lochrost 4 mm / avec grille perforée 4 mm Massblatt / fiche technique des mesures

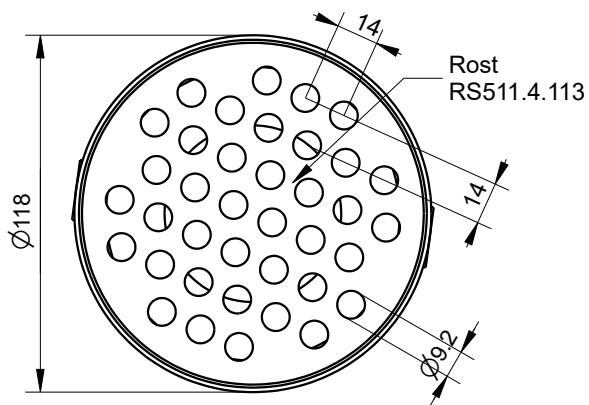
Material: Einlauf = 1.4404 (V4A) / Lochrost = 1.4301

RS200R.60.4.118 □



Als Spezialanfertigung
auch abgewinkelt erhältlich

disponible en exécution sur
mesure en équerre



- Rückstaudichtung RS644.60
joint de refoulement RS644.60
- Übergangsbride
Collier d'union intermédiaire

Resitec - Typ RS 200RK, DN 60

mit Lochrost 4 mm / avec grille perforée 4 mm

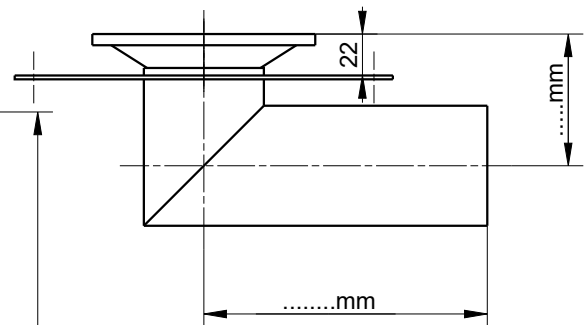
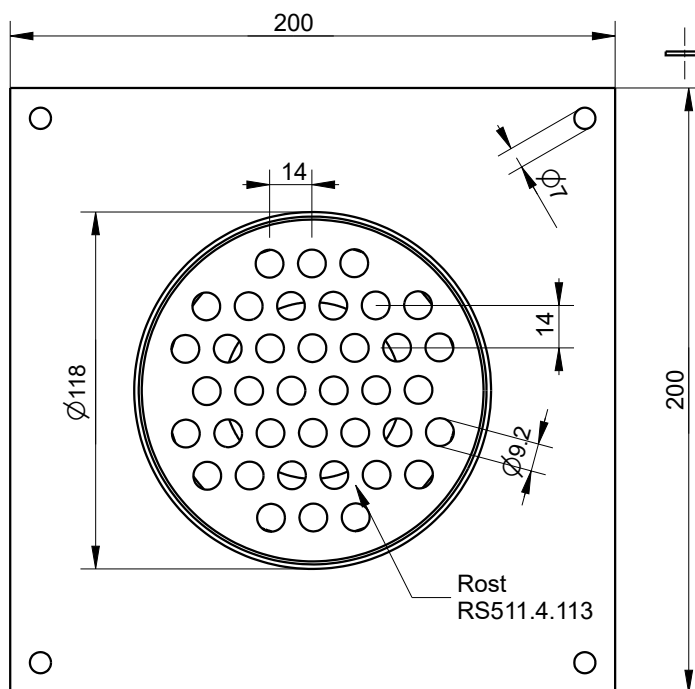
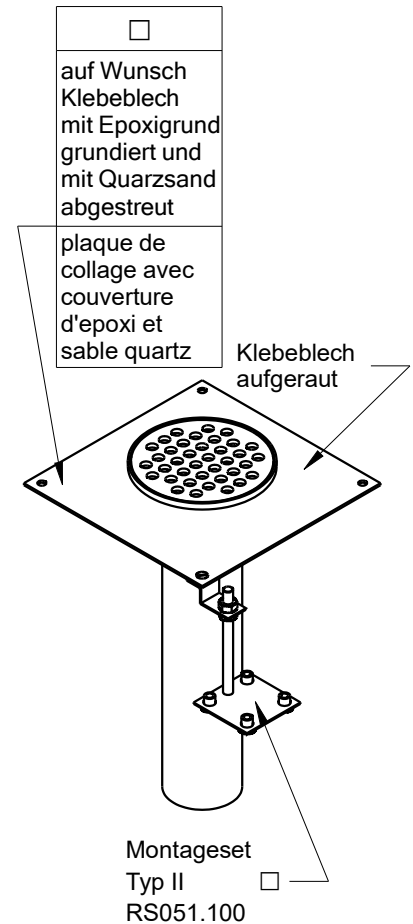
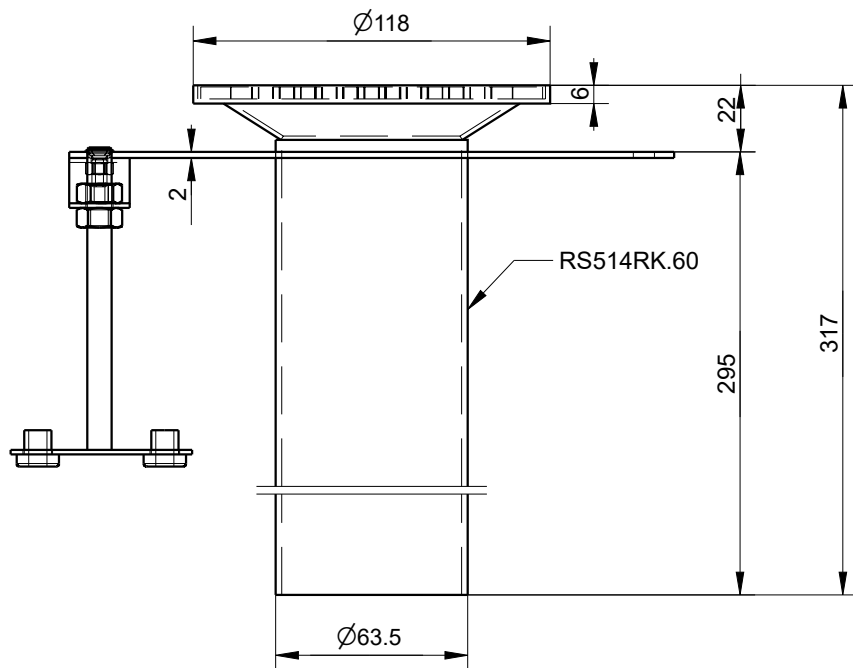
Massblatt / fiche technique des mesures

Material: Einlauf = 1.4404 (V4A) / Lochrost = 1.4301

RS200RK.60.4.118.B

(B=besandet)

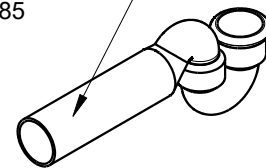
RS200RK.60.4.118



Als Spezialanfertigung auch abgewinkelt erhältlich

disponible en exécution sur mesure en équerre

Sifon PE
RS585



Rückstaudichtung RS644.60
joint de refoulement RS644.60

Übergangsbride
Collier d'union intermédiaire

Resitec - Typ RS 200y, DN 40 spezial für Vinyl- / PVC- Belag

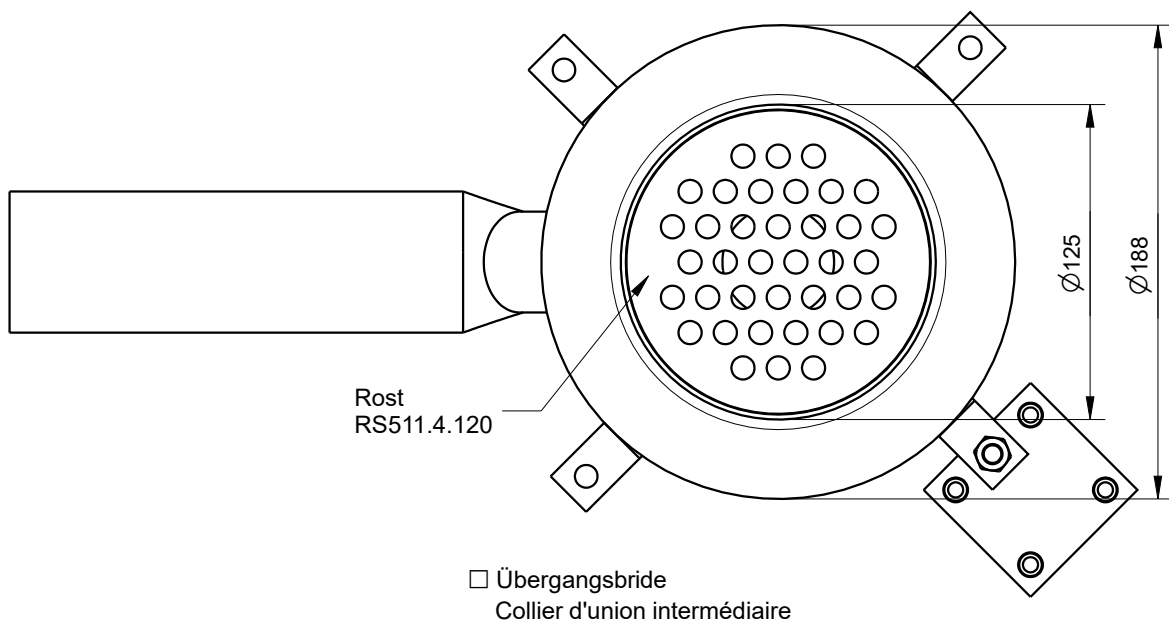
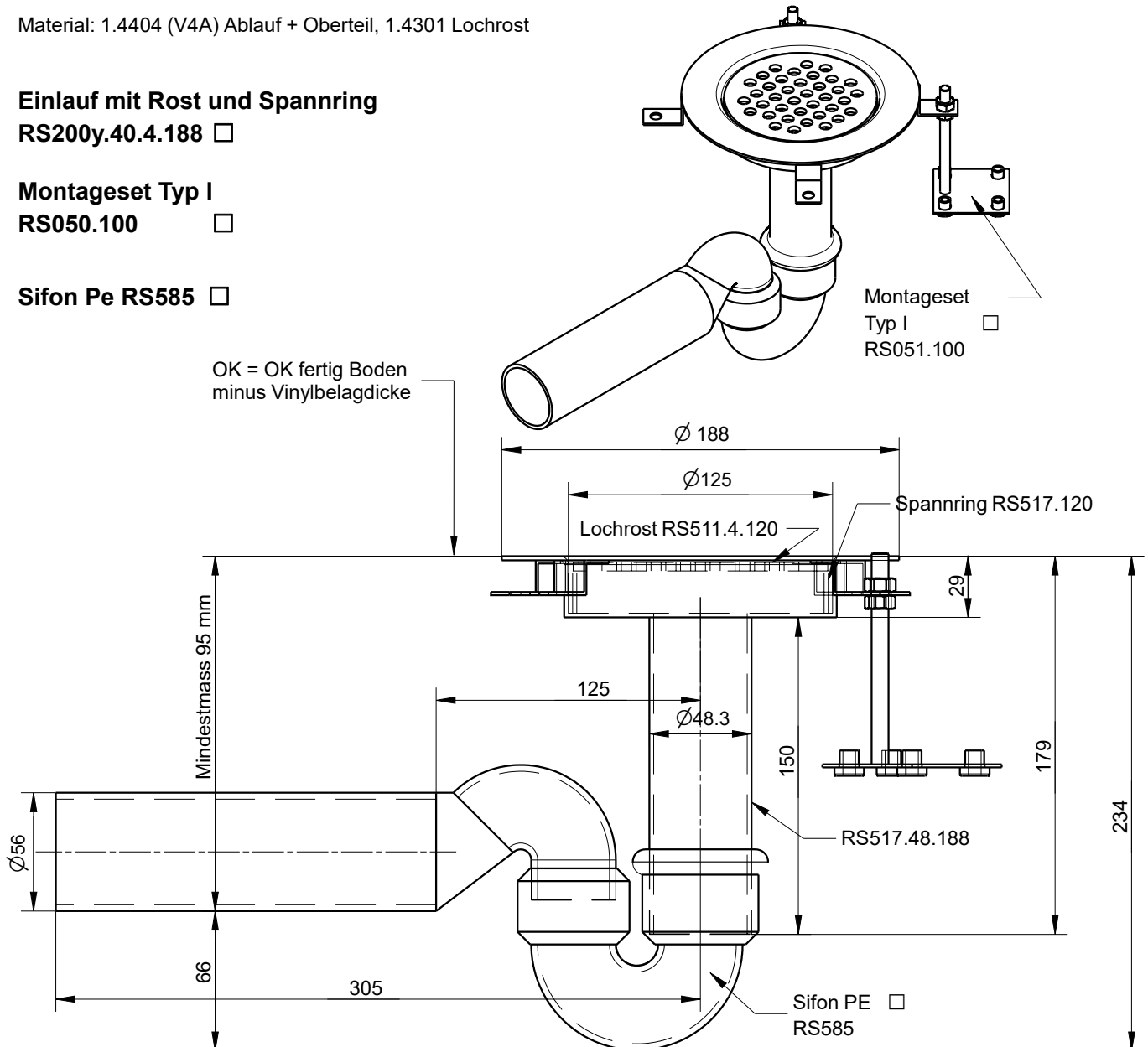
Massblatt / fiche technique des mesures

Material: 1.4404 (V4A) Ablauf + Oberteil, 1.4301 Lochrost

Einlauf mit Rost und Spannring
RS200y.40.4.188

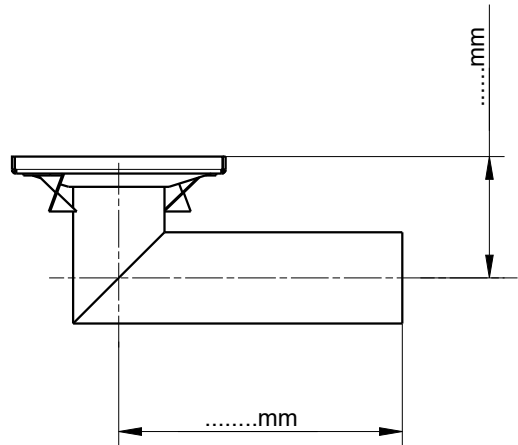
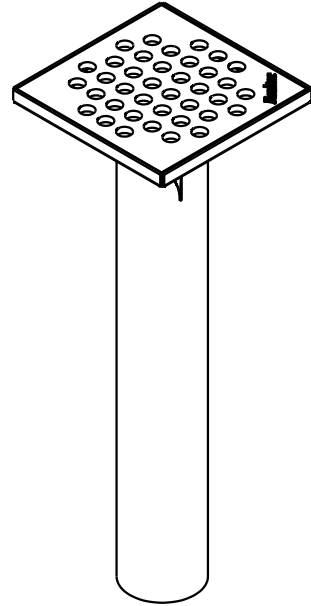
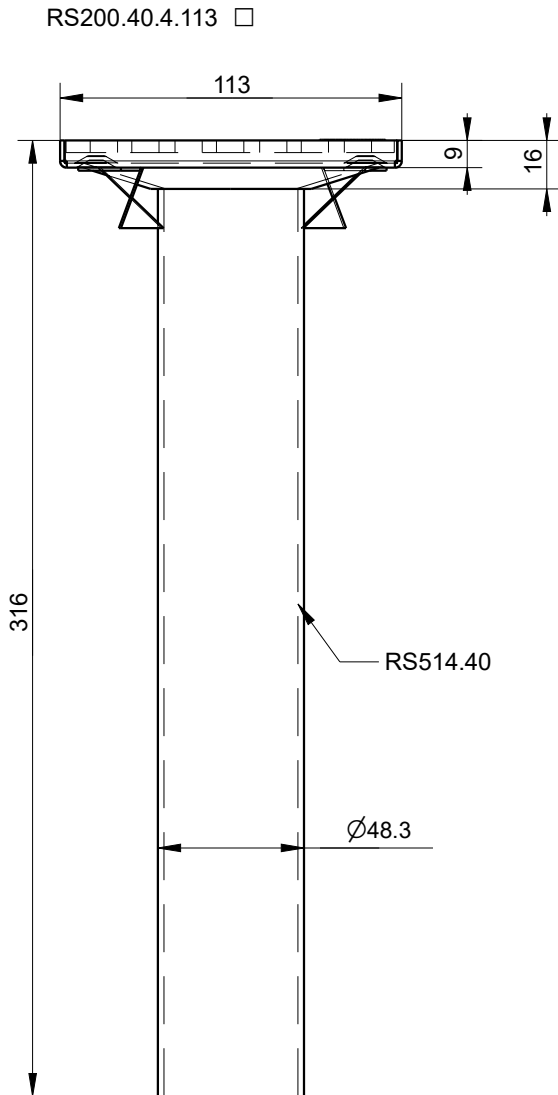
Montageset Typ I
RS050.100

Sifon Pe RS585



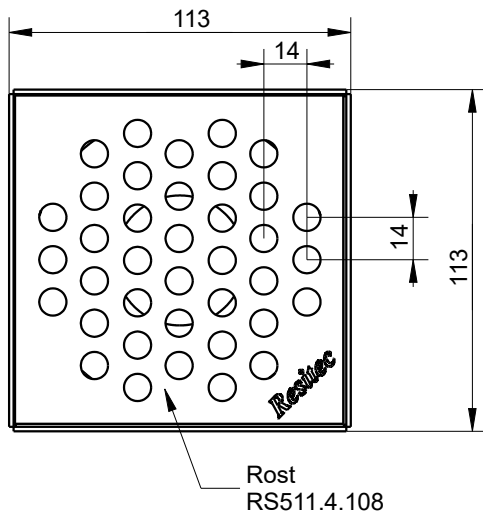
Resitec - Typ RS 200, DN 40 mit Lochrost 4 mm / avec grille perforée 4 mm Massblatt / fiche technique des mesures

Material: Einlauf = 1.4404 (V4A) / Lochrost = 1.4301



Als Spezialanfertigung
auch abgewinkelt erhältlich

disponible en exécution sur
mesure en équerre



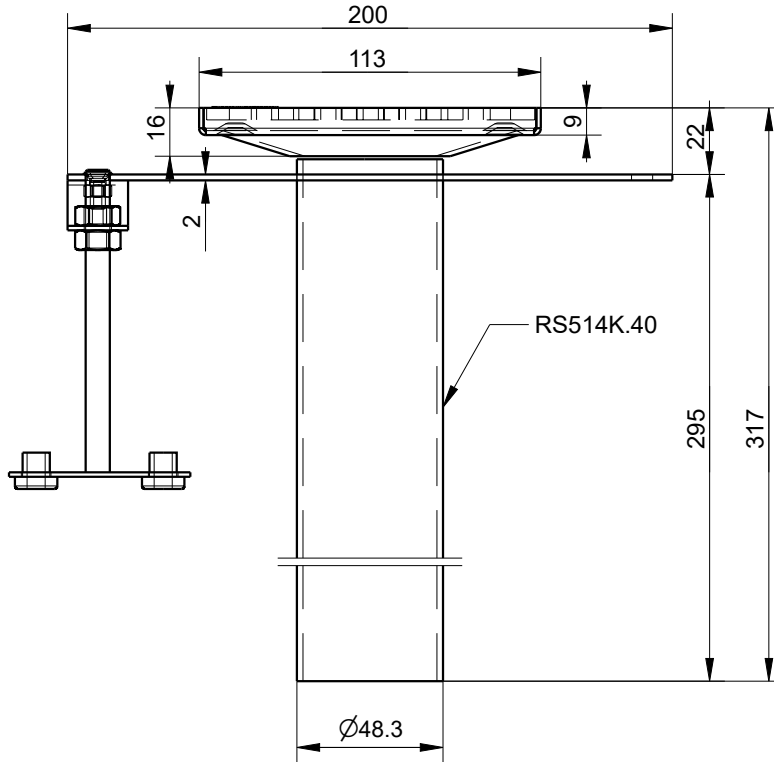
□ Übergangsbride
Collier d'union intermédiaire

Resitec - Typ RS 200K, DN 40 mit Lochrost 4 mm / avec grille perforée 4 mm Massblatt / fiche technique des mesures

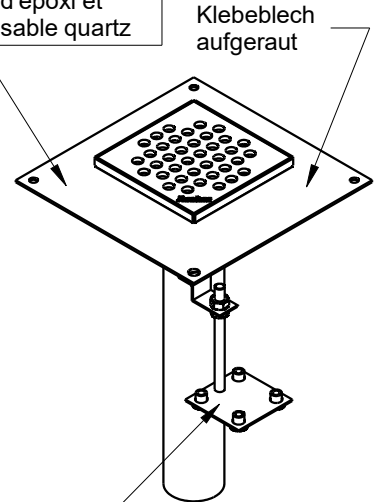
Material: Einlauf = 1.4404 (V4A) / Lochrost = 1.4301

RS200K.40.4.113.B
(B=besandet)

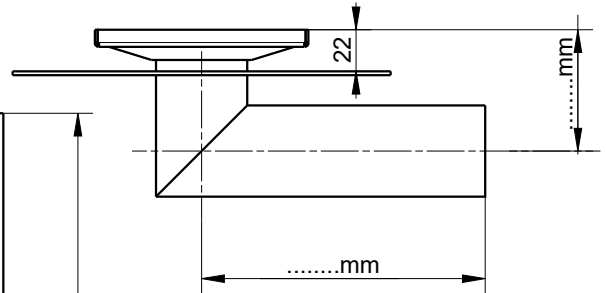
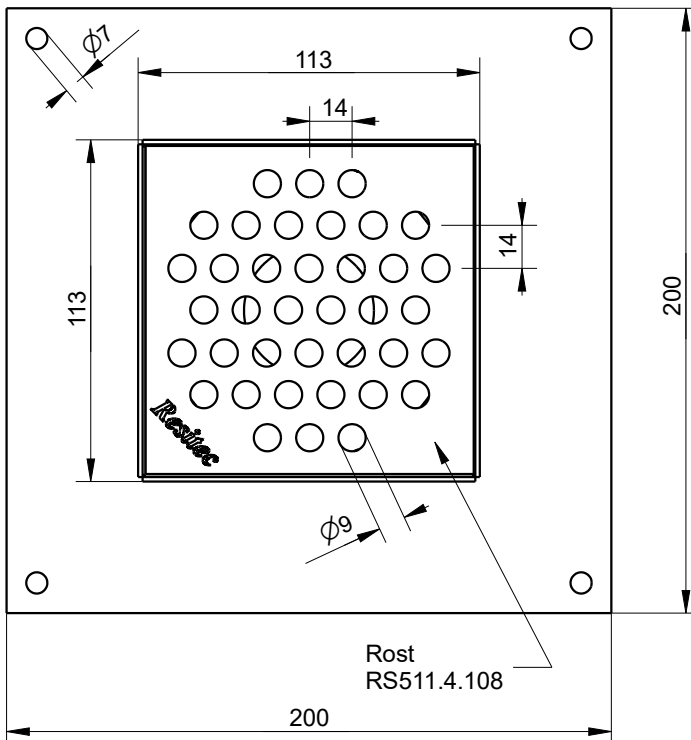
RS200K.40.4.113



auf Wunsch
Klebeblech
mit Epoxigrund
gründiert und
mit Quarzsand
abgestreut
plaque de
collage avec
couverture
d'epoxi et
sable quartz



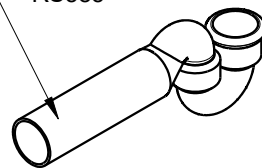
Montageset
Typ II
RS051.100



Als Spezialanfertigung
auch abgewinkelt erhältlich

disponible en exécution sur
mesure en équerre

Sifon PE
RS585



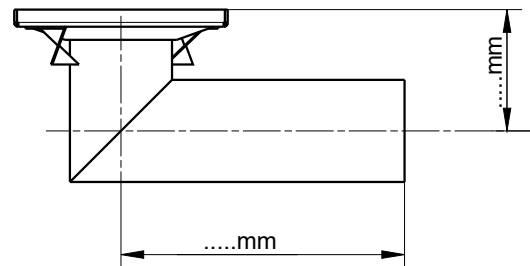
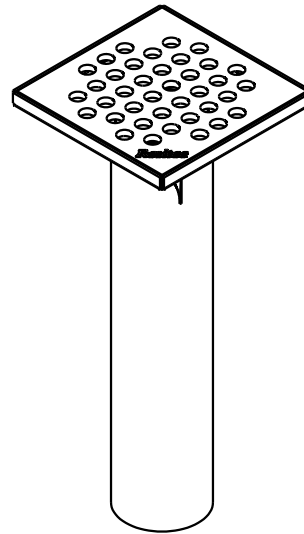
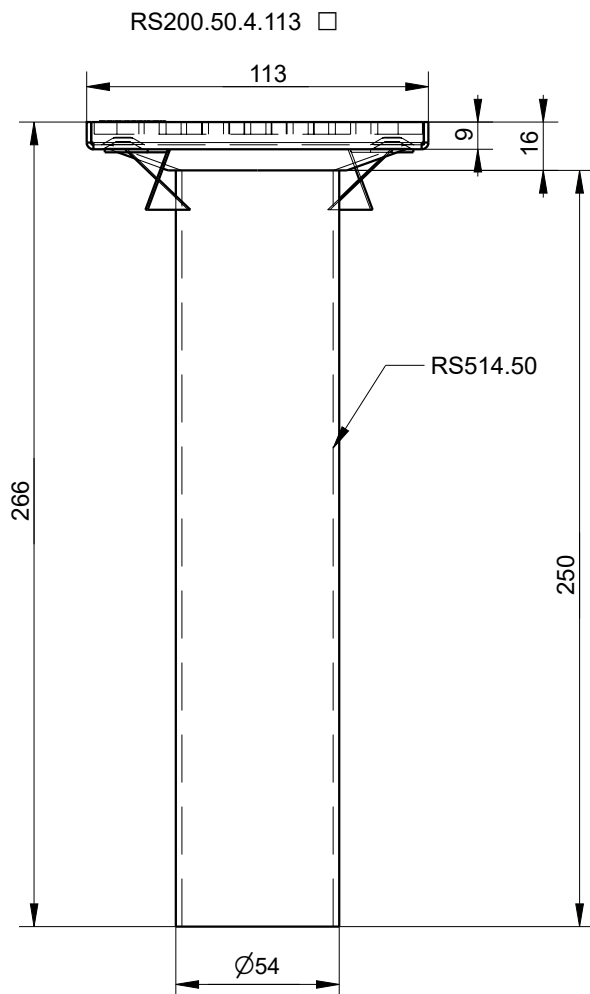
Übergangsbride
Collier d'union intermédiaire

Resitec - Typ RS 200, DN 50

mit Lochrost 4 mm / avec grille perforée 4 mm

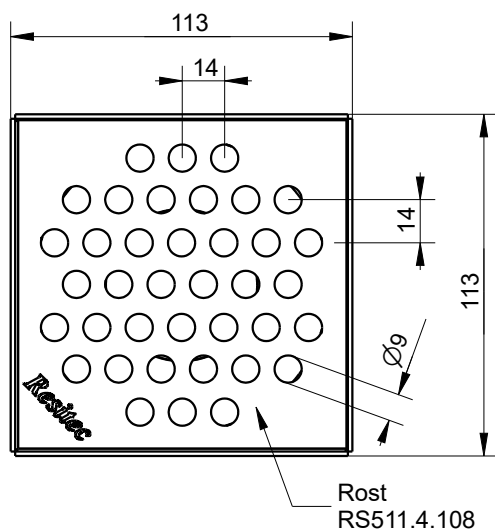
Massblatt / fiche technique des mesures

Material: Einlauf = 1.4404 (V4A) / Lochrost = 1.4301



Als Spezialanfertigung
auch abgewinkelt erhältlich

disponible en exécution sur
mesure en équerre



□ Rückstaudichtung RS644.50
joint de refoulement RS644.50

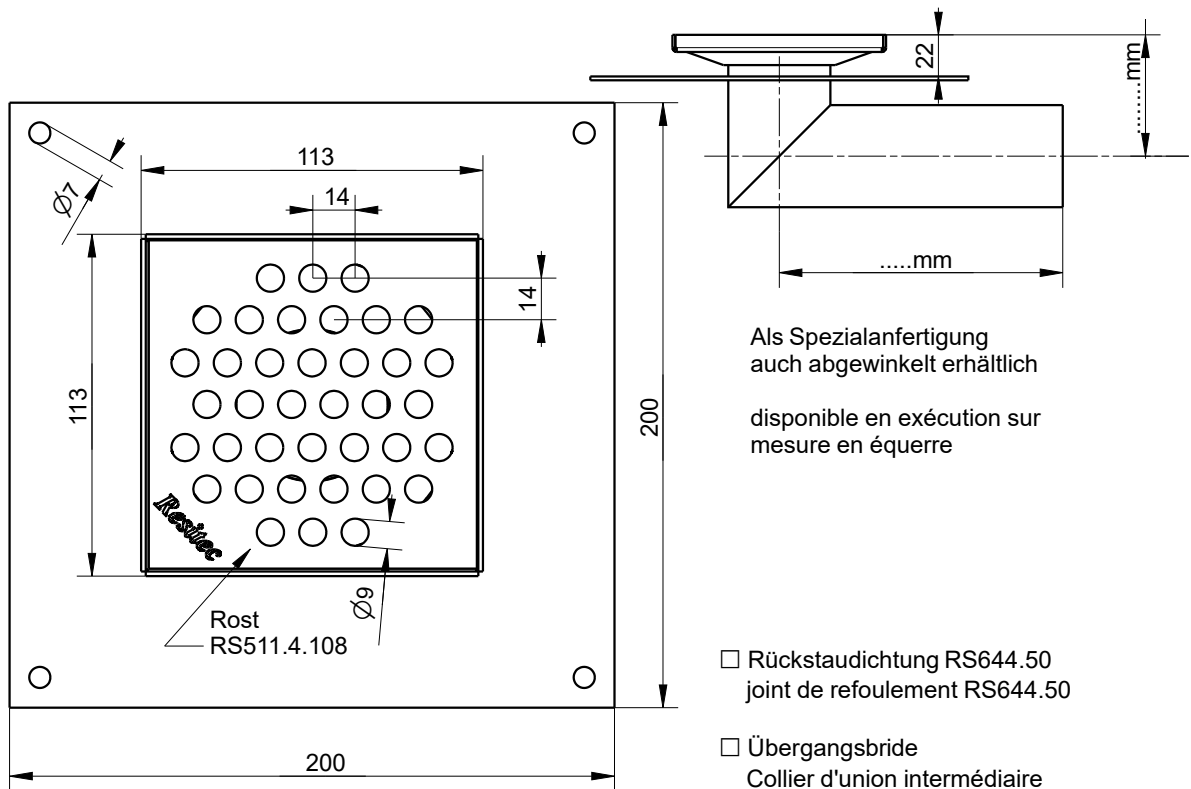
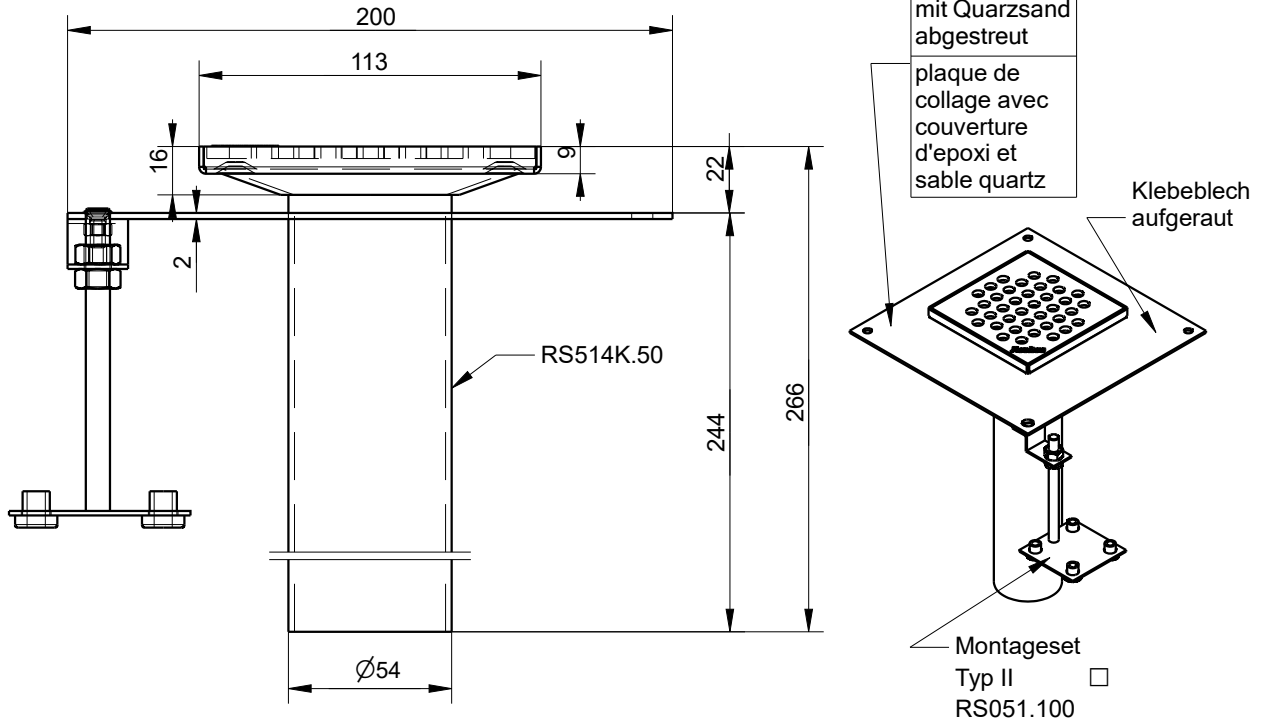
□ Übergangsbride
Collier d'union intermédiaire

Resitec - Typ RS 200K, DN 50 mit Lochrost 4 mm / avec grille perforée 4 mm Massblatt / fiche technique des mesures

Material: Einlauf = 1.4404 (V4A) / Lochrost = 1.4301

RS200K.50.4.113.B
(B=besandet)

RS200K.50.4.113



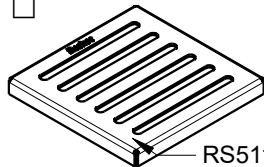
Resitec - Typ RS 200, DN 60

Massblatt / fiche technique des mesures

mit Schlitzrost barfuss
befahrbar

caillebotis avec fentes
traversée pied nus

RS200.60.2.150

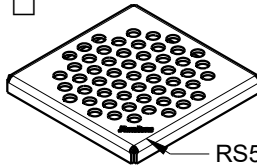


RS511.2.145

mit Lochrost 3 mm begehbar
+ befahrbar mit Rollstuhl
(behindertengerecht)

grille perforée 3 mm traversée
pied nus, carrossable pour
chaise roulante (handicapé)

RS200.60.3.150

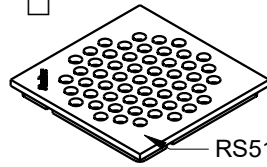


RS511.3.145

mit Lochrost 6 mm
befahrbar

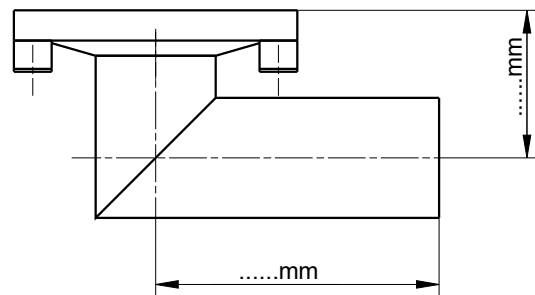
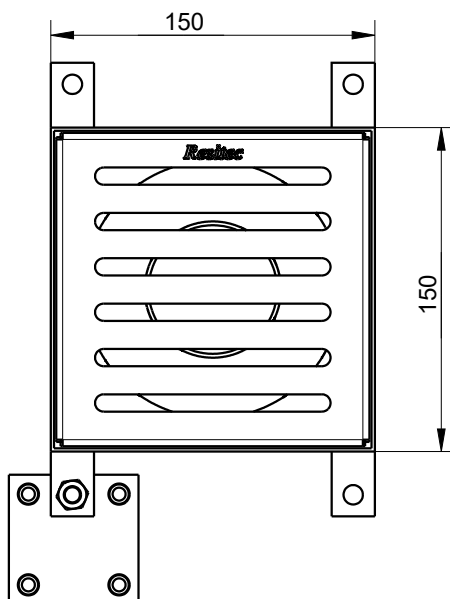
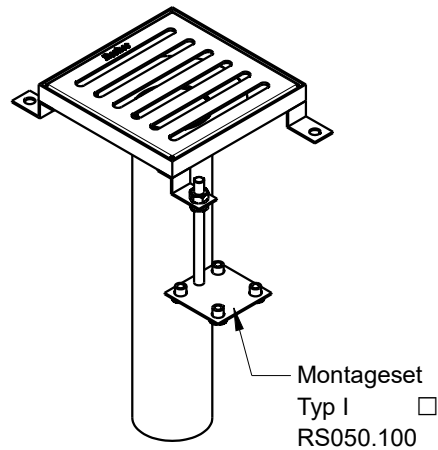
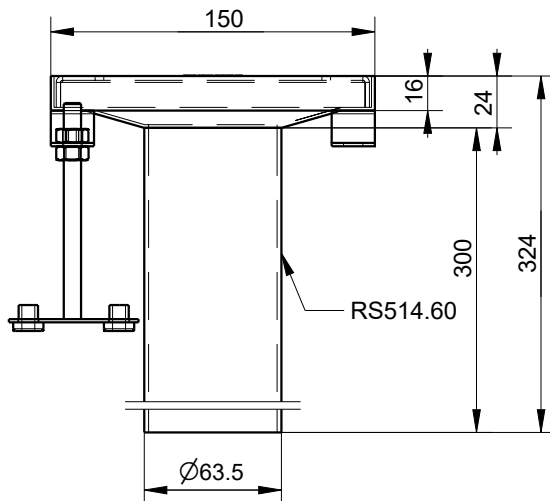
grille perforée 6 mm
carrossable

RS200.60.6.150



RS512.6.145

RS03 / Rost verschraubt / grille vissée



Als Spezialanfertigung
auch abgewinkelt erhältlich

disponible en exécution sur
mesure en équerre

Rückstaudichtung RS644.60
joint de refoulement RS644.60

Übergangsbride
Collier d'union intermédiaire

Resitec - Typ RS 200K, DN 60

Massblatt / fiche technique des mesures

mit Schlitzrost barfuss
begehrbar

mit Lochrost 3 mm begehrbar
+ befahrbar mit Rollstuhl
(behindertengerecht)

mit Lochrost 6 mm
befahrbar

caillebotis avec fentes
traversée pied nus

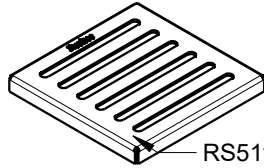
grille perforée 3 mm traversée
pied nus, carrossable pour
chaise roulante (handicapé)

grille perforée 6 mm
carrossable

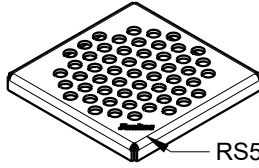
RS200K.60.2.150.B
(B=besandet)
RS200K.60.2.150

RS200K.60.3.150.B
(B=besandet)
RS200K.60.3.150

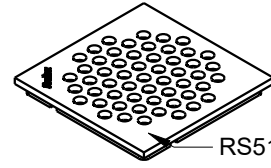
RS200K.60.6.150.B
(B=besandet)
RS200K.60.6.150



RS511.2.145

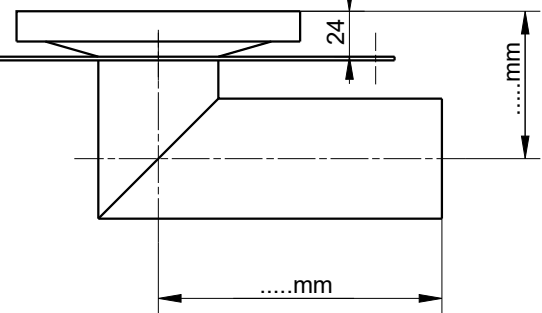
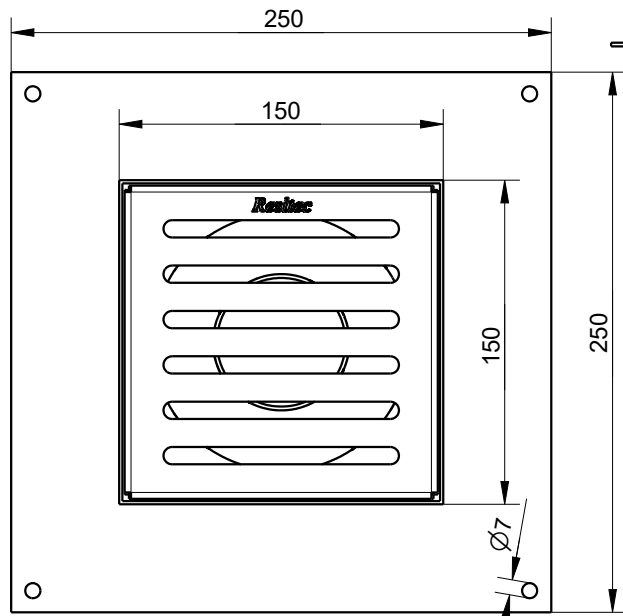
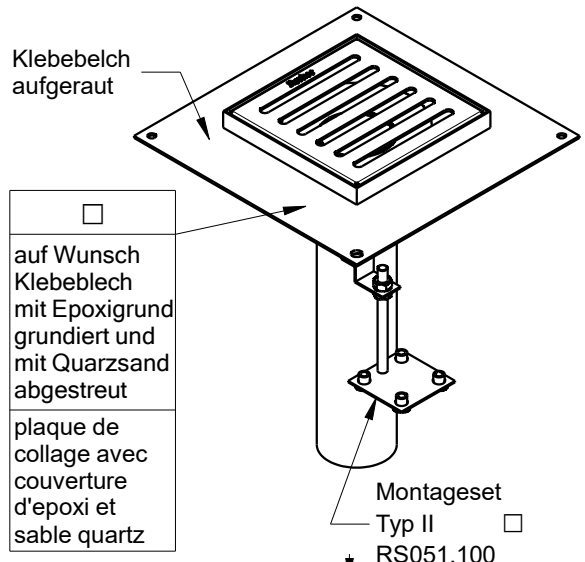
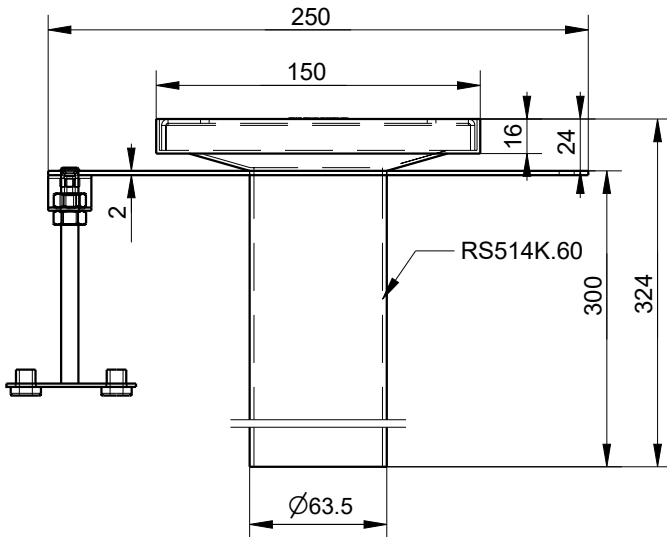


RS511.3.145



RS512.6.145

RS03 / Rost verschraubt / grille vissée



Als Spezialanfertigung
auch abgewinkelt erhältlich
disponible en exécution sur
mesure en équerre

- Rückstaudichtung RS644.60
joint de refoulement RS644.60
- Übergangsbride
Collier d'union intermédiaire

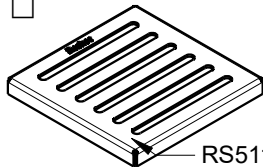
Resitec - Typ RS 200, DN 80

Massblatt / fiche technique des mesures

mit Schlitzrost barfuss
begehbar

caillebotis avec fentes
traversée pied nus

RS200.80.2.150

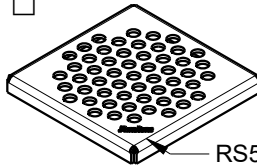


RS511.2.145

mit Lochrost 3 mm begehbar
+ befahrbar mit Rollstuhl
(behindertengerecht)

grille perforée 3 mm traversée
pied nus, carrossable pour
chaise roulante (handicapé)

RS200.80.3.150

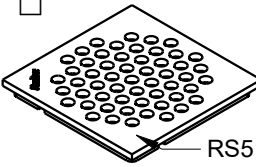


RS511.3.145

mit Lochrost 6 mm
befahrbar

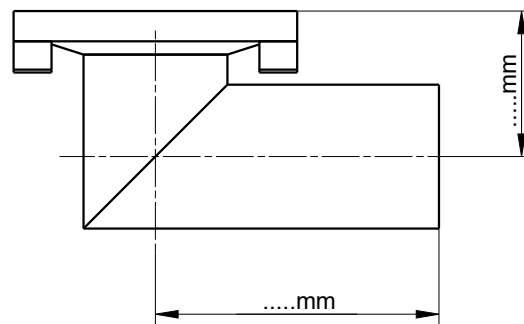
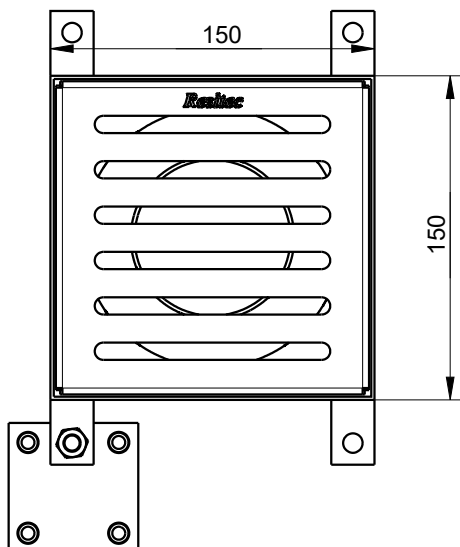
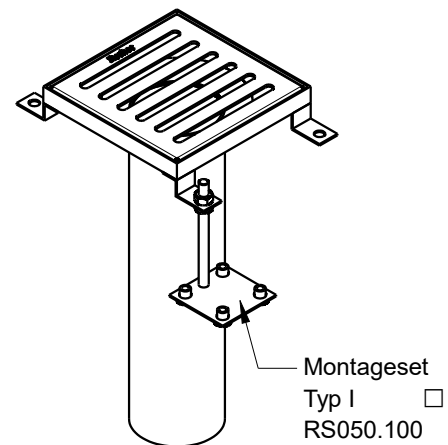
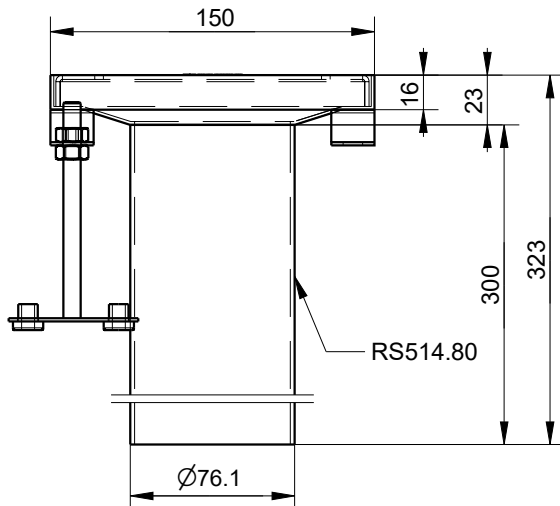
grille perforée 6 mm
carrossable

RS200.80.6.150



RS512.6.145

RS03 / Rost verschraubt / grille vissée



Als Spezialanfertigung
auch abgewinkelt erhältlich

disponible en exécution sur
mesure en équerre

Rückstaudichtung RS644.70
joint de refoulement RS644.70

Übergangsbride
Collier d'union intermédiaire

Resitec - Typ RS 200K, DN 80

Massblatt / fiche technique des mesures

mit Schlitzrost barfuss
begehbar

mit Lochrost 3 mm begehbar
+ befahrbar mit Rollstuhl
(behindertengerecht)

mit Lochrost 6 mm
befahrbar

caillebotis avec fentes
traversée pied nus

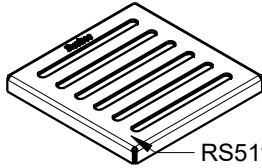
grille perforée 3 mm traversée
pied nus, carrossable pour
chaise roulante (handicapé)

grille perforée 6 mm
carrossable

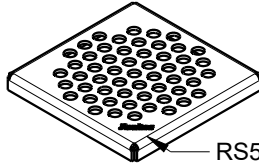
RS200K.80.2.150.B
(B=besandet)
RS200K.80.2.150

RS200K.80.3.150.B
(B=besandet)
RS200K.80.3.150

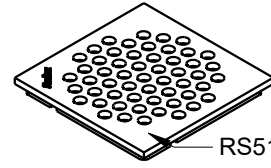
RS200K.80.6.150.B
(B=besandet)
RS200K.80.6.150



RS511.2.145

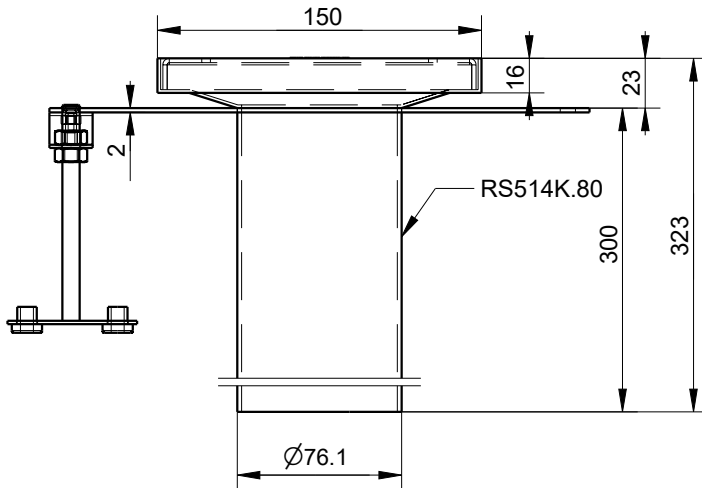


RS511.3.145

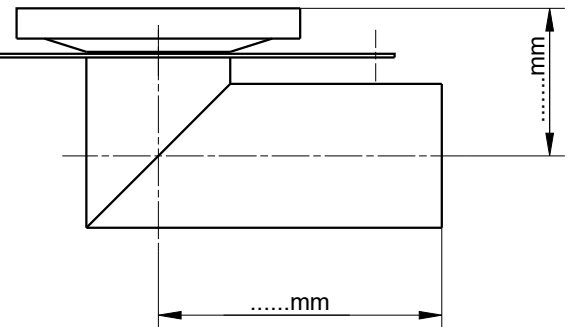
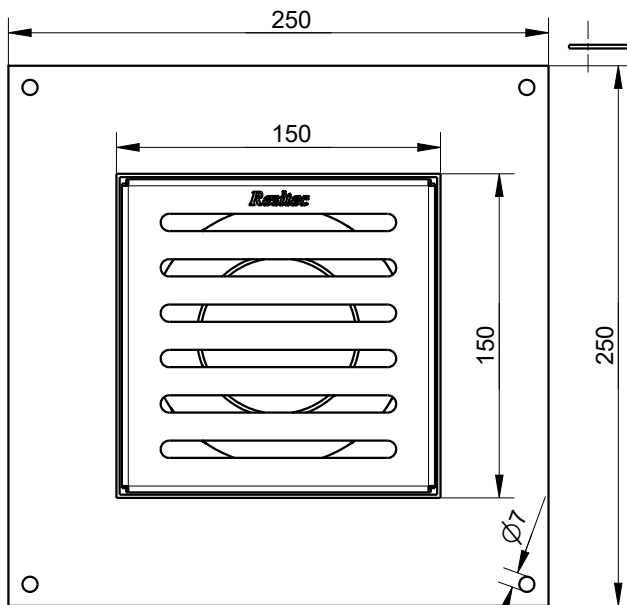
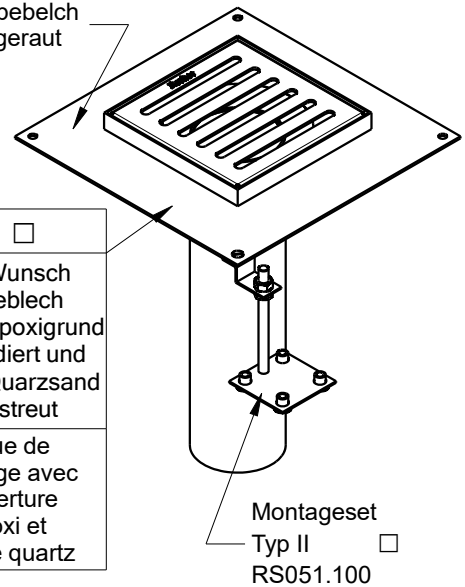


RS512.6.145

RS03 / Rost verschraubt / grille vissée



Klebeblech
aufgeraut



Als Spezialanfertigung
auch abgewinkelt erhältlich

disponible en exécution sur
mesure en équerre

- Rückstaudichtung RS644.70
joint de refoulement RS644.70
- Übergangsbride
Collier d'union intermédiaire

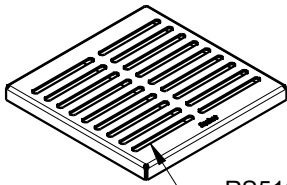
Resitec - Typ RS 200, DN 80 mit Oberteil 245x245 mm

Massblatt / fiche technique des mesures

mit Schlitzrost barfuss
begehbar

caillebotis avec fentes
traversée pied nus

RS200.80.2.245

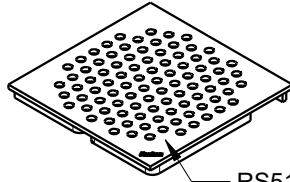


RS511.2.239

mit Lochrost 6 mm
befahrbar

grille perforée 6 mm
carrossable

RS200.80.6.245

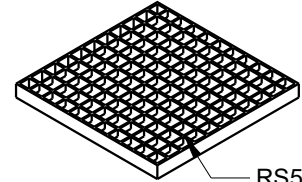


RS512.6.239

mit Gitterrost
befahrbar

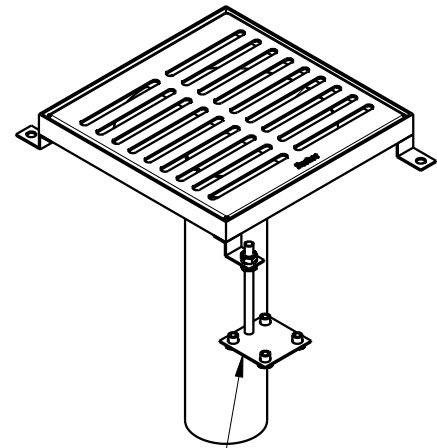
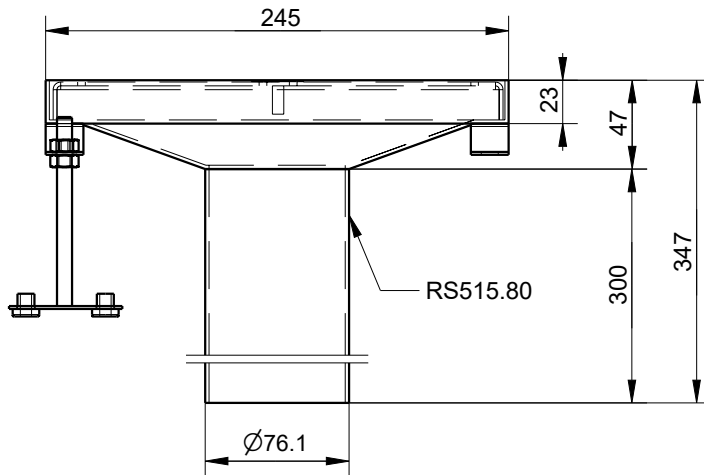
grille caillebotis
carrossable

RS200.80.G.245



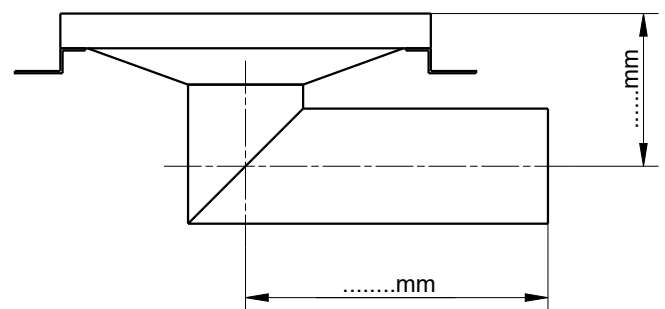
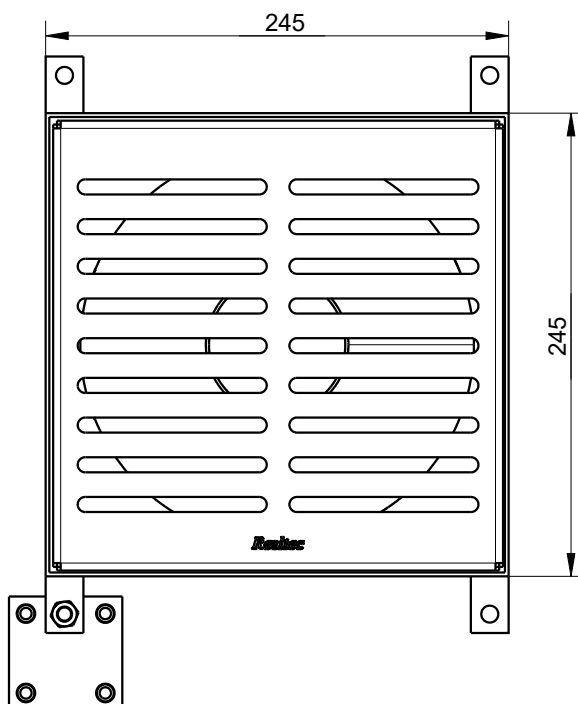
RS513A.239

RS03 / Rost verschraubt / grille vissée



Montageset
Typ I

RS050.100



Als Spezialanfertigung
auch abgewinkelt erhältlich

disponible en exécution sur
mesure en équerre

Rückstaudichtung RS644.70
joint de refoulement RS644.70

Übergangsbride
Collier d'union intermédiaire

Resitec - Typ RS 200K, DN 80 mit Oberteil 245x245 mm

Massblatt / fiche technique des mesures

mit Schlitzrost barfuss
begehbar

mit Lochrost 6 mm
befahrbar

mit Gitterrost
befahrbar

caillebotis avec fentes
traversée pied nus

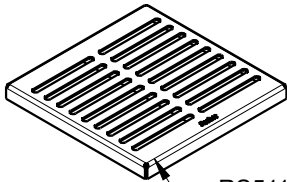
grille perforée 6 mm
carrossable

grille caillebotis
carrossable

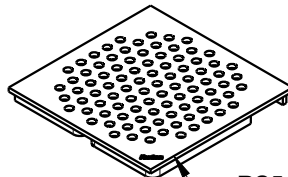
- RS200K.80.2.245.B
- (B=besandet)
- RS200K.80.2.245

- RS200K.80.6.245.B
- (B=besandet)
- RS200K.80.6.245

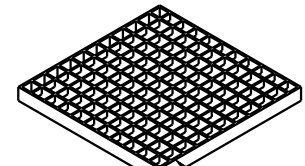
- RS200K.80.G.245.B
- (B=besandet)
- RS200K.80.G.245



RS511.2.239

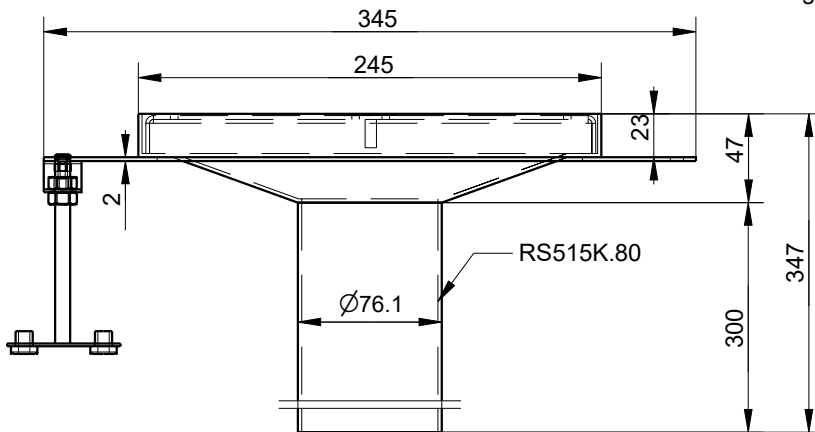


RS512.6.239

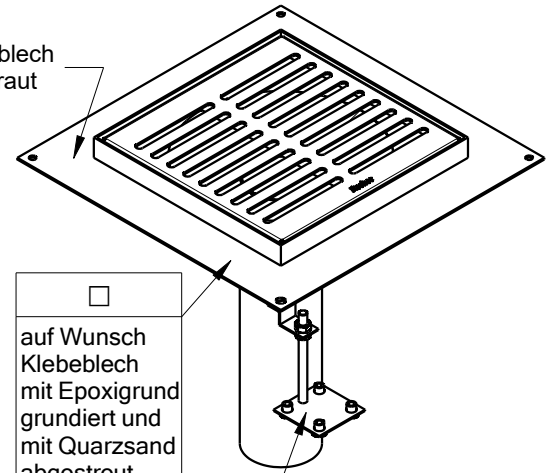


RS513A.239

RS03 / Rost verschraubt / grille vissée



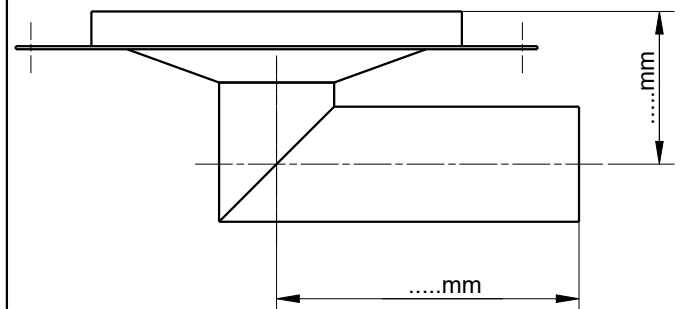
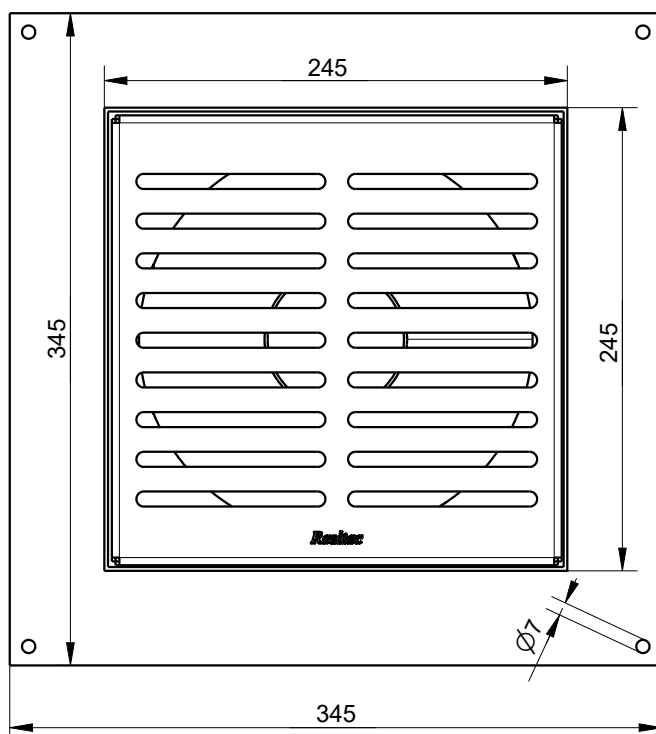
Klebeblech
aufgeraut



auf Wunsch
Klebeblech
mit Epoxigrund
gründiert und
mit Quarzsand
abgestreut

plaque de
collage avec
couverture
d'epoxi et
sable quartz

Montageset
Typ II
RS051.100



Als Spezialanfertigung
auch abgewinkelt erhältlich

disponible en exécution sur
mesure en équerre

Rückstaudichtung RS644.70
joint de refoulement RS644.70

Übergangsbride
Collier d'union intermédiaire

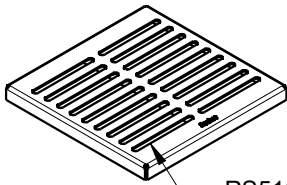
Resitec - Typ RS 200, DN 100

Massblatt / fiche technique des mesures

mit Schlitzrost barfuss
begehrbar

caillebotis avec fentes
traversée pied nus

RS200.100.2.245

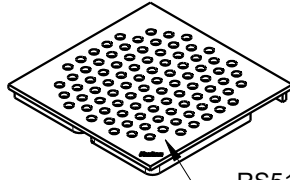


RS511.2.239

mit Lochrost 6mm
befahrbar

grille perforée 6mm
carrossable

RS200.100.6.245

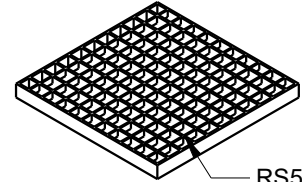


RS512.6.239

mit Gitterrost
befahrbar

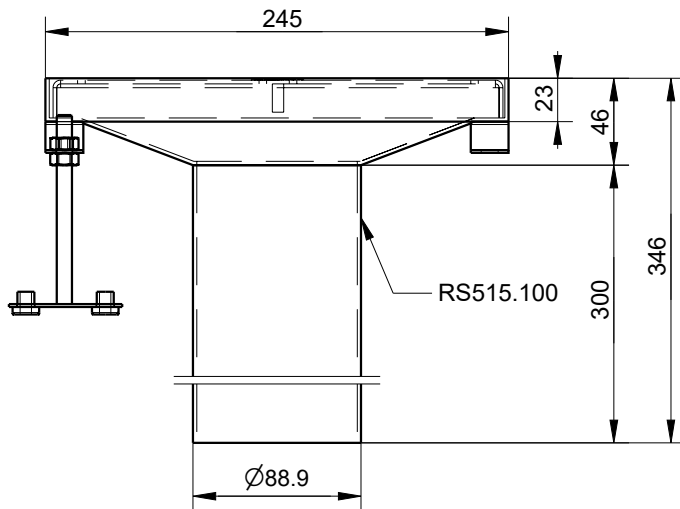
grille caillebotis
carrossable

RS200.100.G.245

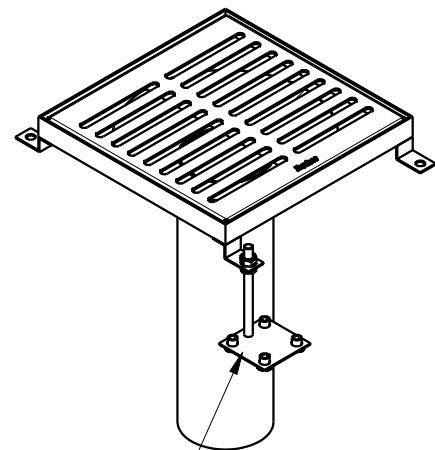


RS513A.239

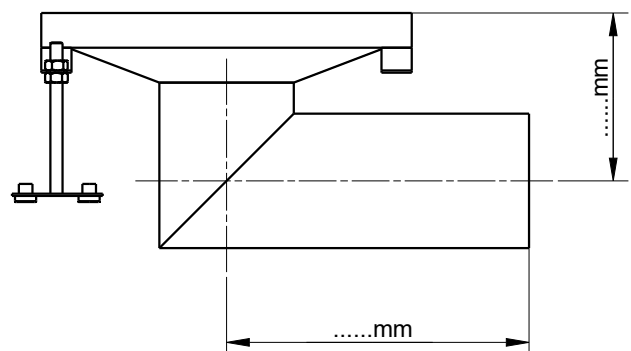
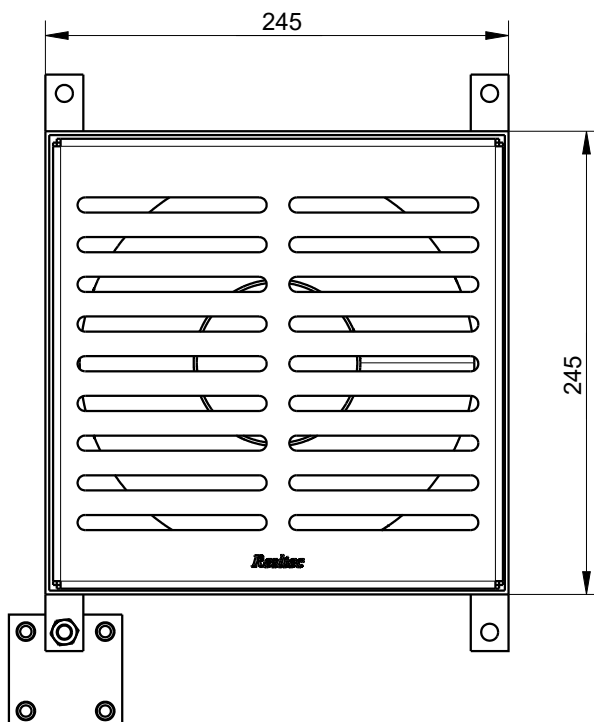
RS03 / Rost verschraubt / grille vissée



RS515.100



Montageset
Typ I
RS050.100



Als Spezialanfertigung
auch abgewinkelt erhältlich

disponible en exécution sur
mesure en équerre

- Rückstaudichtung RS644.80
joint de refoulement RS644.80
- Übergangsbride
Collier d'union intermédiaire

Resitec - Typ RS 200K, DN 100

Massblatt / fiche technique des mesures

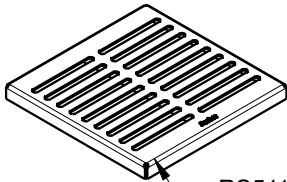
mit Schlitzrost barfuss
begehbar

caillebotis avec fentes
traversée pied nus

RS200K.100.2.245.B

(B=besandet)

RS200K.100.2.245



RS511.2.239

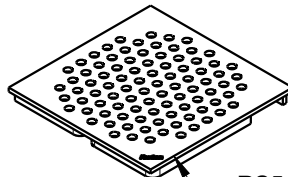
mit Lochrost 6 mm
befahrbar

grille perforée 6 mm
carrossable

RS200K.100.6.245.B

(B=besandet)

RS200K.100.6.245



RS512.6.239

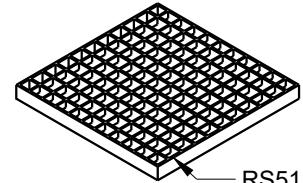
mit Gitterrost
befahrbar

grille caillebotis
carrossable

RS200K.100.G.245.B

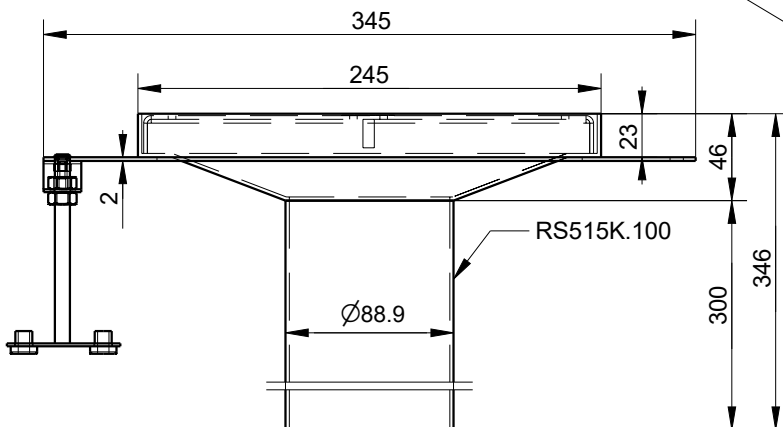
(B=besandet)

RS200K.100.G.245

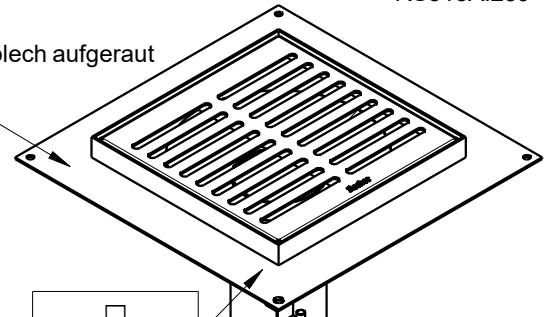


RS513A.239

RS03 / Rost verschraubt / grille vissée

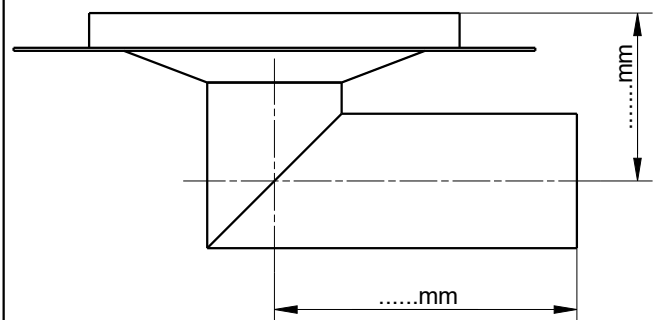
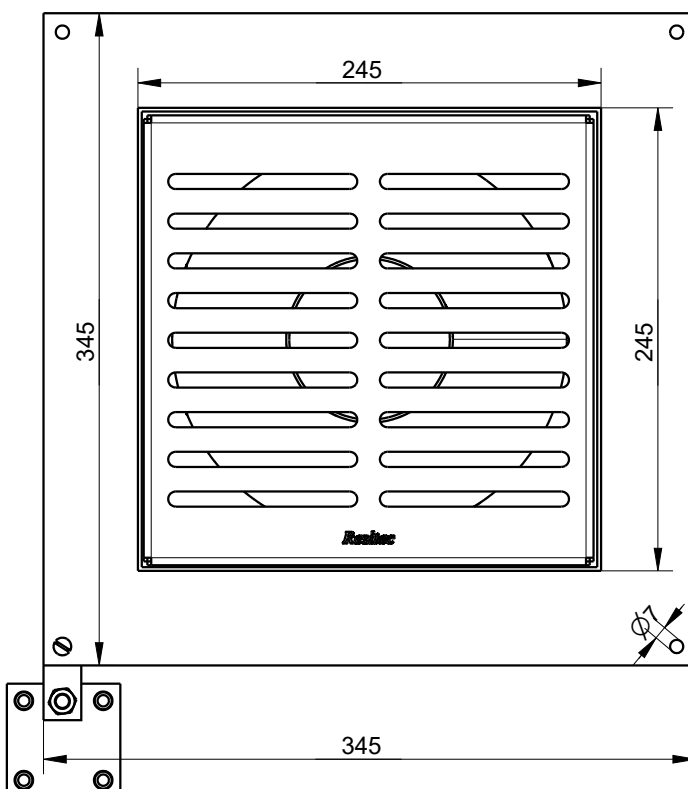


Klebeblech aufgeraut



auf Wunsch
Klebeblech
mit Epoxigrund
gründiert und
mit Quarzsand
abgestreut
plaque de
collage avec
couverture
d'epoxi et
sable quartz

Montageset
Typ II
RS051.100



Als Spezialanfertigung
auch abgewinkelt erhältlich

disponible en exécution sur
mesure en équerre

Rückstaudichtung RS644.80
joint de refoulement RS644.80

Übergangsbride
Collier d'union intermédiaire

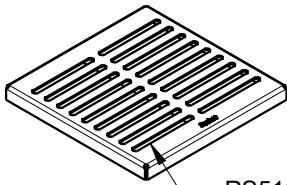
Resitec - Typ RS 200, DN 125

Massblatt / fiche technique des mesures

mit Schlitzrost barfuss
begehbar

caillebotis avec fentes
traversée pied nus

RS200.125.2.245

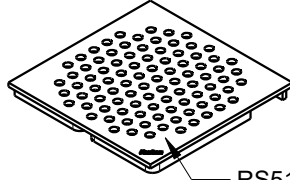


RS511.2.239

mit Lochrost 6 mm
befahrbar

grille perforée 6 mm
carrossable

RS200.125.6.245

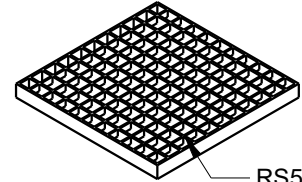


RS512.6.239

mit Gitterrost
befahrbar

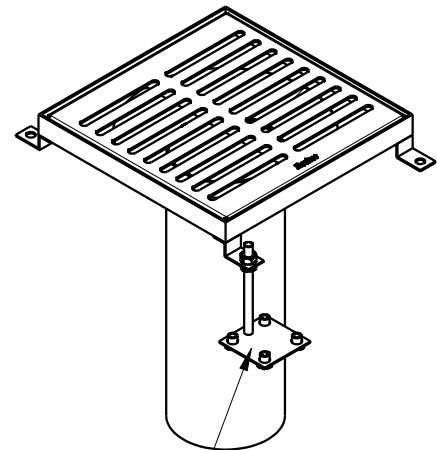
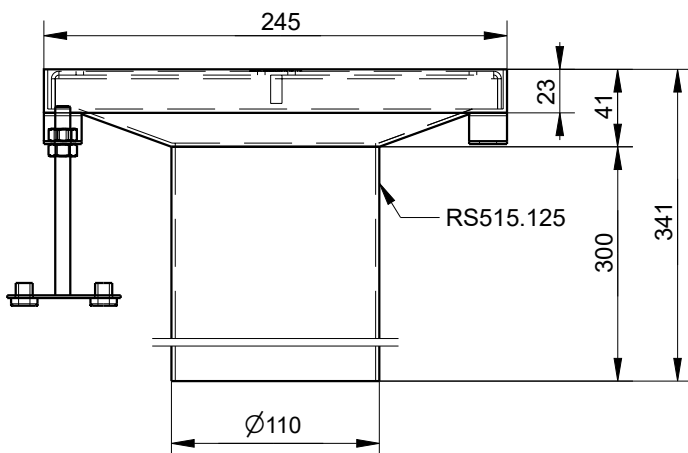
grille caillebotis
carrossable

RS200.125.G.245

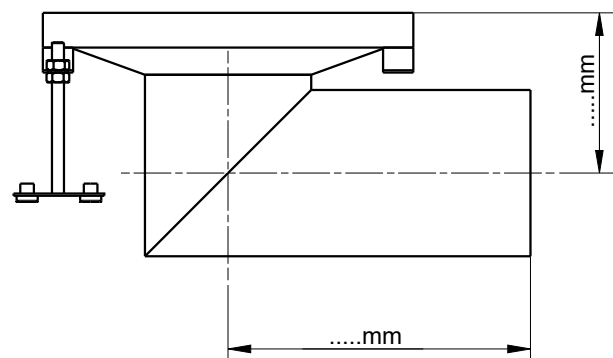
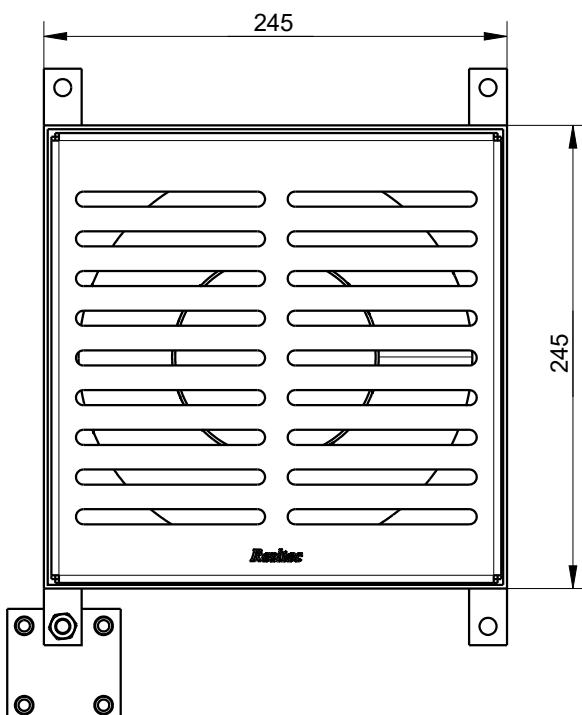


RS513A.239

RS03 / Rost verschraubt / grille vissée



Montageset
Typ I
RS050.100



Als Spezialanfertigung
auch abgewinkelt erhältlich

disponible en exécution sur
mesure en équerre

Rückstaudichtung RS644.100
joint de refoulement RS644.100

Übergangsbride
Collier d'union intermédiaire

Resitec - Typ RS 200K, DN 125

Massblatt / fiche technique des mesures

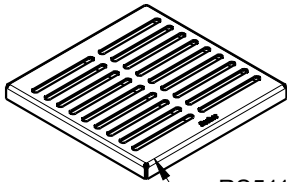
mit Schlitzrost barfuss
begehrbar

caillebotis avec fentes
traversée pied nus

RS200K.125.2.245.B

(B=besandet)

RS200K.125.2.245



RS511.2.239

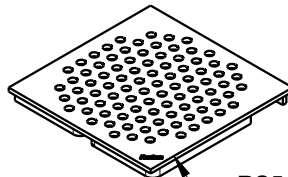
mit Lochrost 6 mm
befahrbar

grille perforée 6 mm
carrossable

RS200K.125.6.245.B

(B=besandet)

RS200K.125.6.245



RS512.6.239

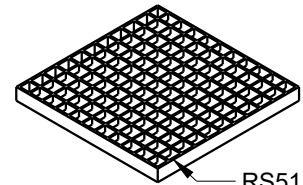
mit Gitterrost
befahrbar

grille caillebotis
carrossable

RS200K.125.G.245.B

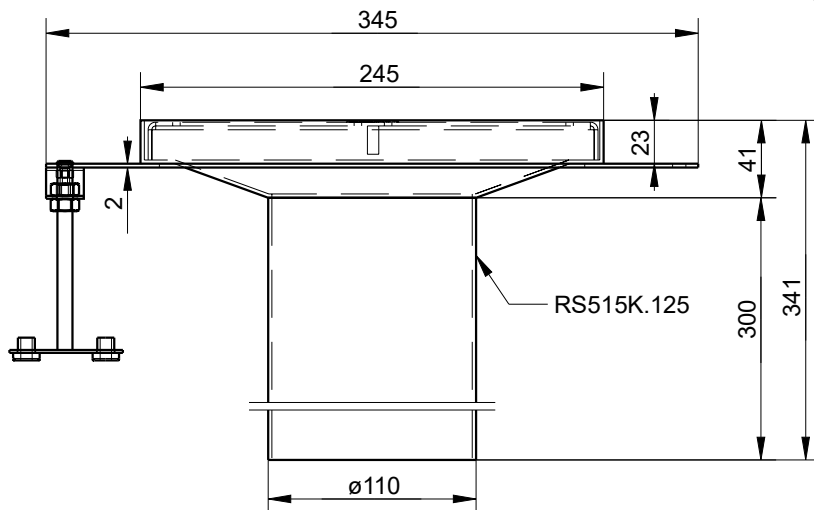
(B=besandet)

RS200K.125.G.245

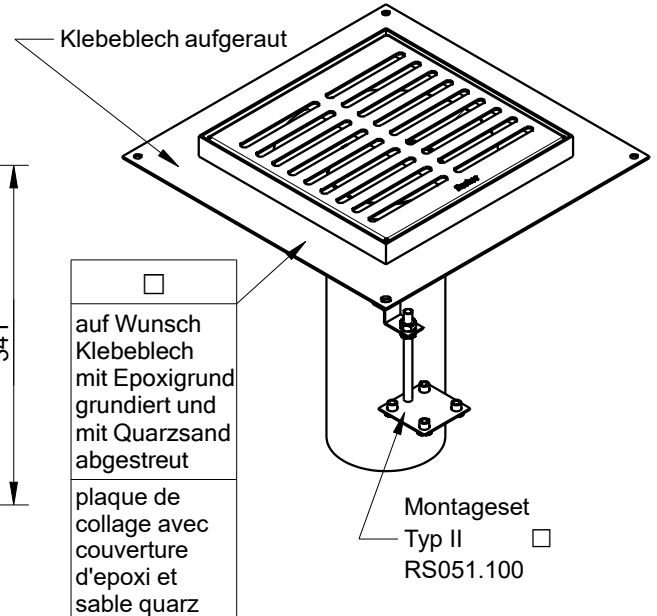


RS513A.239

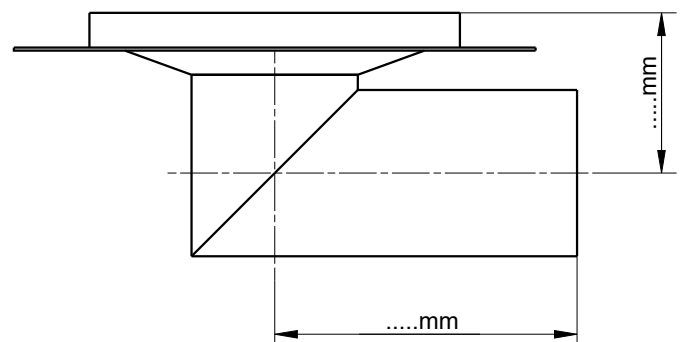
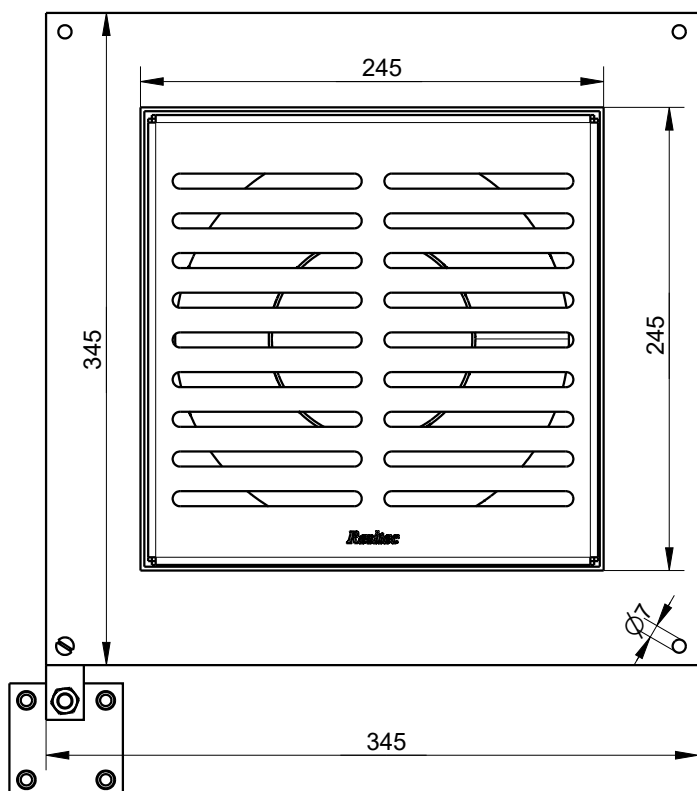
RS03 / Rost verschraubt / grille vissée



RS515K.125



Montageset
Typ II
RS051.100



Als Spezialanfertigung
auch abgewinkelt erhältlich

disponible en exécution sur
mesure en équerre

Rückstaudichtung RS644.100
joint de refoulement RS644.100

Übergangsbride
Collier d'union intermédiaire