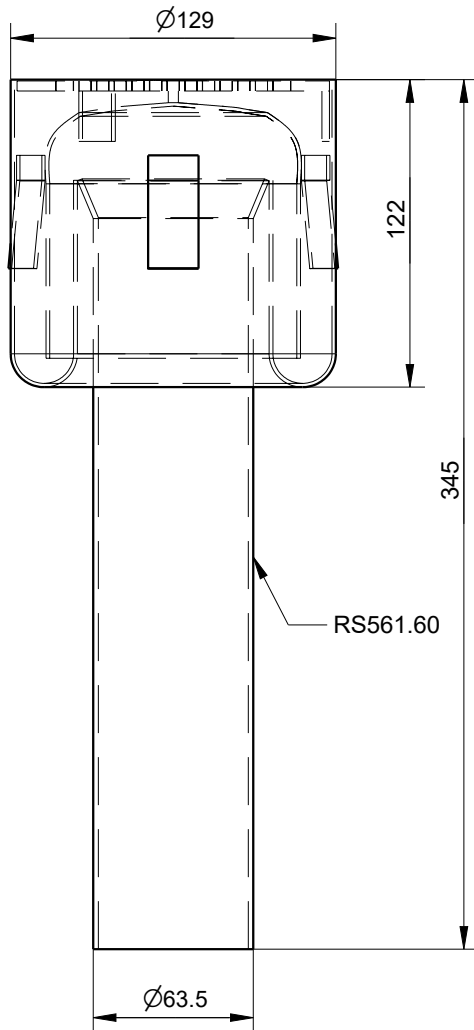


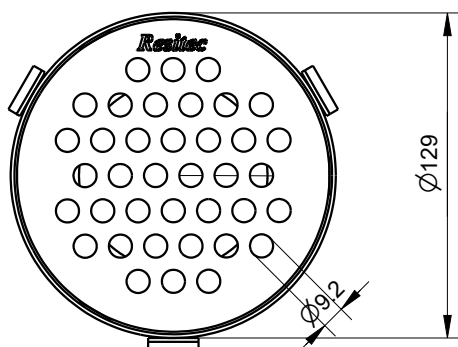
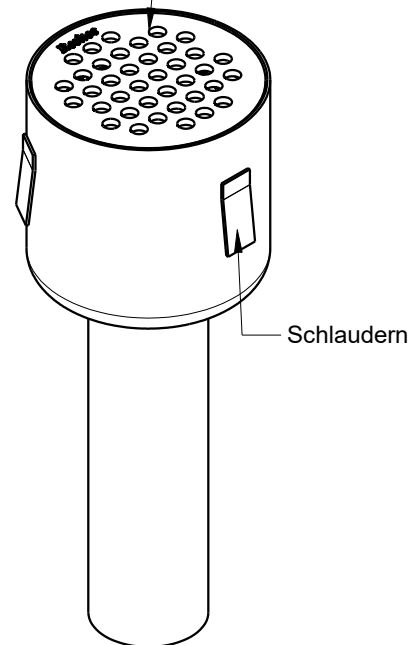
Resitec - Typ RS 425, DN 60 mit Lochrost 4 mm / avec grille perforée 4 mm Massblatt / fiche technique des mesures

Material: Einlauf = 1.4404 (V4A) / Lochrost = 1.4301

RS425.60.4.129 □



Rost mit Glocke
RS570

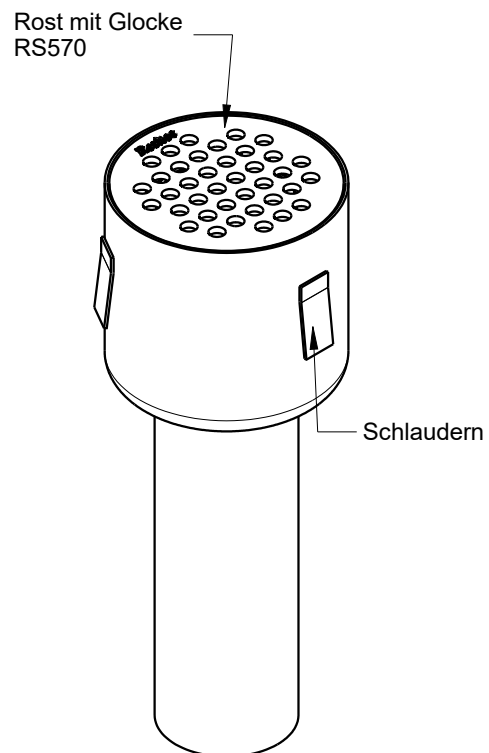
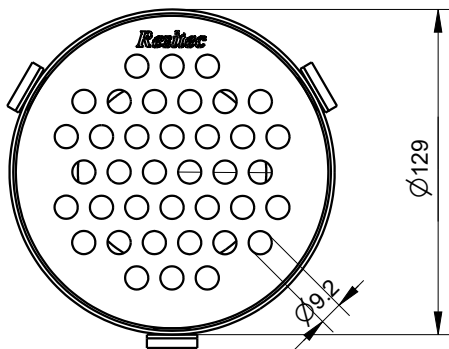
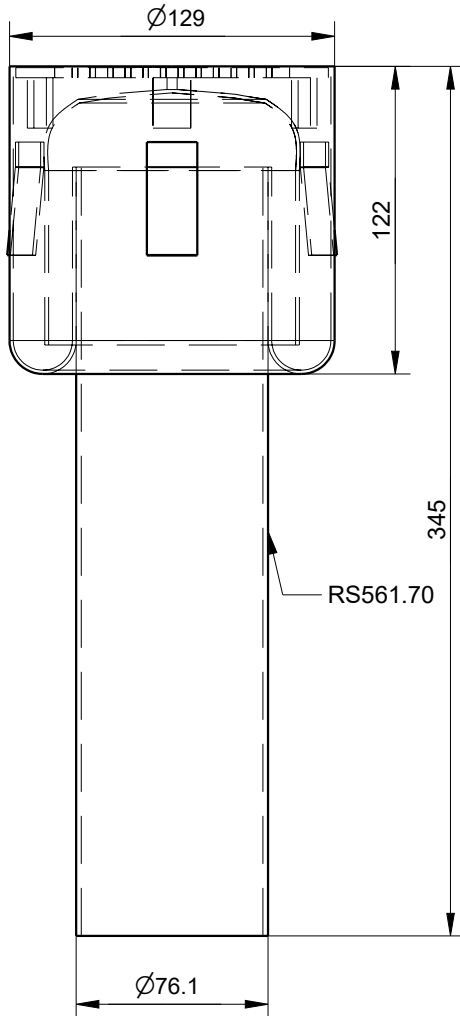


- Rückstaudichtung RS644.60
joint de refoulement RS644.60
- Übergangsbride
Collier d'union intermédiaire

Resitec - Typ RS 425, DN 70 mit Lochrost 4 mm / avec grille perforée 4 mm Massblatt / fiche technique des mesures

Material: Einlauf = 1.4404 (V4A) / Lochrost = 1.4301

RS425.70.4.129



- Rückstaudichtung RS644.70
joint de refoulement RS644.70
- Übergangsbride
Collier d'union intermédiaire

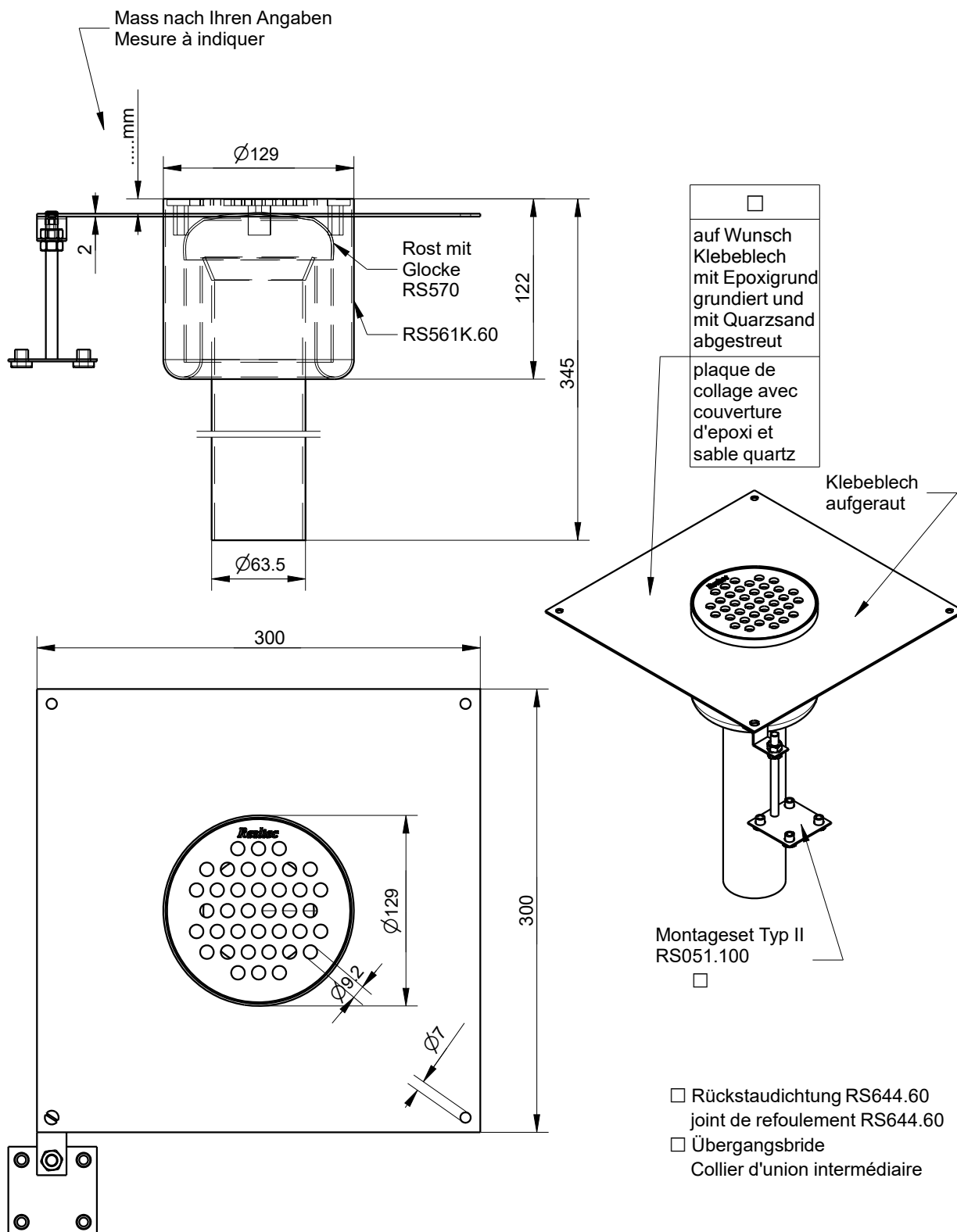
Resitec - Typ RS 440, DN 60, spezial mit Lochrost 4 mm / avec grille perforée 4 mm Massblatt / fiche technique des mesures

Material: Einlauf = 1.4404 (V4A) / Lochrost = 1.4301

RS440.60.4.129.B

(B=besandet)

RS440.60.4.129



Resitec - Typ RS 440, DN 70, spezial mit Lochrost 4 mm / avec grille perforée 4 mm Massblatt / fiche technique des mesures

Material: Einlauf = 1.4404 (V4A) / Lochrost = 1.4301

RS440.70.4.129.B

(B=besandet)

RS440.70.4.129

