

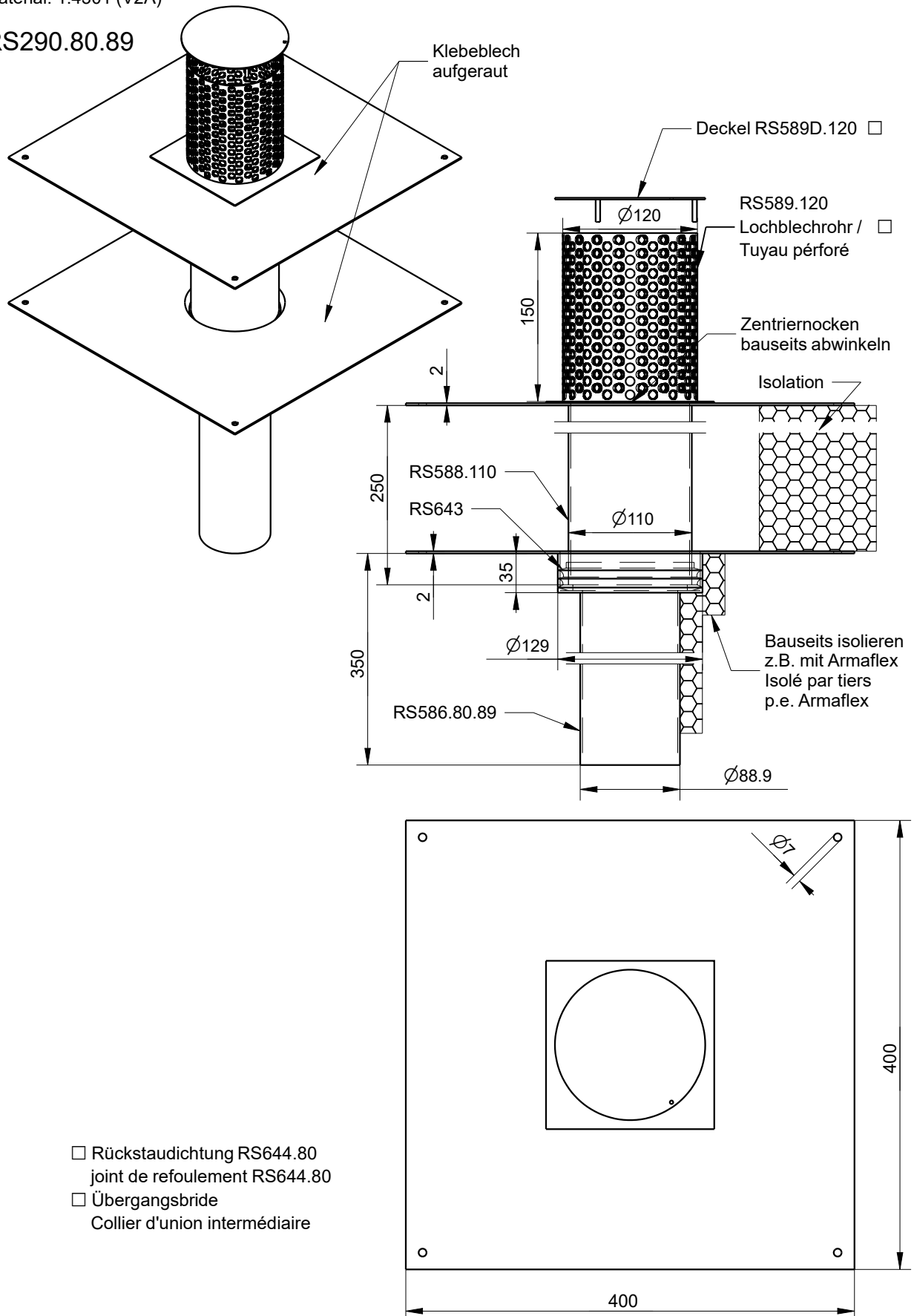
Resitec - Dachwassereinlauf / avaloir eau pluviale

Typ RS 290, DN 80

Massblatt / fiche technique des mesures

Material: 1.4301 (V2A)

RS290.80.89



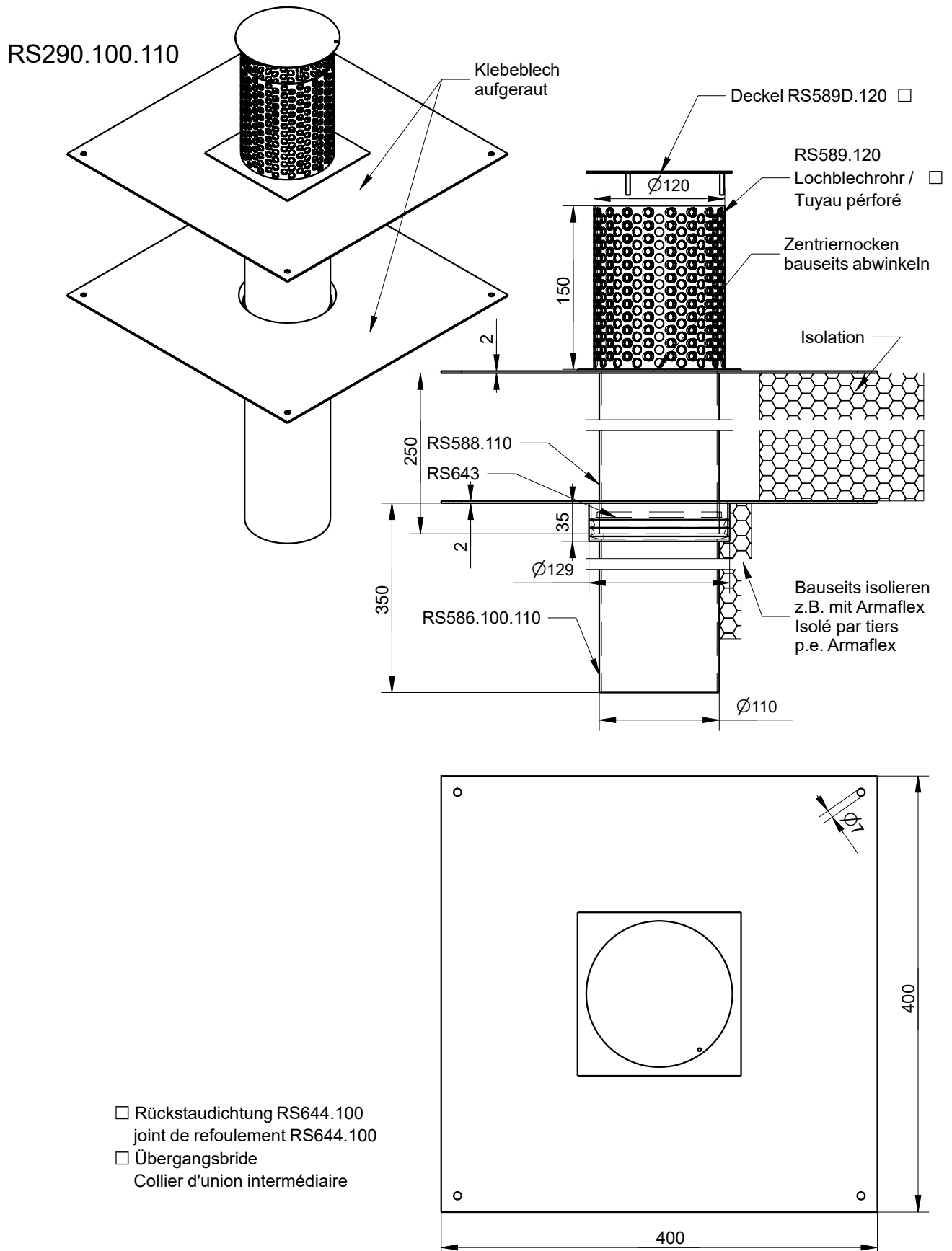
- Rückstaudichtung RS644.80
joint de refoulement RS644.80
- Übergangsbride
Collier d'union intermédiaire

Resitec - Dachwassereinlauf / avaloir eau pluviale

Typ RS 290, DN 100

Massblatt / fiche technique des mesures

Material: 1.4301 (V2A)



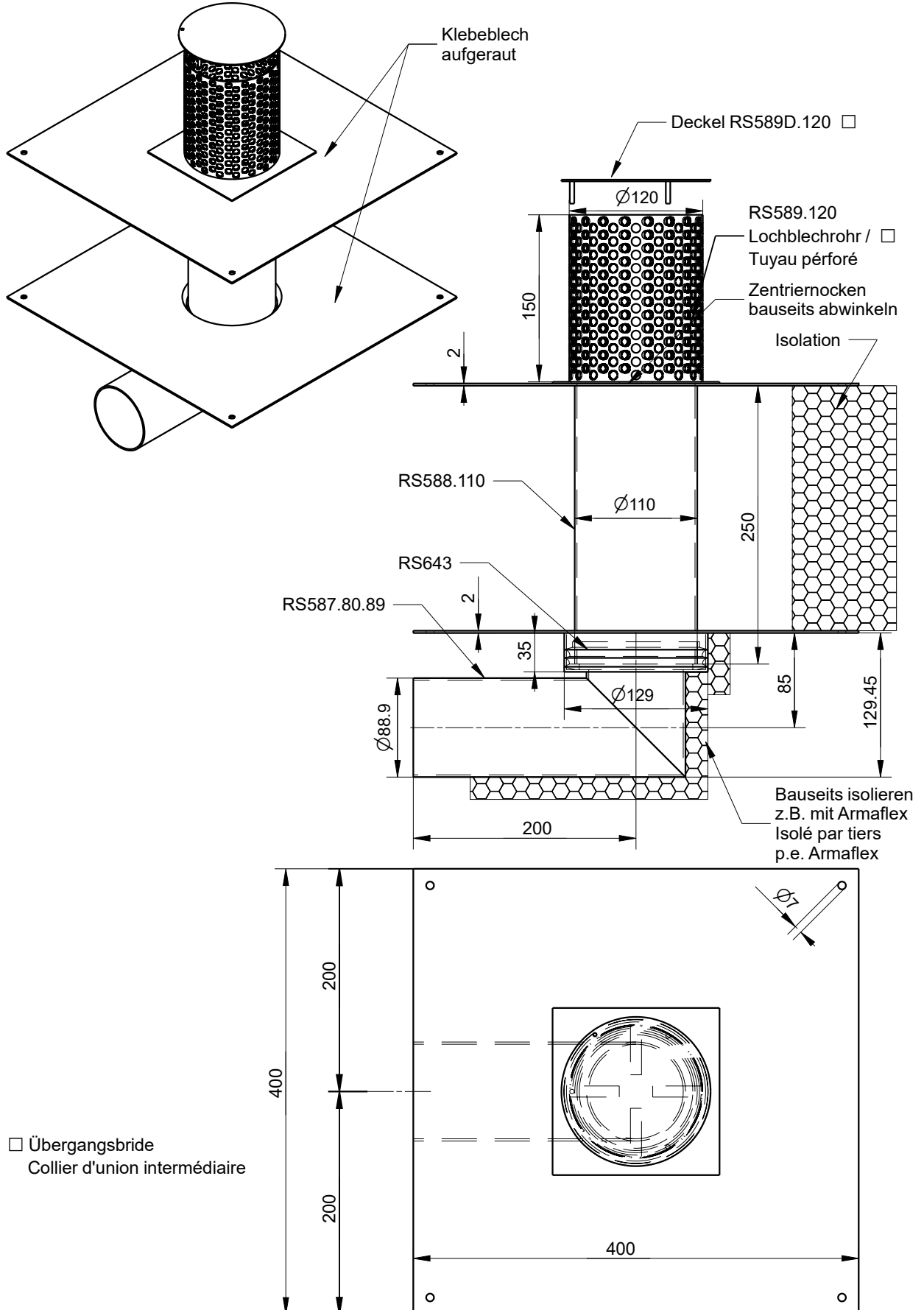
Resitec - Dachwassereinlauf / avaloir eau pluviale

Typ RS 291, DN 80

Massblatt / fiche technique des mesures

Material: 1.4301 (V2A)

RS291.80.89



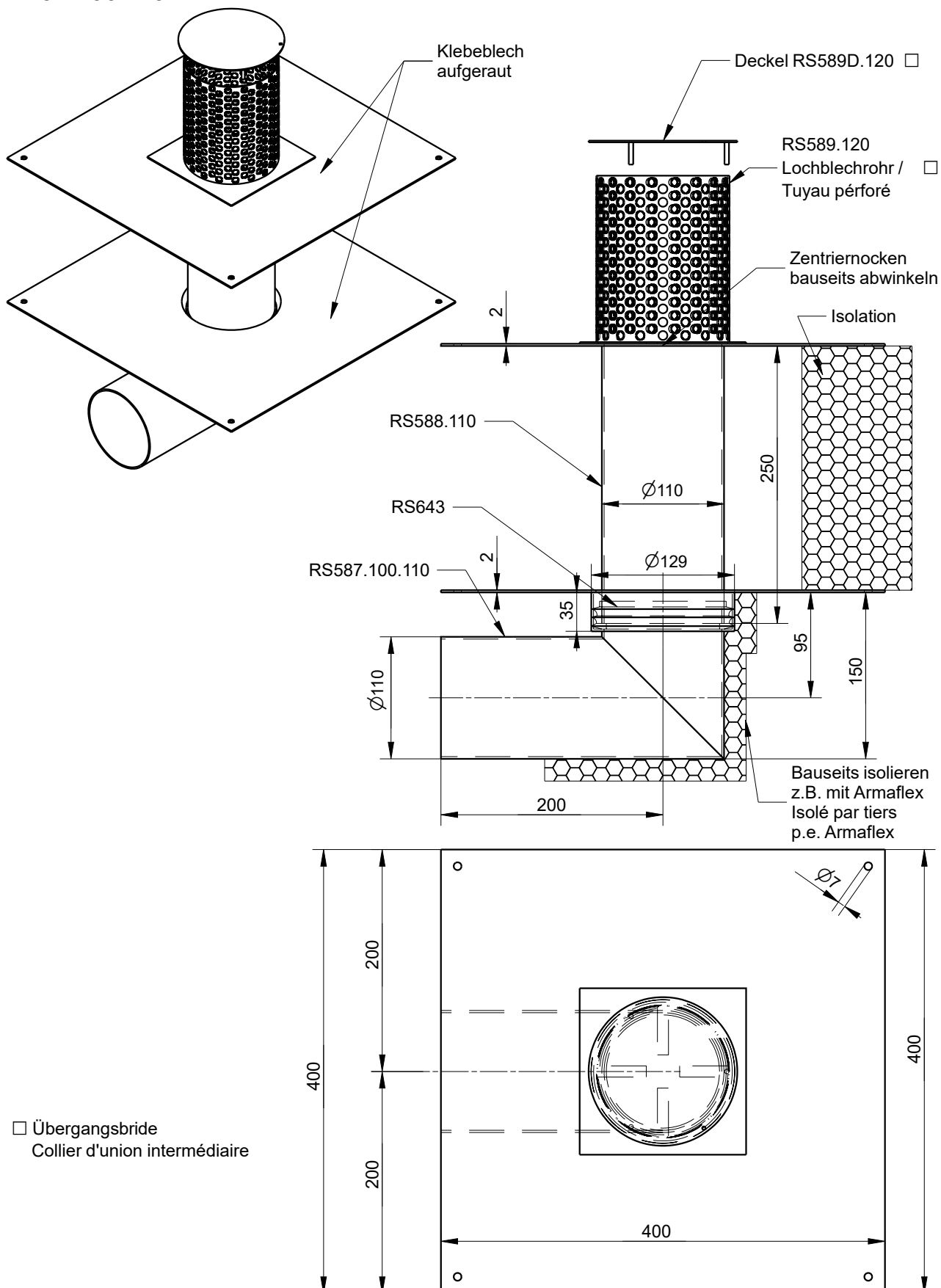
Resitec - Dachwassereinlauf / avaloir eau pluviale

Typ RS 291, DN 100

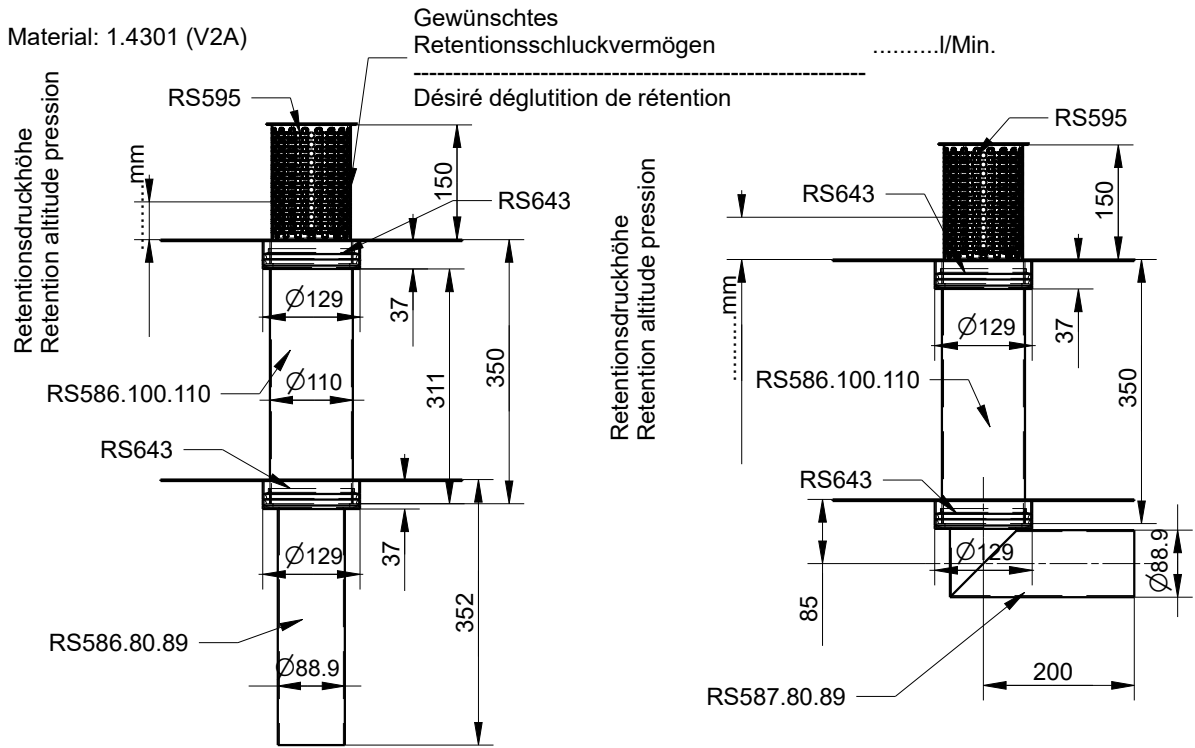
Massblatt / fiche technique des mesures

Material: 1.4301 (V2A)

RS291.100.110

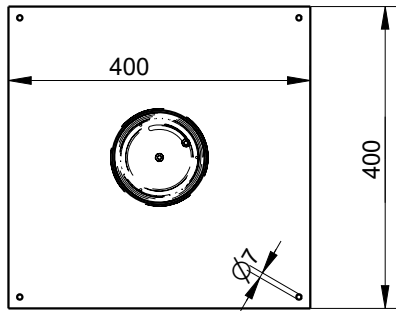


RS 290.80 / RS291.80 mit Retentionseinlauf spezial Massblatt / fiche technique des mesures

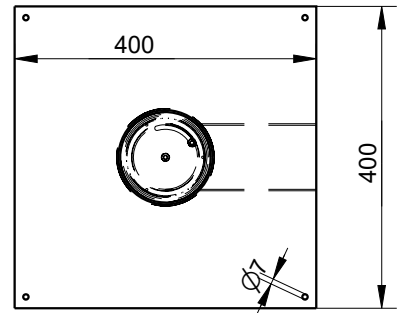


Überlauf + Notüberlauf bauseits

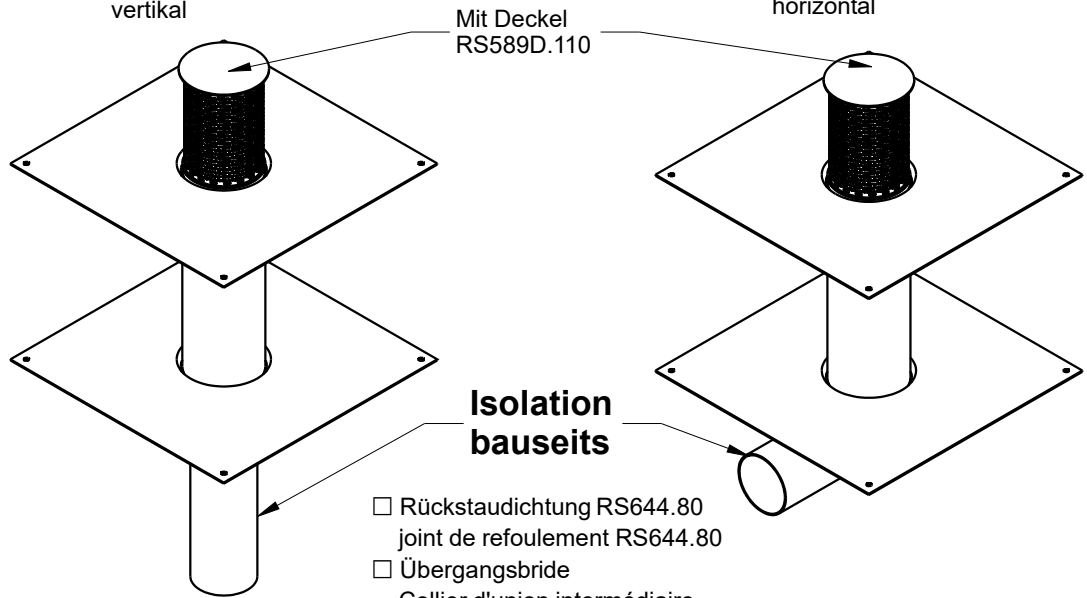
Débordement + débordement d'urgence externe



Variante mit Abgang
vertikal

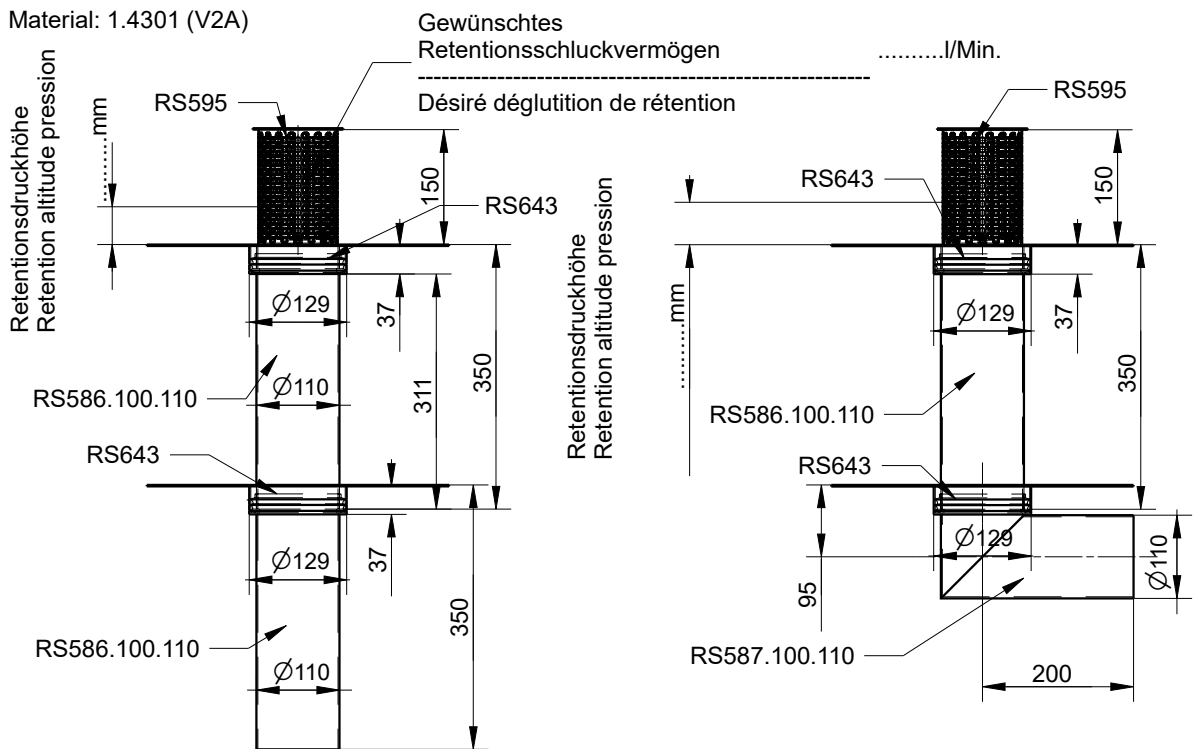


Variante mit Abgang
horizontal



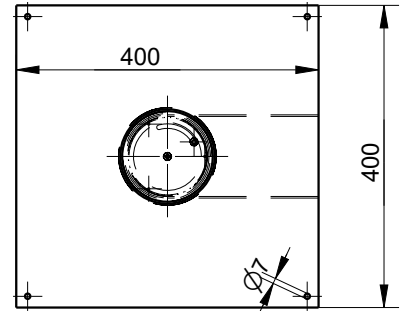
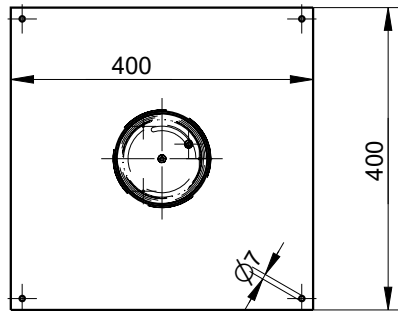
RS 290.100 / RS 291.100 mit Retentionseinlauf spezial Massblatt / fiche technique des mesures

Material: 1.4301 (V2A)



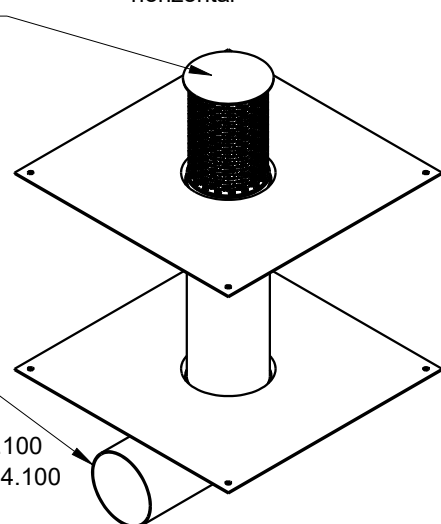
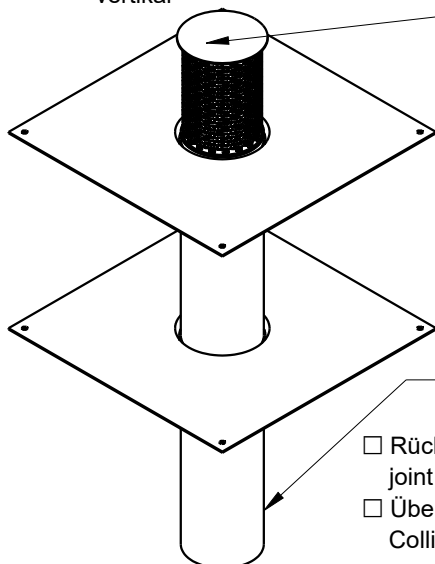
Überlauf + Notüberlauf bauseits

Débordement + débordement d'urgence externe



Variante mit Abgang
vertikal

Variante mit Abgang
horizontal



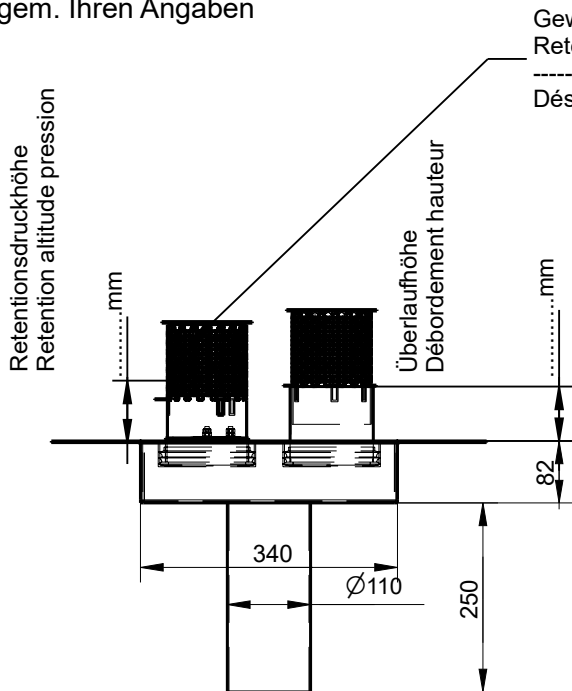
Isolation bauseits

- Rückstaudichtung RS644.100
joint de refoulement RS644.100
- Übergangsbride
Collier d'union intermédiaire

Resitec - Typ RS 596.100 mit Unterteile DN 80 spezial

RS596.100 Retentionseinlauf mit Überlauf aus rostfreiem Stahl 1.4301.
Schluckvermögen und Überlaufhöhe einstellbar gem. Ihren Angaben

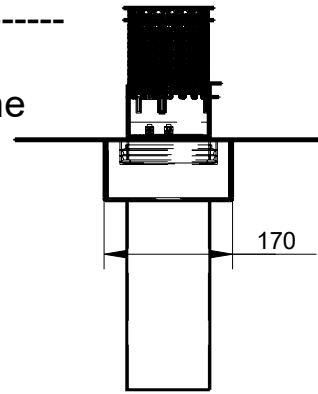
Lavement de rétention trop-plein en acier inox 1.4301.
La capacité d'absorption et la hauteur de débordement réglable selon vos spécifications



Gewünschtes Retentionsschluckvermögenl/Min.
Désiré déglutition de rétention

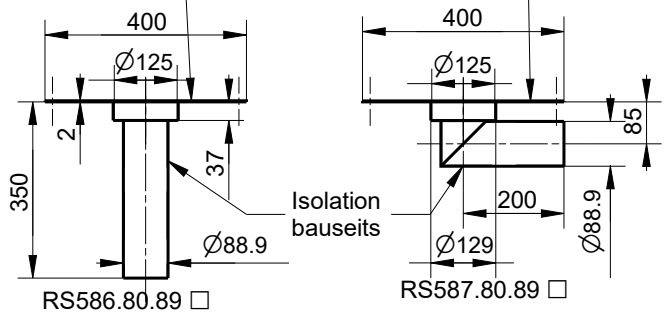
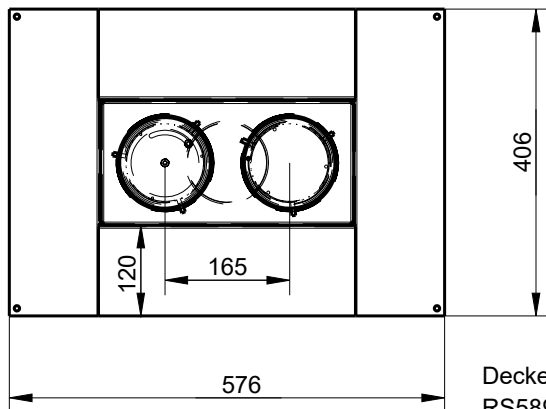
Notüberlauf bauseits

débordement d'urgence externe



RS643 □

Passende Unterteile zu RS596.100 in DN80



Unterteile DN 80

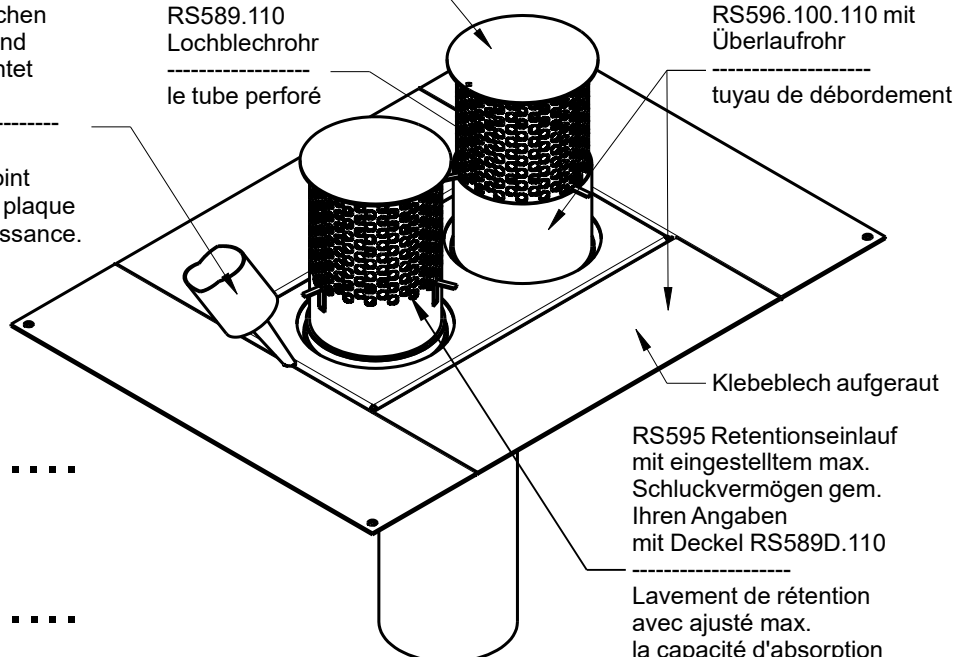
Deckel RS589D.110 □

Nach dem Anschliessen der Abdichtungsfolie muss zwischen Überlaufhalter und Einlaufrand mit Spenglersilicon abgedichtet werden

RS589.110 Lochblechrohr
le tube perforé

RS596.100.110 mit Überlaufrohr
tuyau de débordement

Après le raccordement de l'étanchéité il faut faire un joint silicone (ferblantier) entre la plaque de collage et le pot de la naissance.



Pos.

Stk

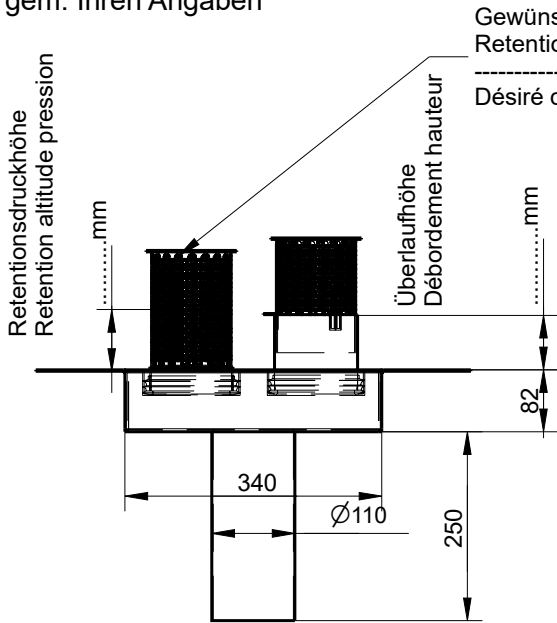
RS595 Retentionseinlauf mit eingestelltem max. Schluckvermögen gem. Ihren Angaben mit Deckel RS589D.110

Lavement de rétention avec ajusté max. la capacité d'absorption selon vos spécifications avec couvercle

Resitec - Typ RS 596.100 spezial

RS596.100 Retentionseinlauf mit Überlauf
aus rostfreiem Stahl 1.4301.
Schluckvermögen und Überlaufhöhe einstellbar
gem. Ihren Angaben

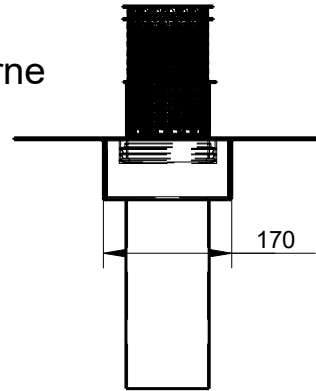
Lavement de rétention trop-plein en acier inox 1.4301.
La capacité d'absorption et la hauteur
de débordement réglable selon vos spécifications



Gewünschtes Retentionschluckvermögenl/Min.
Désiré déglutition de rétention

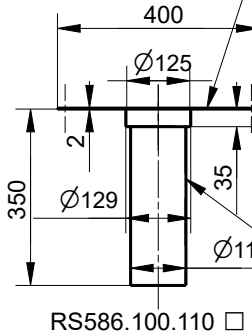
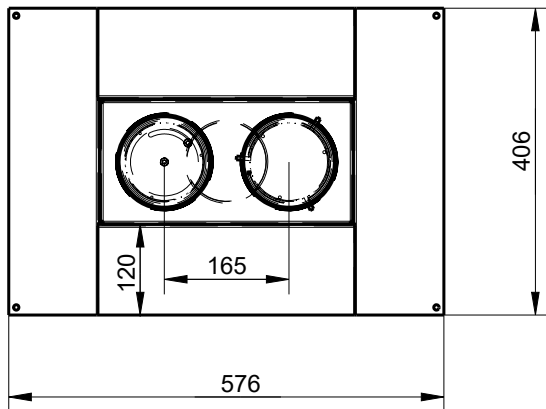
Notüberlauf bauseits

débordement d'urgence externe

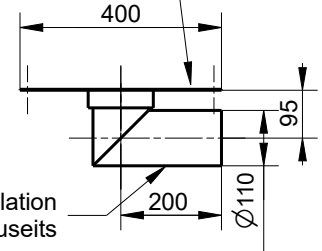


RS643 □

Passende Unterteile zu RS596.100



Isolation bauseits



RS586.100.110 □

RS587.100.110 □

□ Deckel RS589D.110

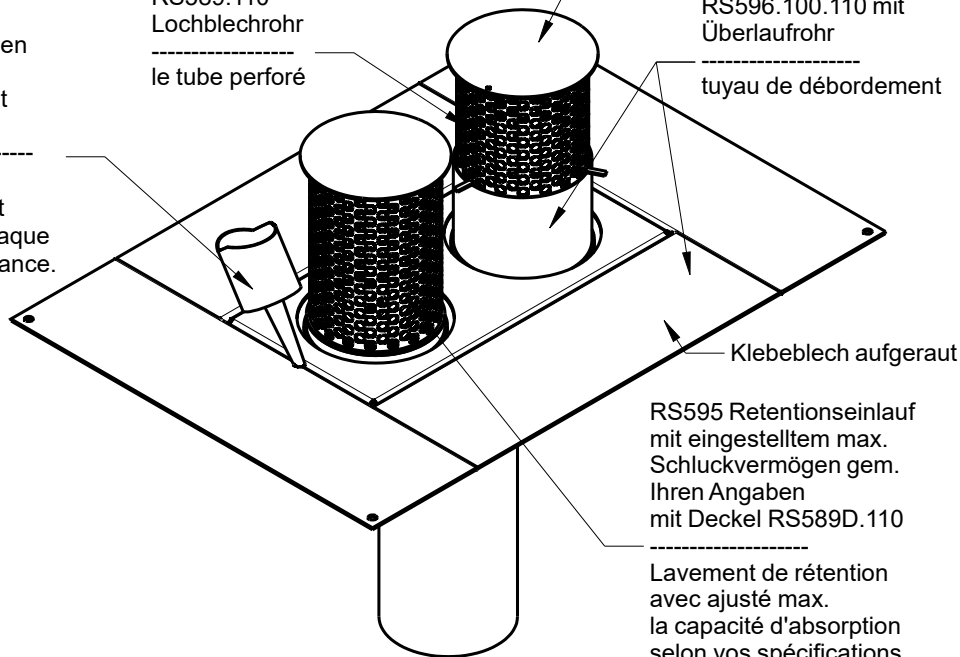
Nach dem Anschliessen der Abdichtungsfolie muss zwischen Überlaufhalter und Einlauftrand mit Spenglersilicon abgedichtet werden

Après le raccordement de l'étanchéité il faut faire un joint silicone (ferblantier) entre la plaque de collage et le pot de la naissance.

RS589.110 Lochblechrohr
le tube perforé

RS596.100.110 mit Überlaufrohr

tuyau de débordement



RS595 Retentionseinlauf mit eingestelltem max. Schluckvermögen gem. Ihren Angaben mit Deckel RS589D.110

Lavement de rétention avec ajusté max. la capacité d'absorption selon vos spécifications avec couvercle

Pos.

Stk

Retentionseinlauf speziell mit Auslauf horizontal und Überlauf

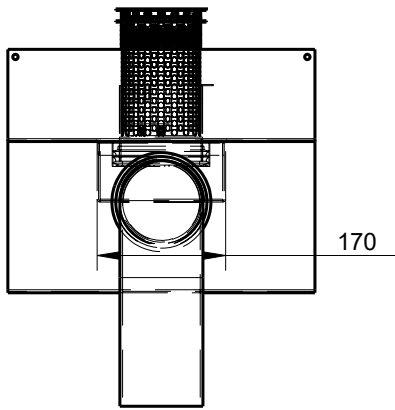
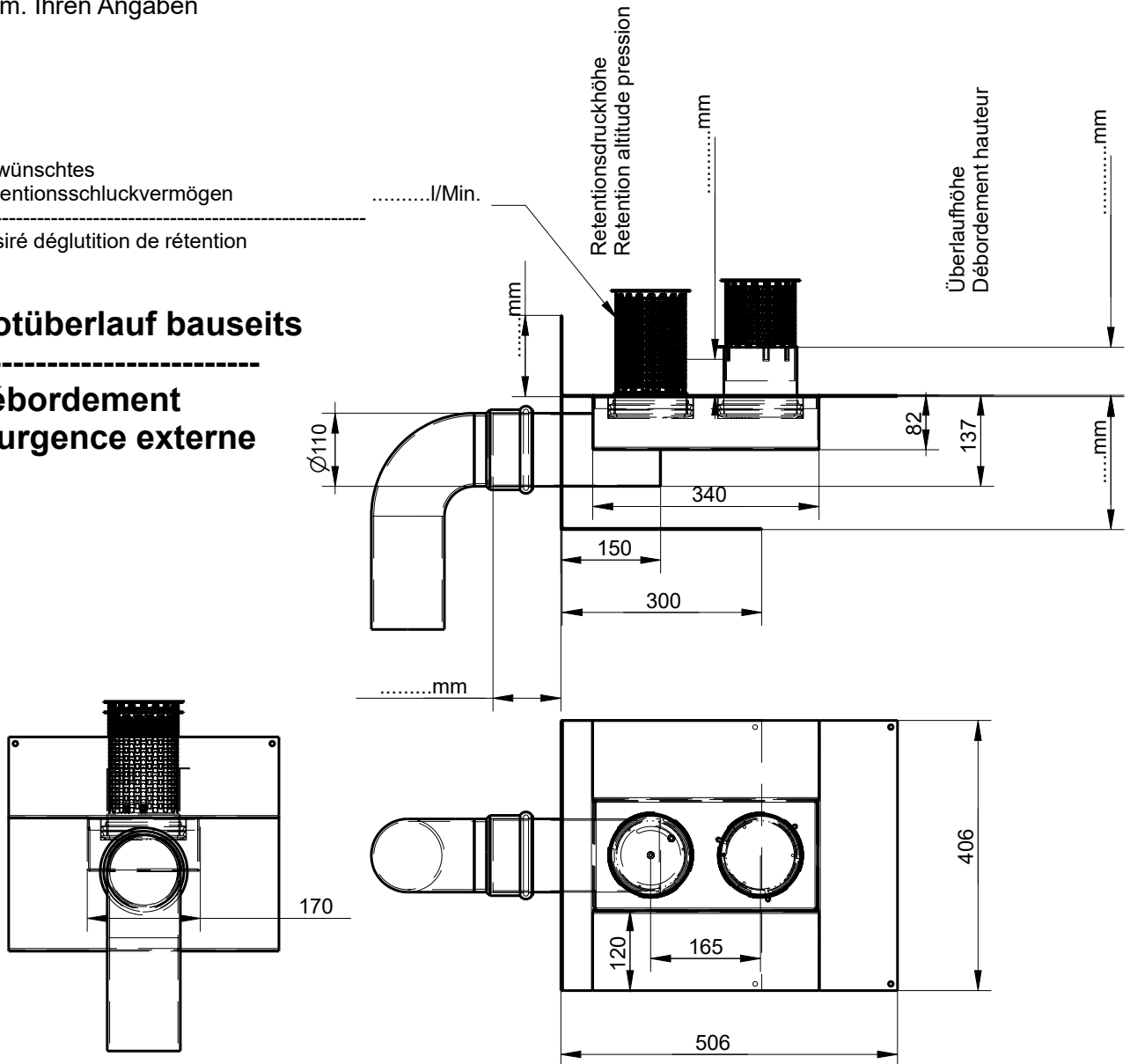
RS596 speziell Retentionseinlauf mit Überlauf sowie Abgang horizontal aus rostfreiem Stahl 1.4301.
Schluckvermögen und Überlaufhöhe einstellbar gem. Ihren Angaben

Lavement de rétention trop-plein en acier Inox 1.4301 et le plomb horizontal, la capacité d'absorption et la hauteur déportement selon vos spécifications

Gewünschtes Retentionsschluckvermögen
Désiré déglutition de rétention

Notüberlauf bauseits

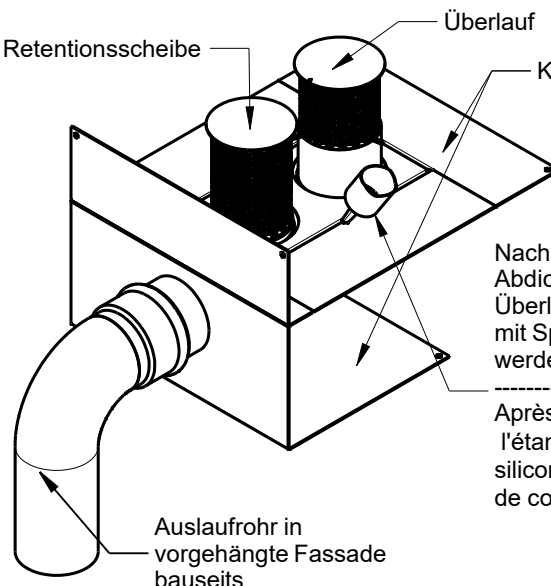
débordement d'urgence externe



Spezialeinlauf mit Retentionsscheibe
Überlauf
Klebeblech aufgeraut

Pos.

Stk



Nach dem Anschliessen der Abdichtungsfolie muss zwischen Überlaufhalter und Einlauftrand mit Spenglersilicon abgedichtet werden

Après le raccordement de l'étanchéité il faut faire un joint silicone (ferblantier) entre la plaque de collage et le pot de la naissance.

Retentionseinlauf speziell mit Auslauf horizontal, Überlauf sowie Auslaufkasten

RS596 speziell Retentionseinlauf mit Überlauf sowie Abgang horizontal aus rostfreiem Stahl 1.4301.
Schluckvermögen und Überlaufhöhe einstellbar gem. Ihren Angaben

Lavement de rétention trop-plein en acier Inox 1.4301 et conduite horizontale à la Sortie. La capacité d'absorption et la hauteur déportement selon vos spécifications

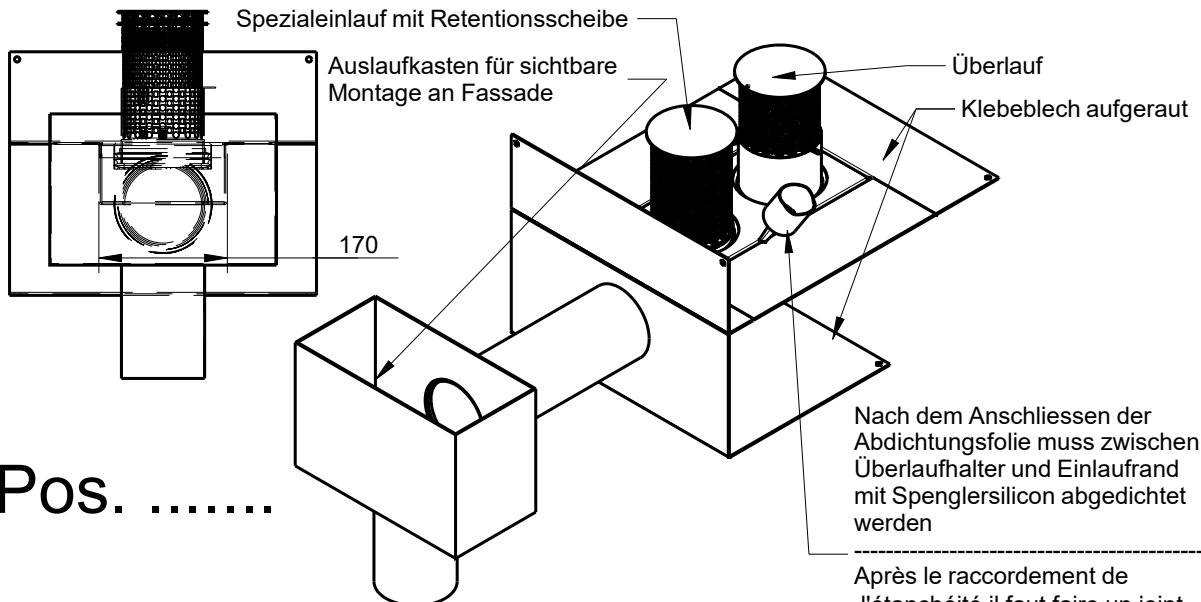
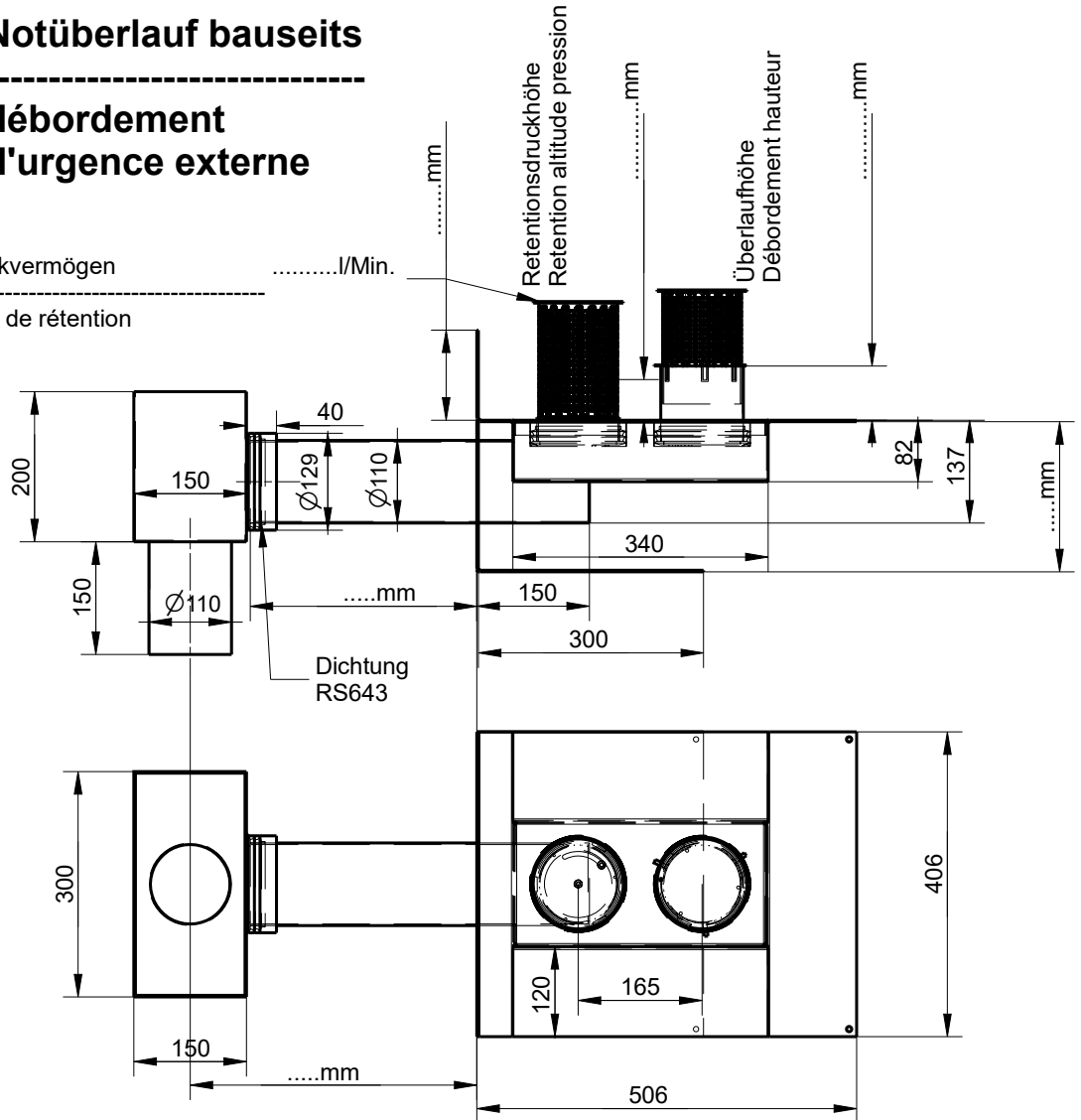
Notüberlauf bauseits

débordement d'urgence externe

Gewünschtes Retentionsschluckvermögen

.....l/Min.

Désiré déglutition de rétention



Pos.

Stk

Après le raccordement de l'étanchéité il faut faire un joint silicone (ferblantier) entre la plaque de collage et le pot de la naissance.

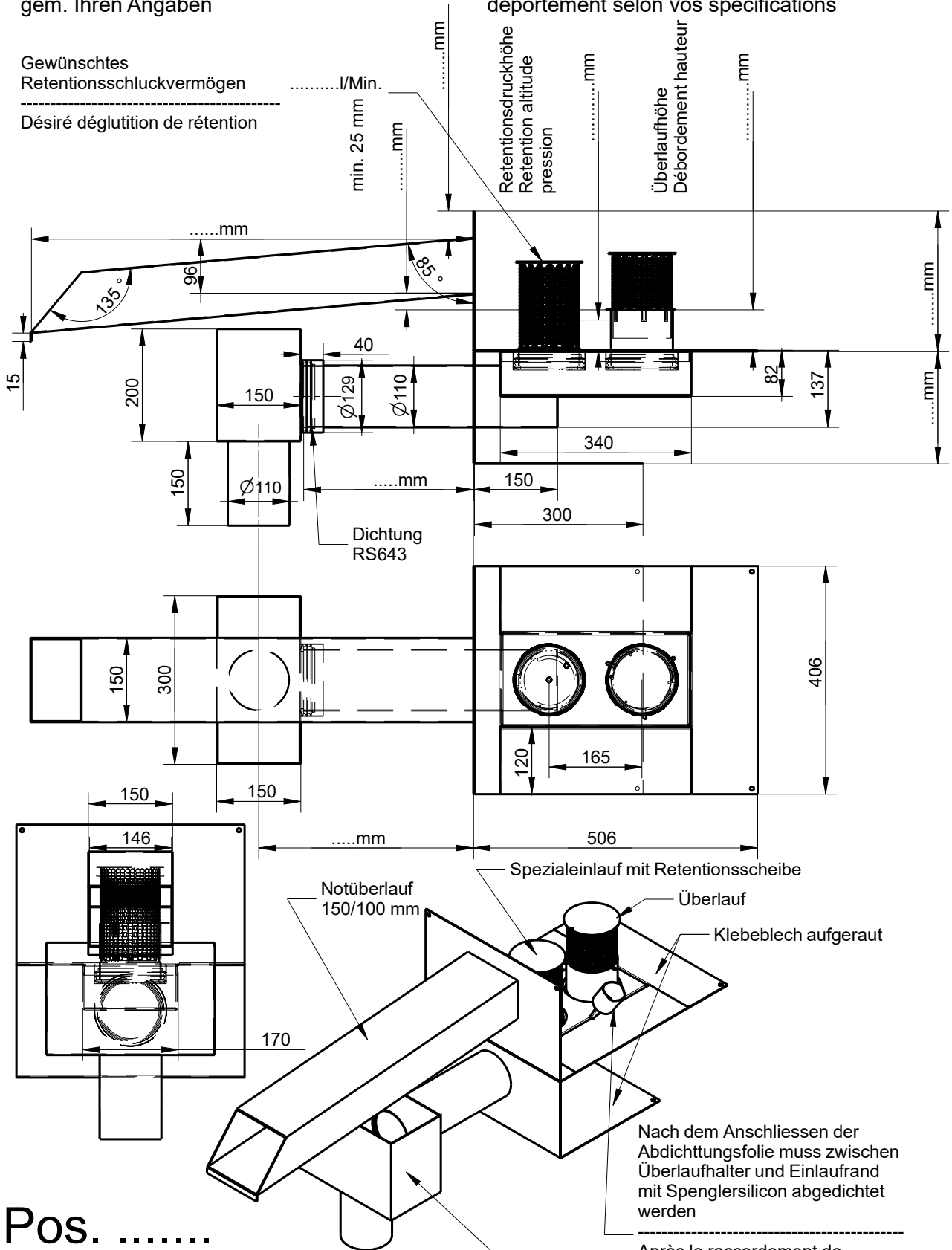
Retentionseinlauf spezial mit Auslauf horizontal, Überlauf + Notüberlauf sowie Auslaufkasten

RS596 spezial Retentionseinlauf mit Überlauf + Notüberlauf sowie Abgang horizontal aus rostfreiem Stahl 1.4301. Schluckvermögen und Überlaufhöhe einstellbar gem. Ihren Angaben

Lavement de rétention trop-plein en acier Inox 1.4301 et conduite horizontale à la Sortie avec trop-plein d'urgence. La capacité d'absorption et la hauteur déportement selon vos spécifications

Gewünschtes Retentionsschluckvermögenl/Min.

Désiré déglutition de rétention



Pos.

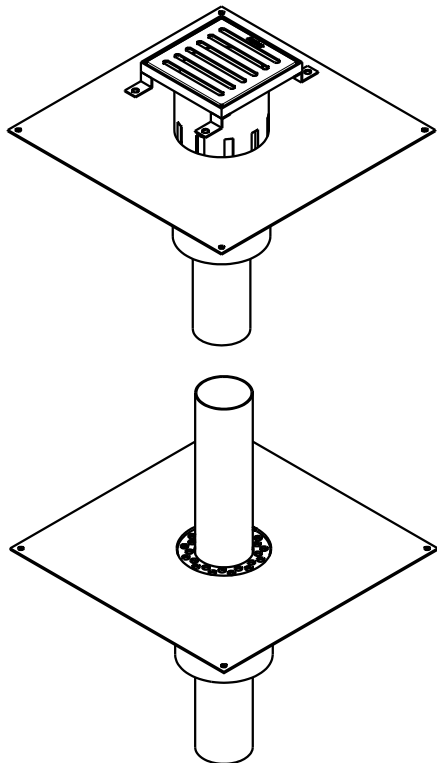
Stk

Auslaufkasten für sichtbare Montage an Fassade

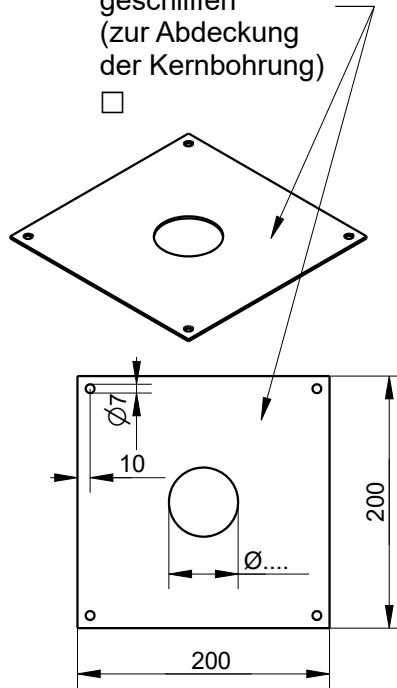
Après le raccordement de l'étanchéité il faut faire un joint silicone (ferblantier) entre la plaque de collage et le pot de la naissance.

Resitec - Balkonwassereinlauf Typ RS 292, spezial

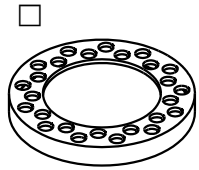
Massblatt / fiche technique des mesures



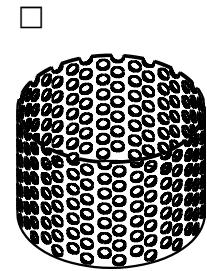
Abschlussblech
spezial für unten
an Decke 1.4301
geschliffen
(zur Abdeckung
der Kernbohrung)



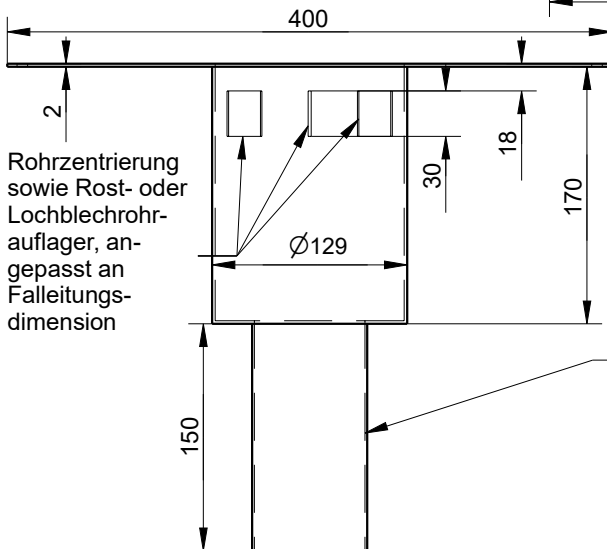
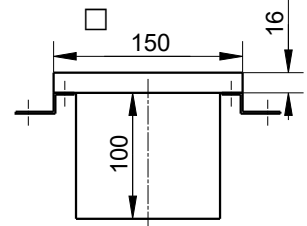
Lochrost
spezial



Lochblechrohr
RS589.129



Oberteil
RS518.150



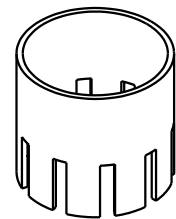
Rohrzentrierung
sowie Rost- oder
Lochblechrohr-
auflager, an-
gepasst an
Falleitungs-
dimension

Pressrohr
angeschweisst

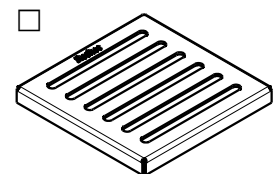
- $\phi 42$ mm
- $\phi 54$ mm
- $\phi 76.1$ mm
- $\phi 88.9$ mm

PE-Rohr $\phi 125$

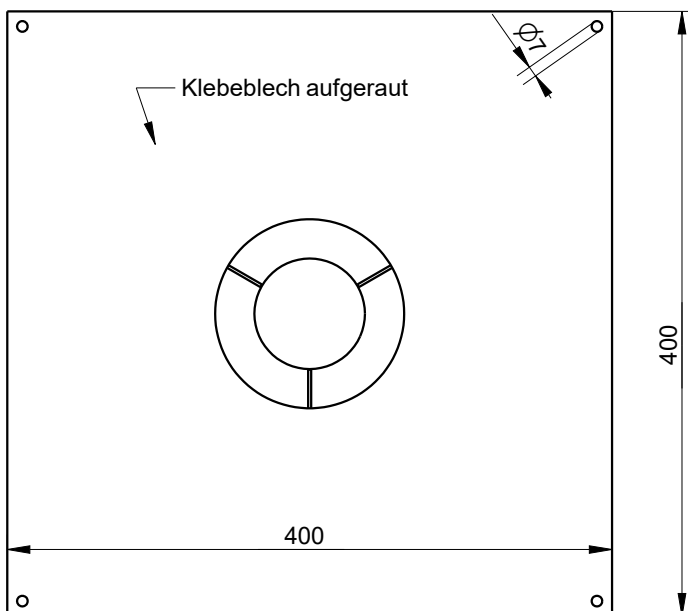
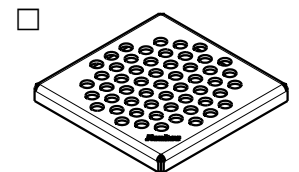
mit seitlichen
Schlitzen
(lieferung Installateur)



Schlitzrost 2 mm
RS511.2.145

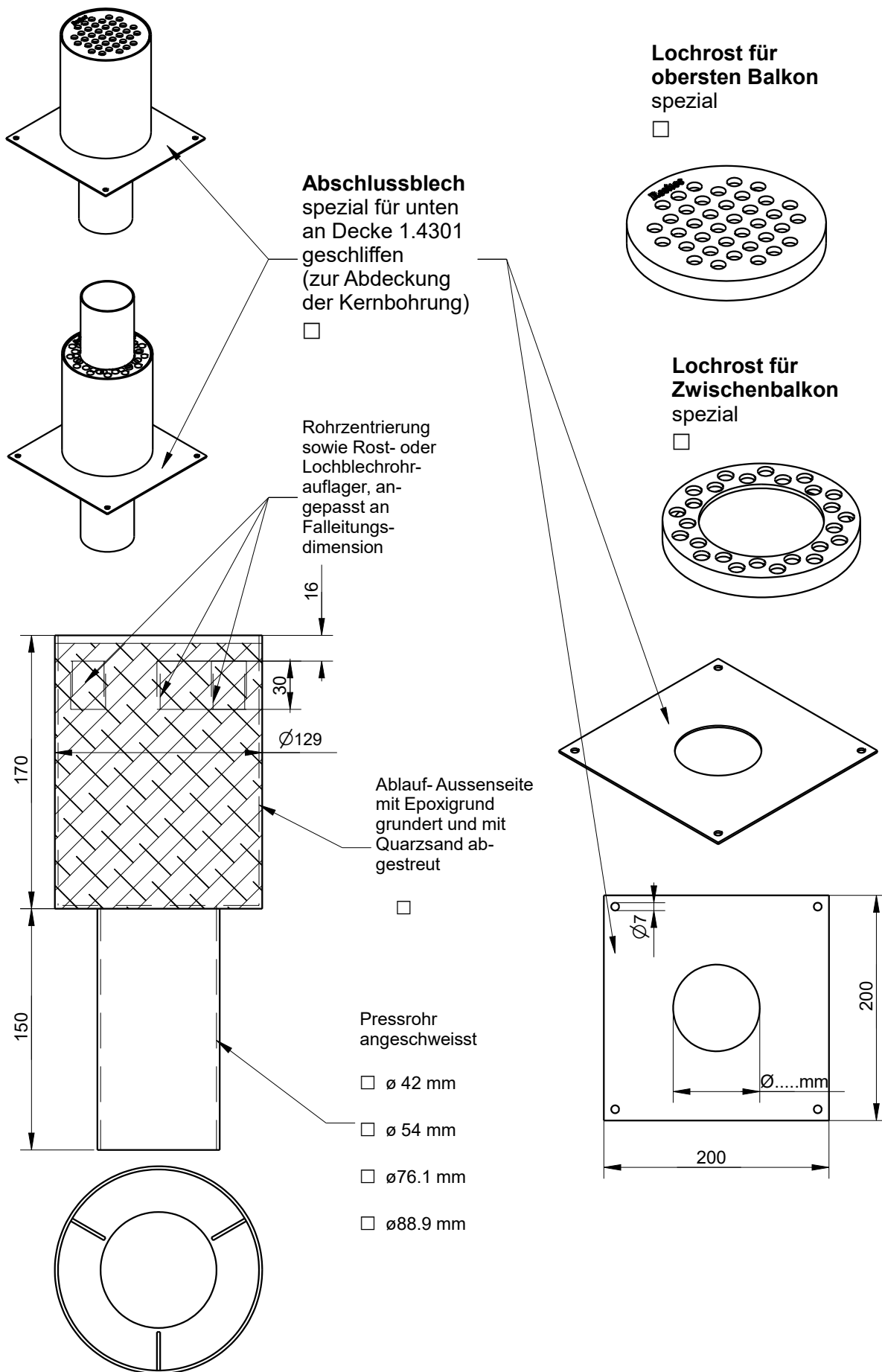


Lochrost 3 mm
RS511.3.145



Resitec - Balkonwassereinlauf Typ RS 292, spezial ohne Klebeblech

Massblatt / fiche technique des mesures



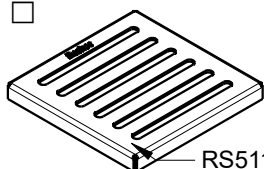
Resitec - Winkelrahmen RS 647, 150x150 mm

Massblatt / fiche technique des mesures

mit Schlitzrost barfuss
begehbar

caillebotis avec fentes
traversée pied nus

RS647.2.150

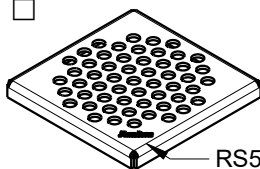


RS511.2.145

mit Lochrost 3 mm begehbar
+ befahrbar mit Rollstuhl
(behindertengerecht)

grille perforée 3 mm traversée
pied nus, carrossable pour
chaise roulante (handicapé)

RS647.3.150

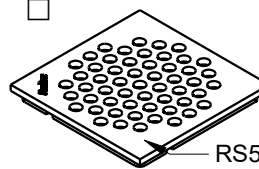


RS511.3.145

mit Lochrost 6 mm
befahrbar

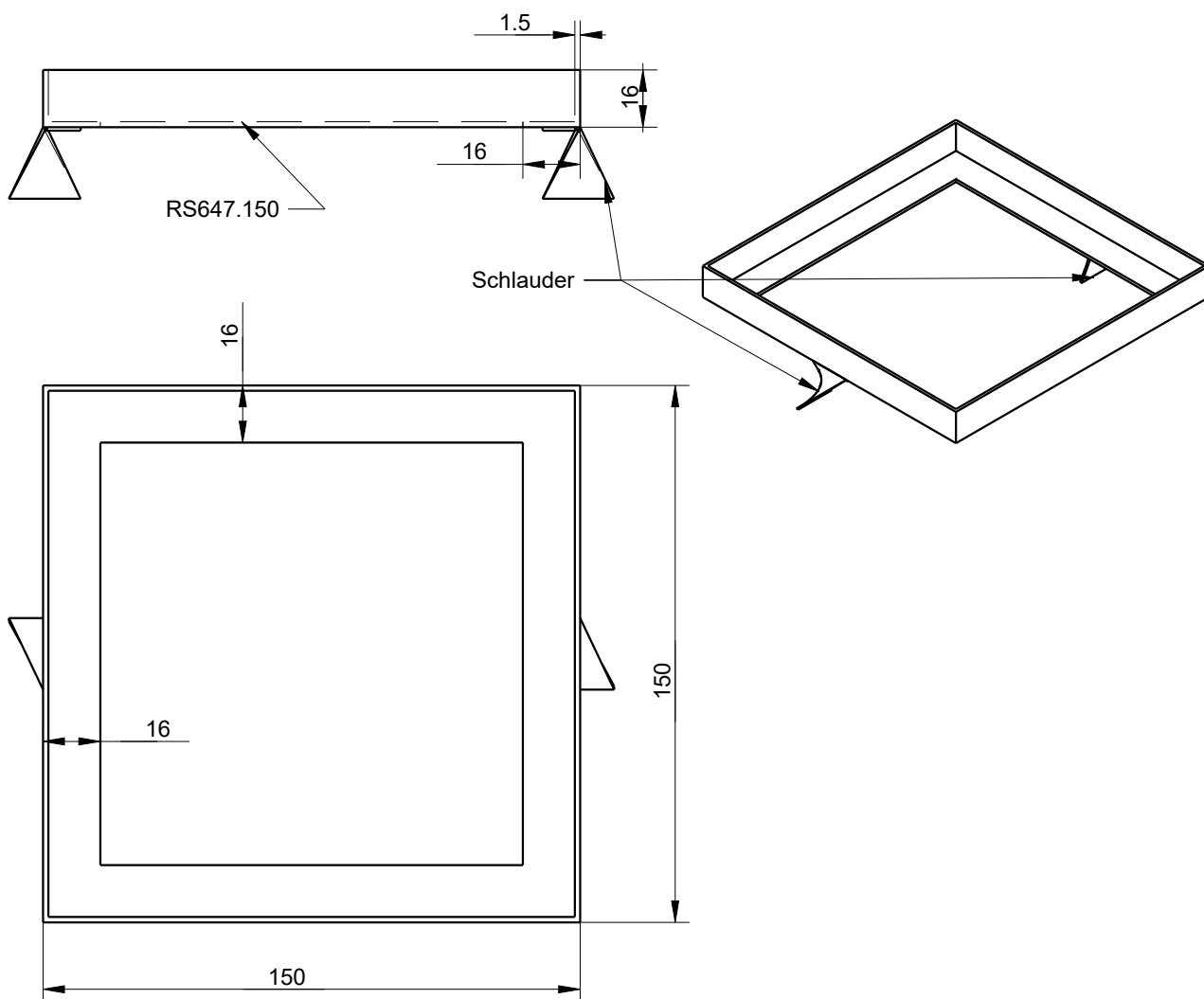
grille perforée 6 mm
carrossable

RS647.6.150



RS512.6.145

Rost verschraubt / grille vissée



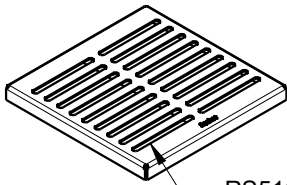
Resitec - Winkelrahmen RS 647, 245x245 mm

Massblatt / fiche technique des mesures

mit Schlitzrost barfuss
begehbar

caillebotis avec fentes
traversée pied nus

RS647.2.245

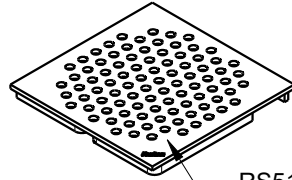


RS511.2.239

mit Lochrost 6 mm
befahrbar

grille perforée 6 mm
carrossable

RS647.6.245

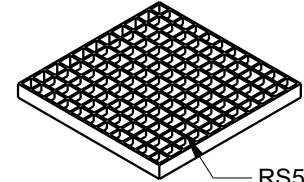


RS512.6.239

mit Gitterrost
befahrbar

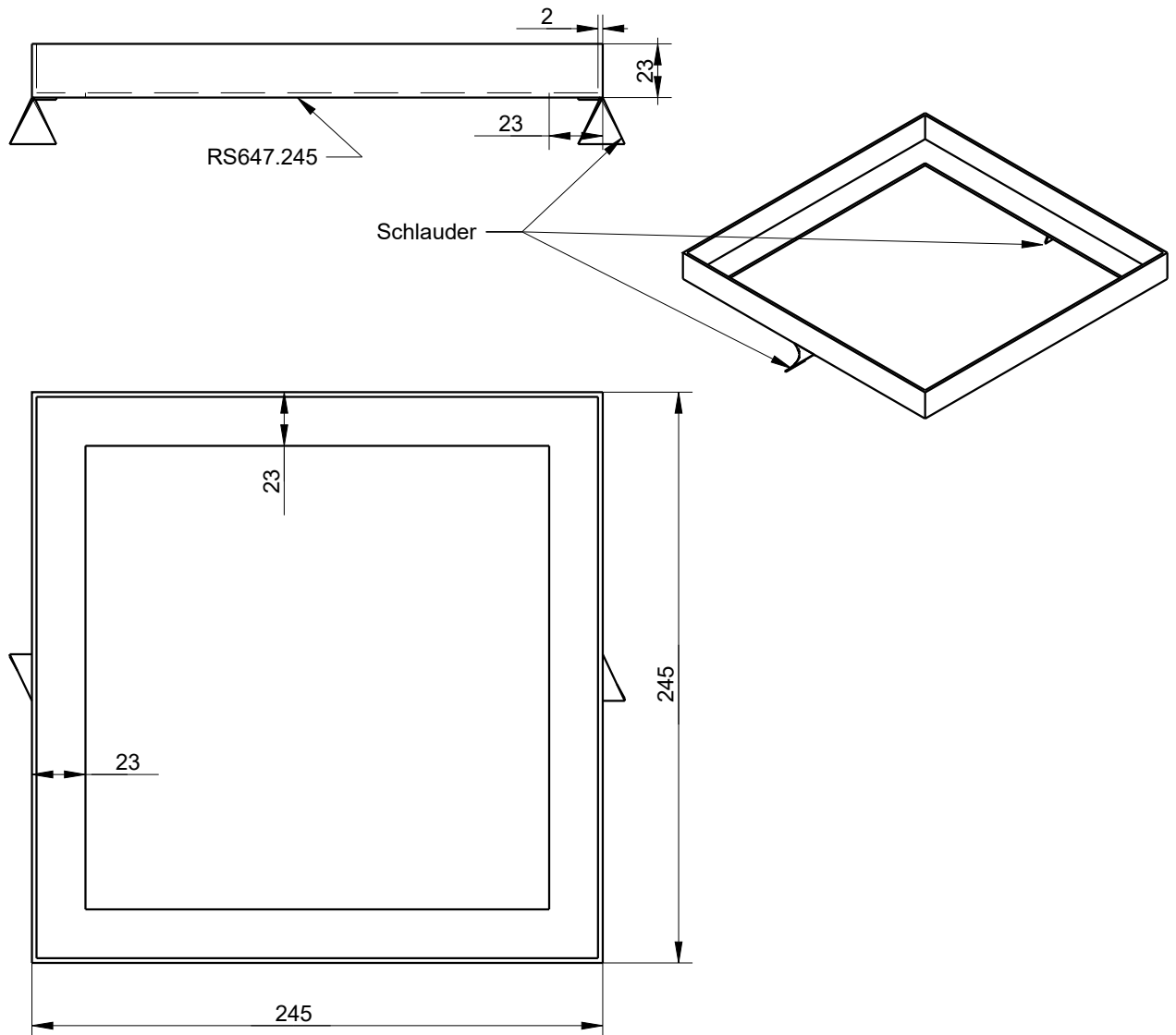
grille caillebotis
carrossable

RS647.G.245



RS513A.239

Rost verschraubt / grille vissée



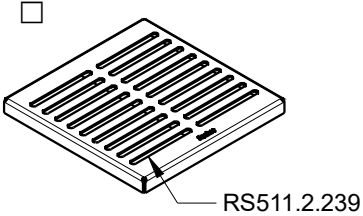
Resitec - Einlaufrahmen mit Sekundärentwässerung Typ RS 648.252, höhenverstellbar 60-95 mm

Material: 1.4301 (V2A)

mit Schlitzrost barfuss
begehrbar

caillebotis avec fentes
traversée pied nus

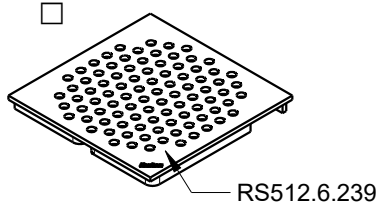
RS648.2.252, spezial



mit Lochrost 6 mm
befahrbar

grille perforée 6 mm
carrossable

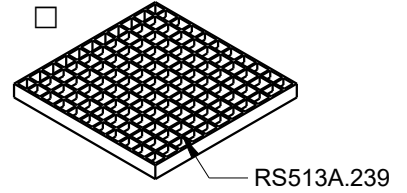
RS648.6.252, spezial



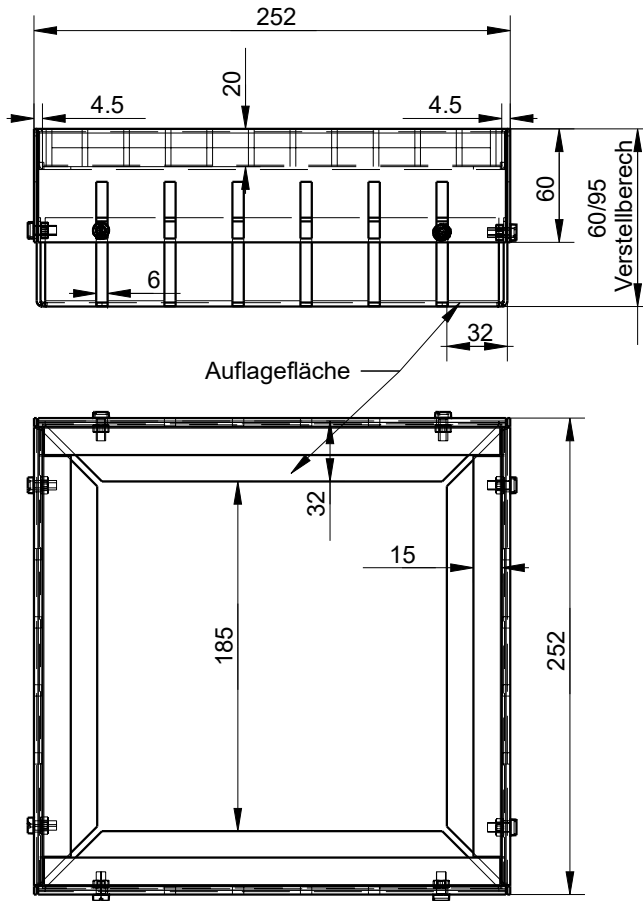
mit Gitterrost
befahrbar

grille caillebotis
carrossable

RS648.G.252 spezial



Rost verschraubt / grille vissée

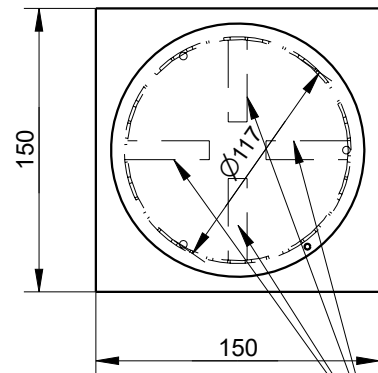
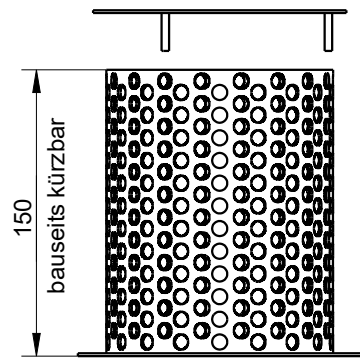


Evtl. als Zusatz

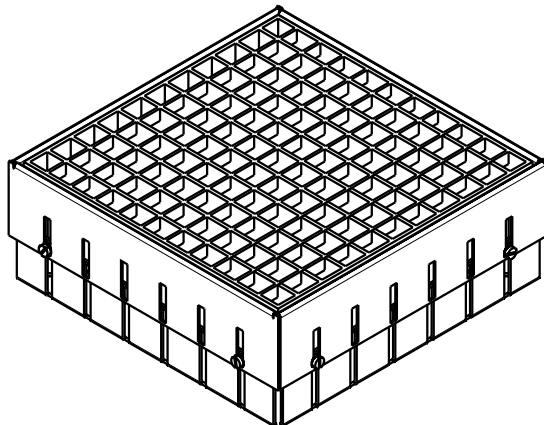
Lochsieb RS589.120

mit Deckel

RS589.120D



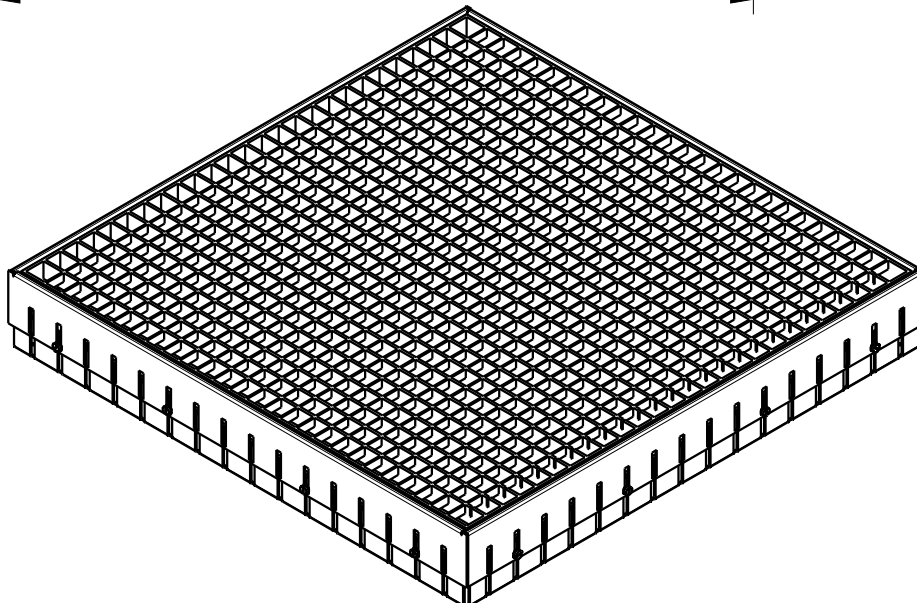
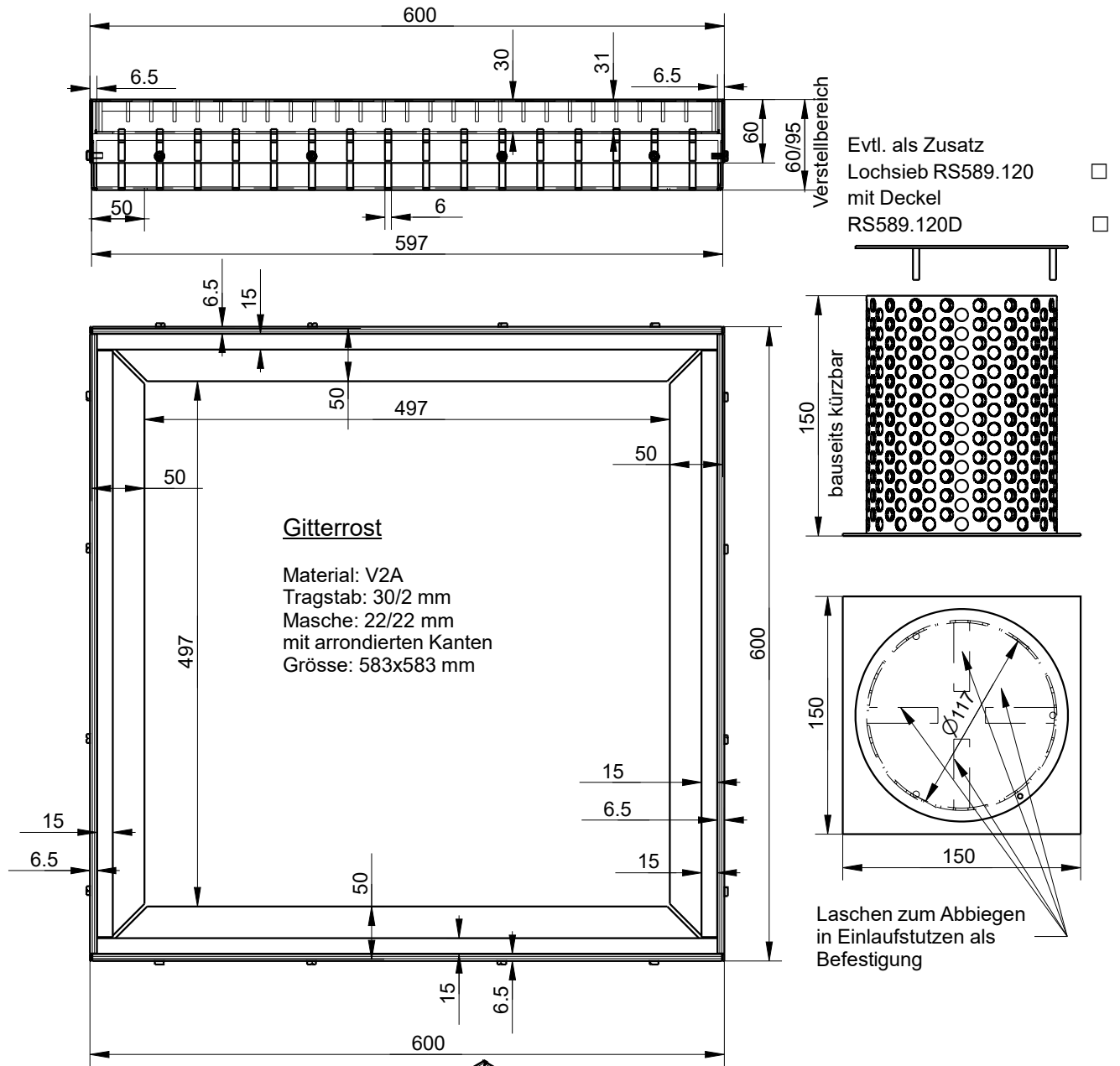
Laschen zum Abbiegen
in Einlaufstutzen als
Befestigung



Resitec - Einlaufrahmen mit Sekundärentwässerung Typ RS648.600, höhenverstellbar 60 - 95 mm

Material: 1.4301 (V2A)

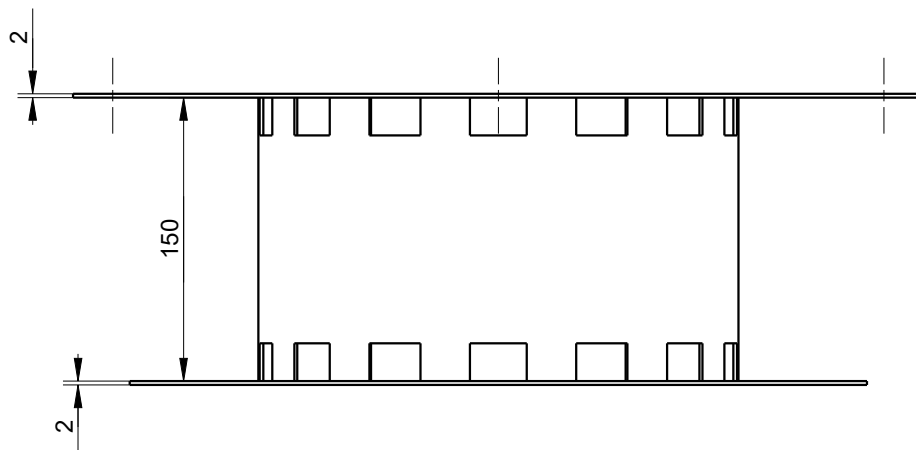
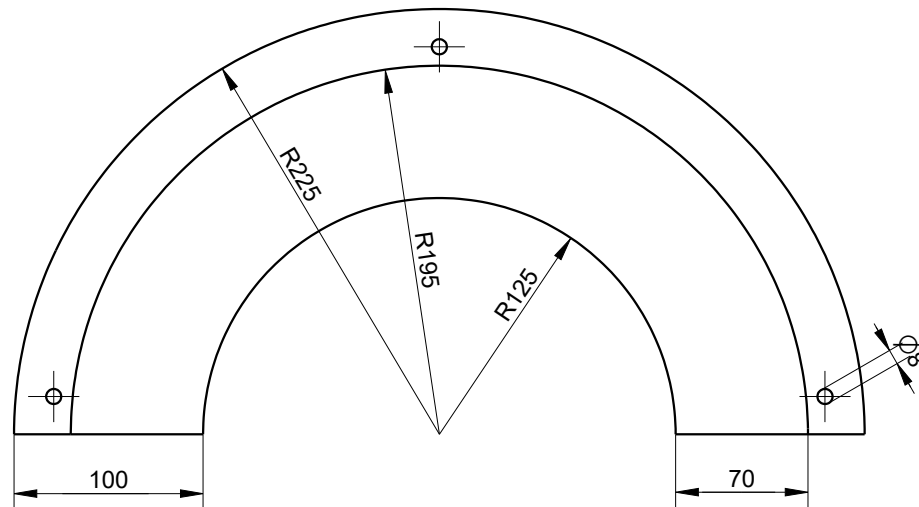
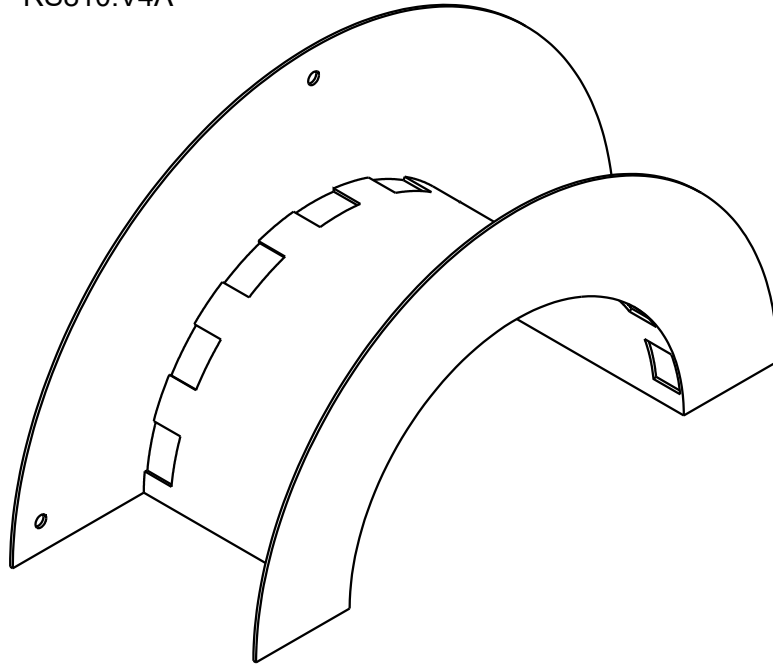
RS648.G.600



Resitec - Schlauchsattel Typ RS810, spezial Massblatt / fiche technique des mesures

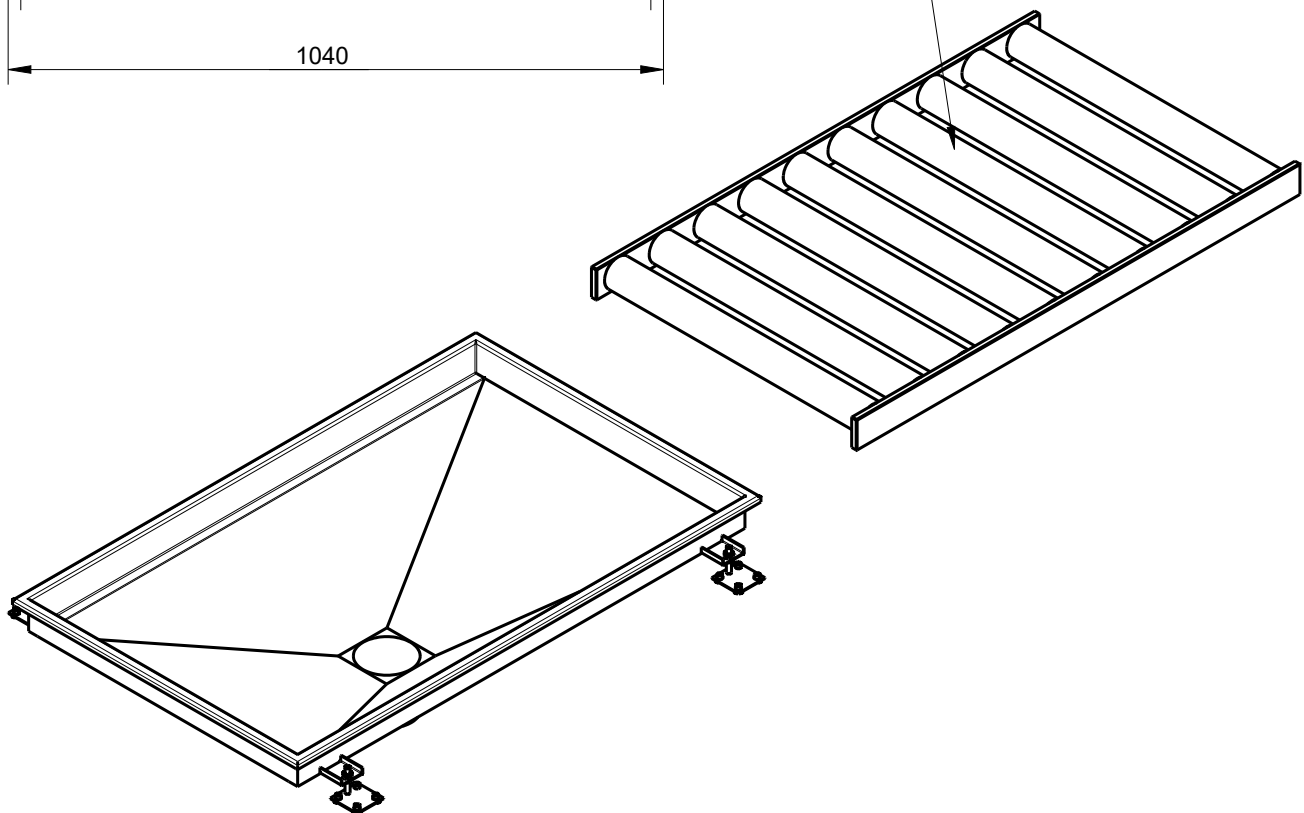
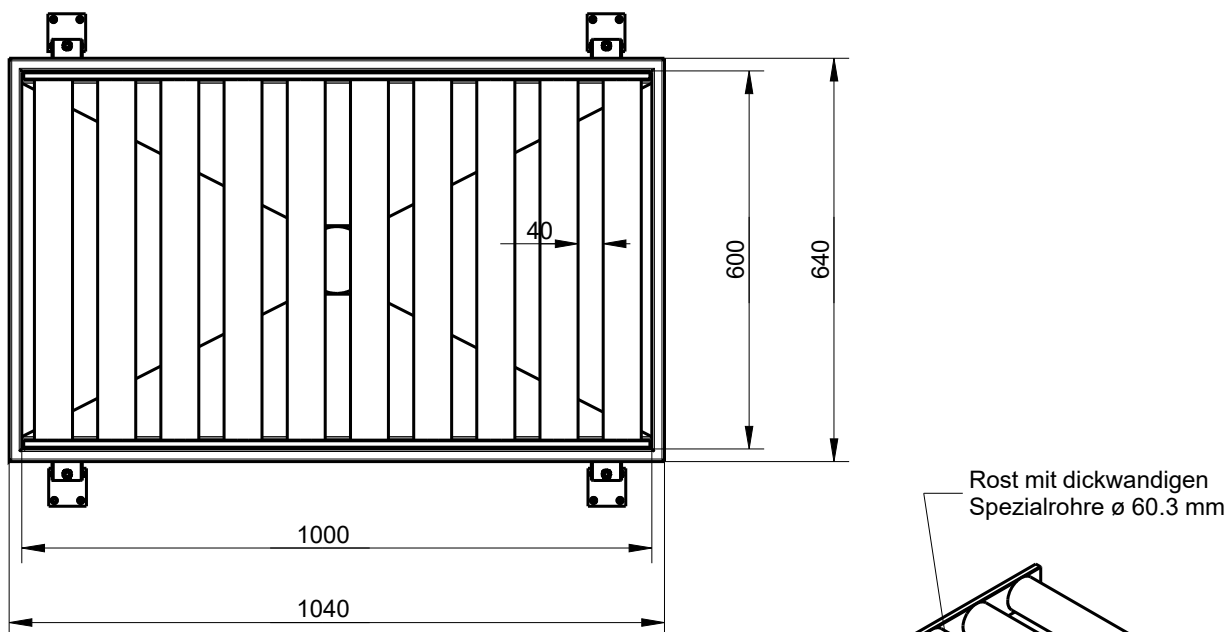
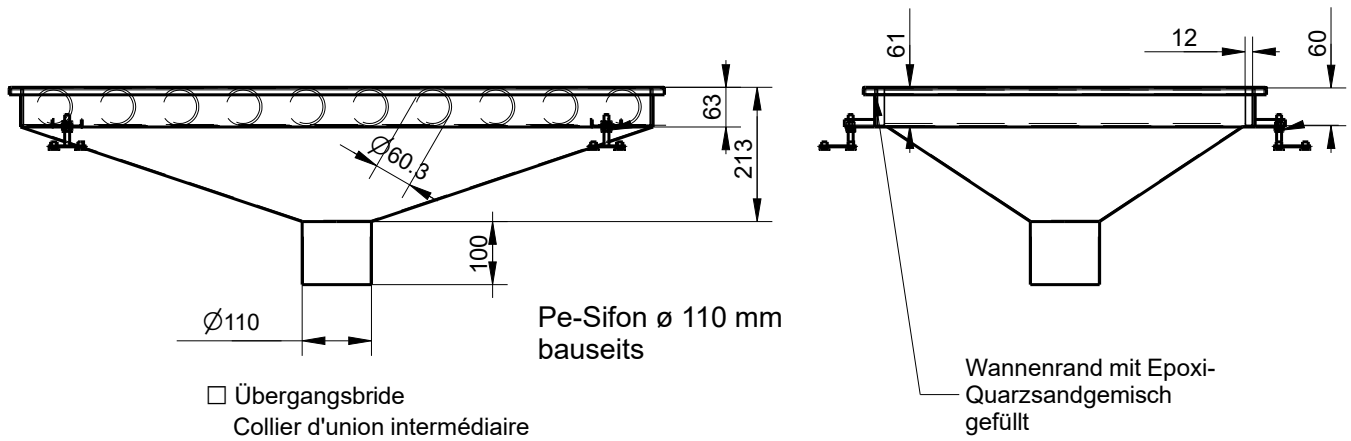
Material: 2mm, 1.4404 / (V4A)

RS810.V4A



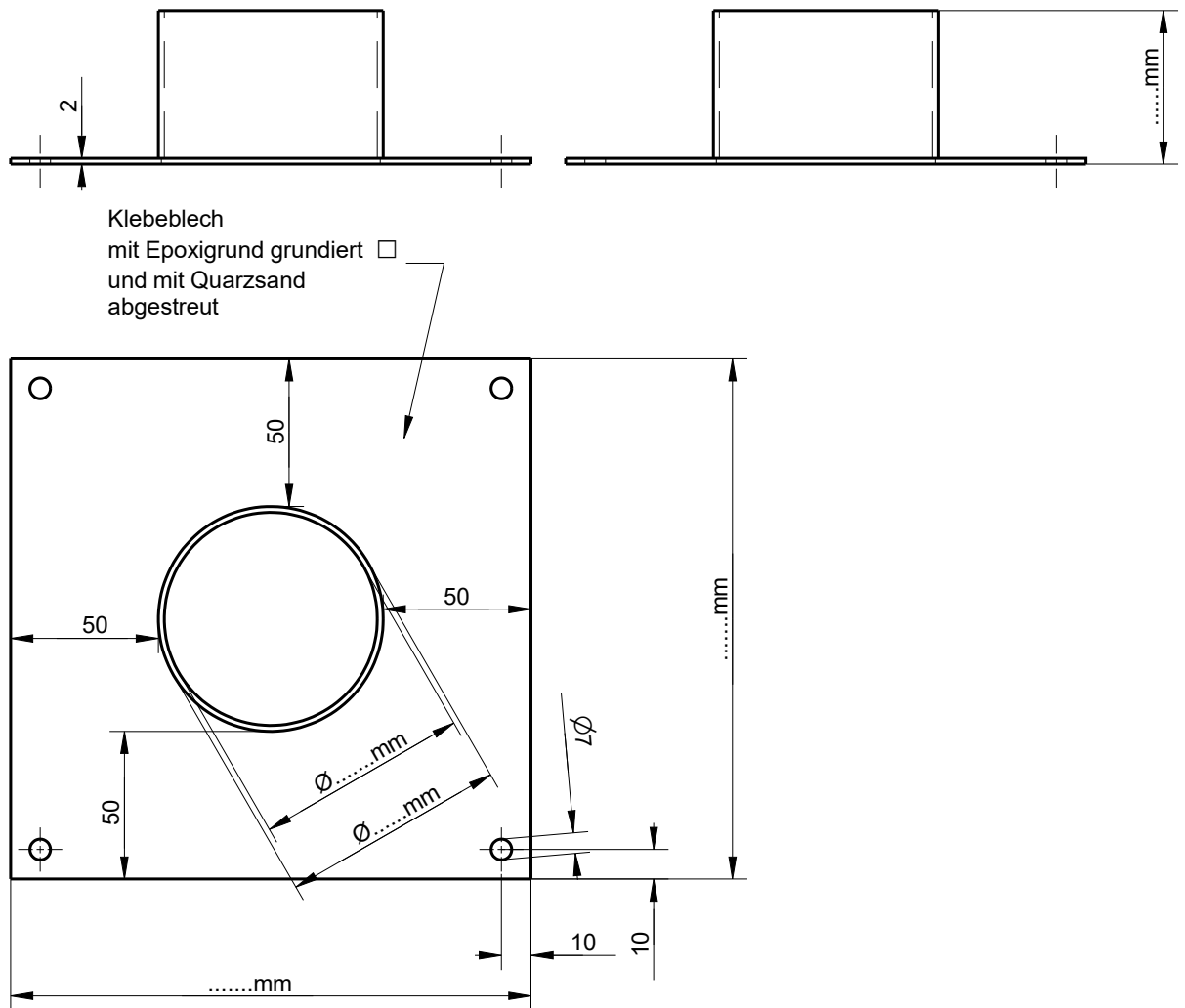
Resitec - CAR-WC-Entleerungswanne

Material Wanne: 1.4404 (V4A), Spezialrost befahrbar 1.4301 (V2A)



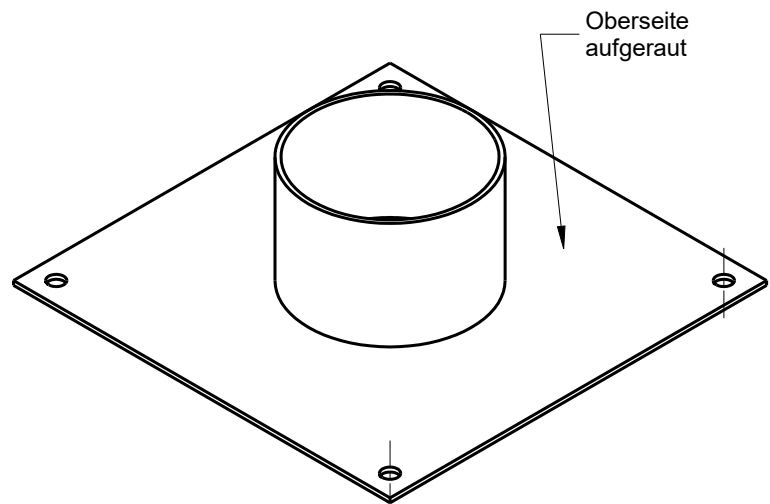
Resitec - Durchführung mit Rohr, spezial

Material: 1.4301 (V2A)



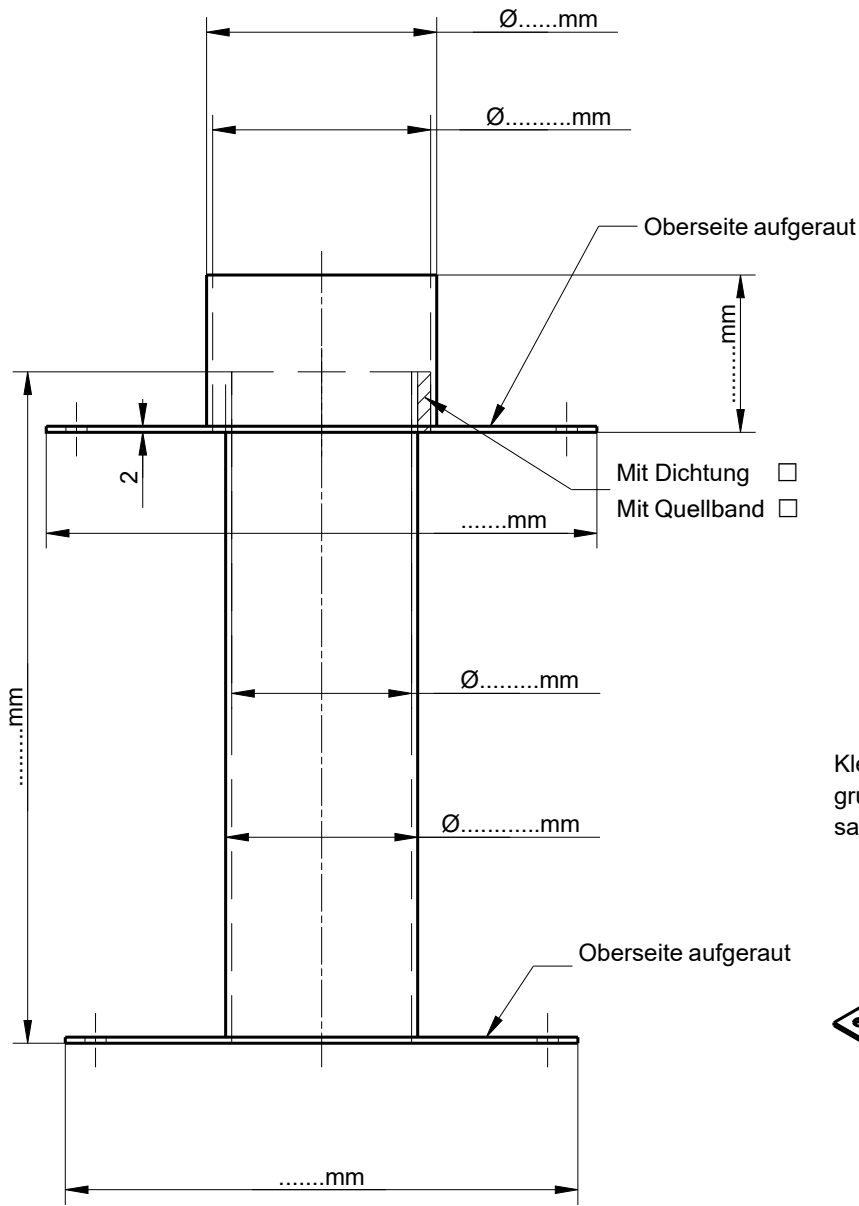
Pos.

Stk.....



Resitec - Durchführung mit Rohr 2-teilig, spezial

Material: 1.4301 (V2A)

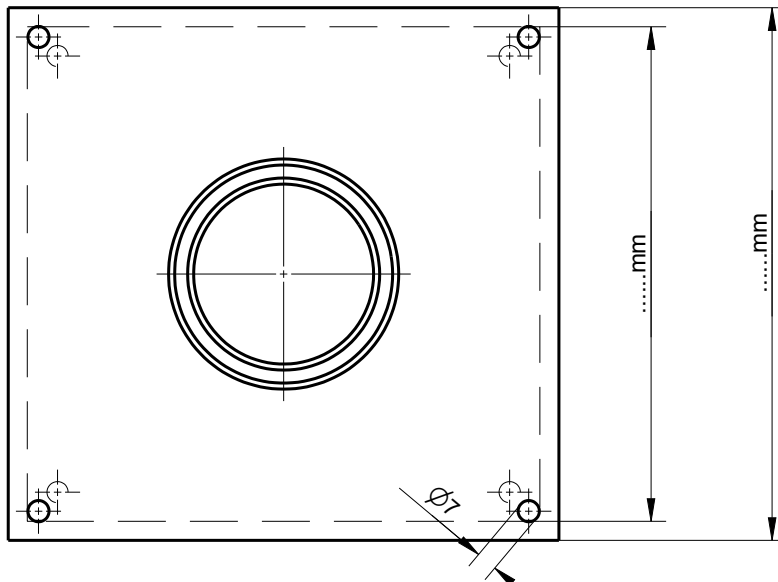
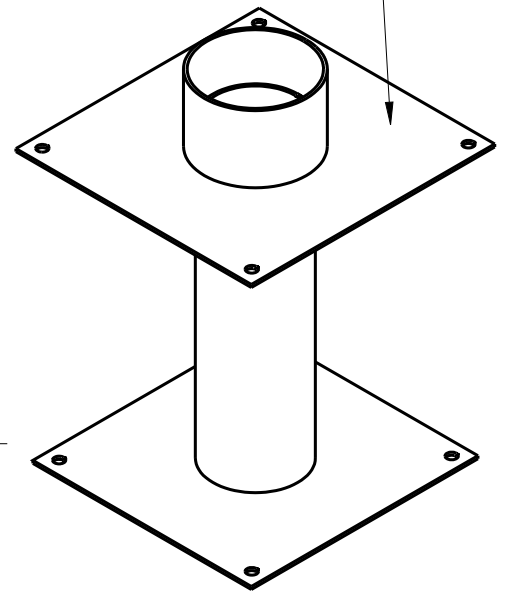


- Mit Dichtung
- Mit Quellband

Pos.

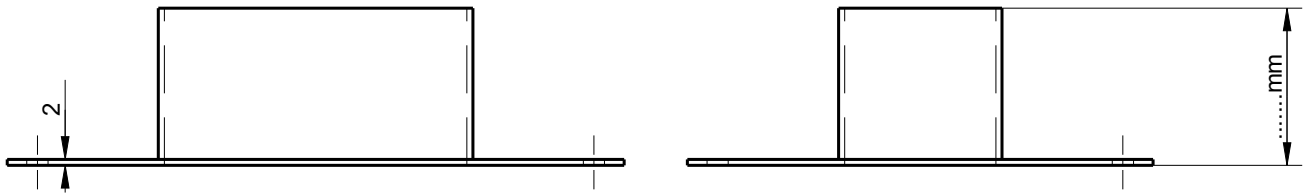
Stk

Klebeblech mit Epoxigrund
gründiert und mit Quarz-
sand abgestreut

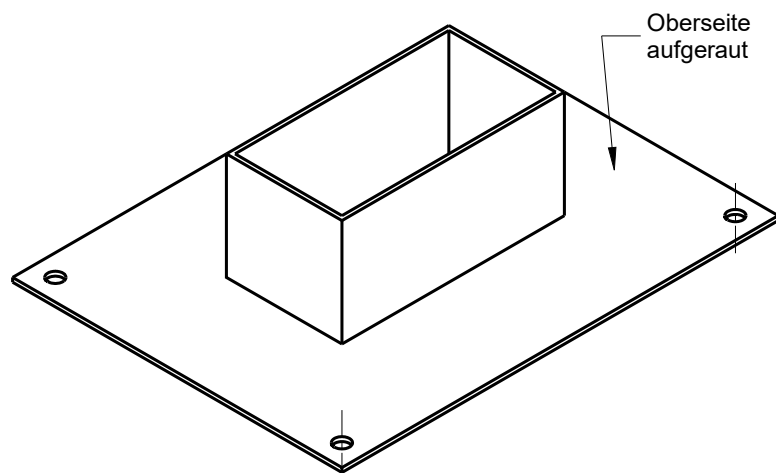
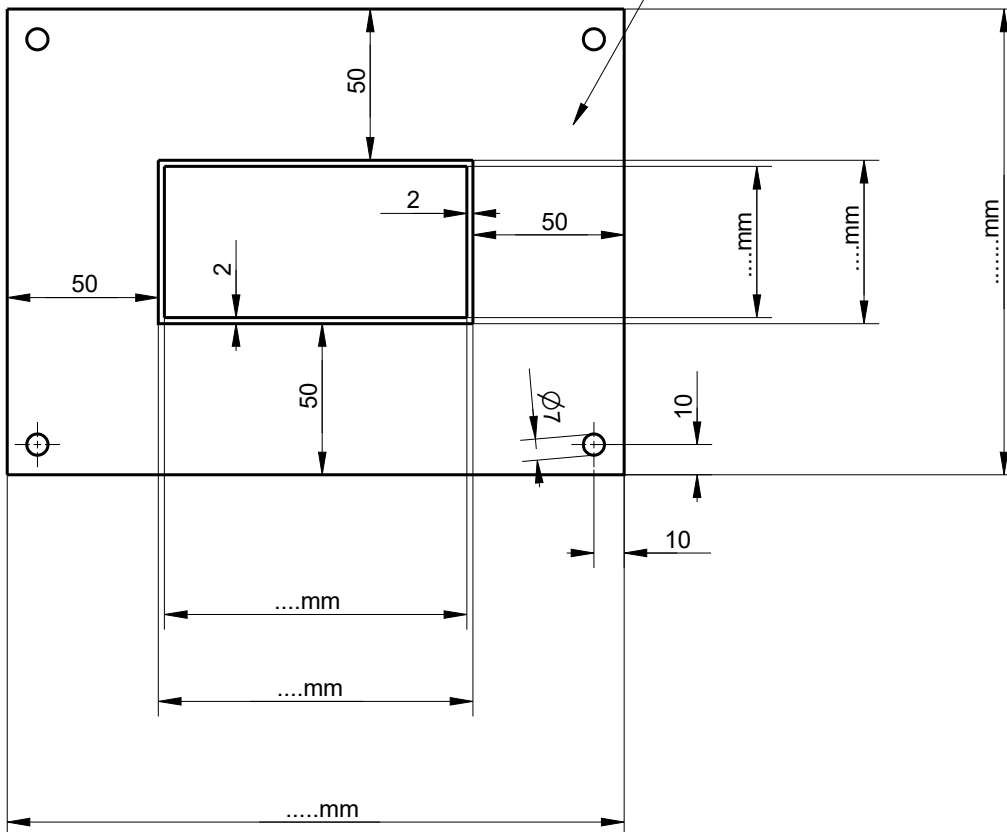


Resitec - Durchführungsrahmen, spezial

Material 1.4301 (V2A)

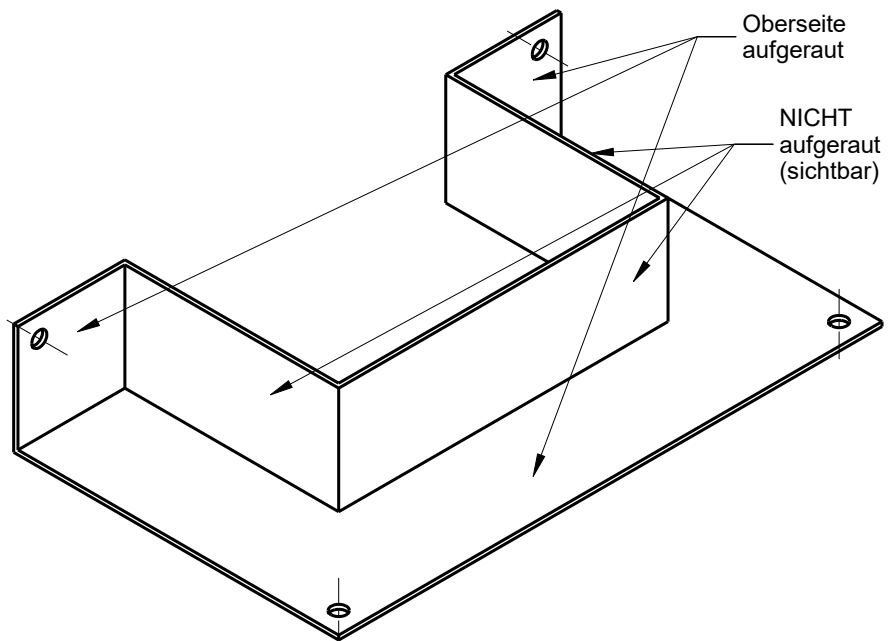
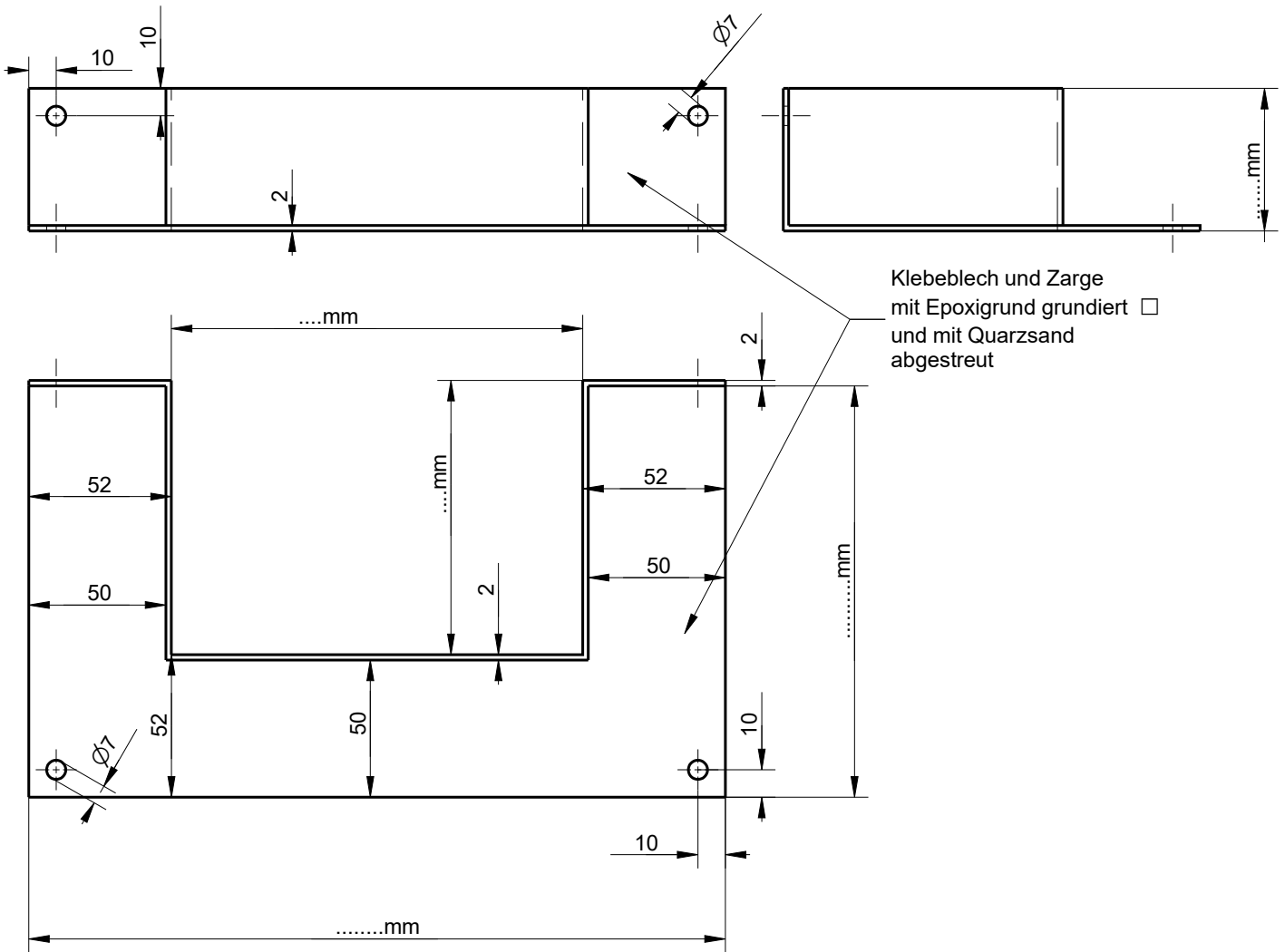


Klebeblech
mit Epoxigrund grundiert □
und mit Quarzsand
abgestreut



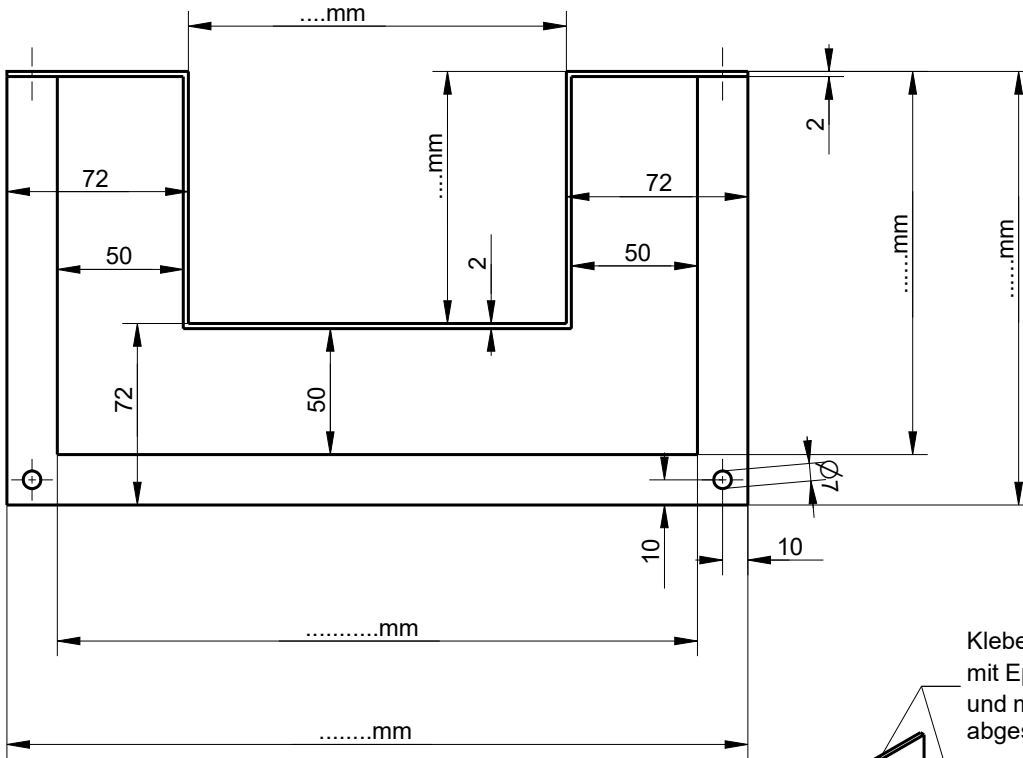
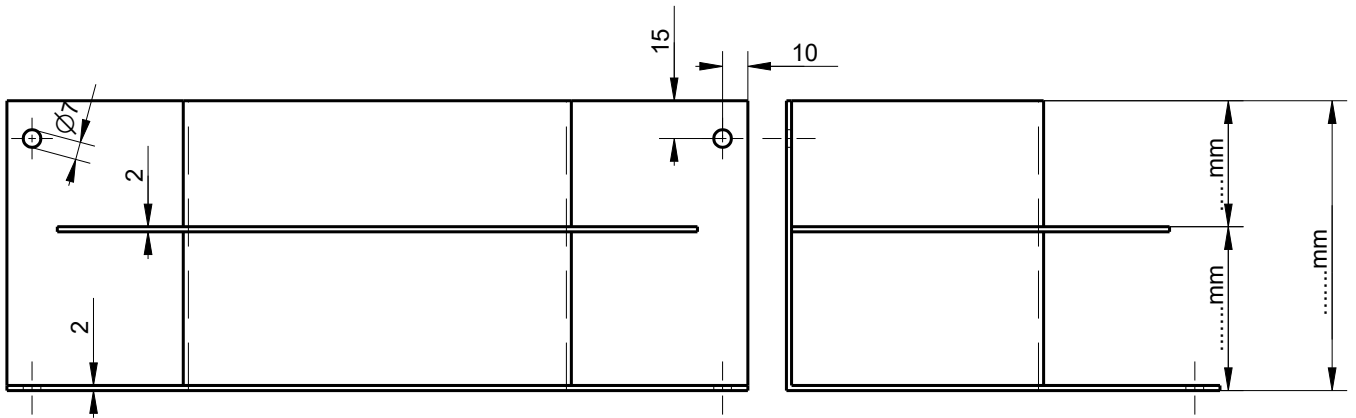
Resitec - Durchführungsrahmen an Wand, spezial

Material: 1.4301 (V2A)



Resitec - Durchführungsrahmen an Wand mit 2 Stk Klebebleche, spezial

Material: 1.4301 (V2A)



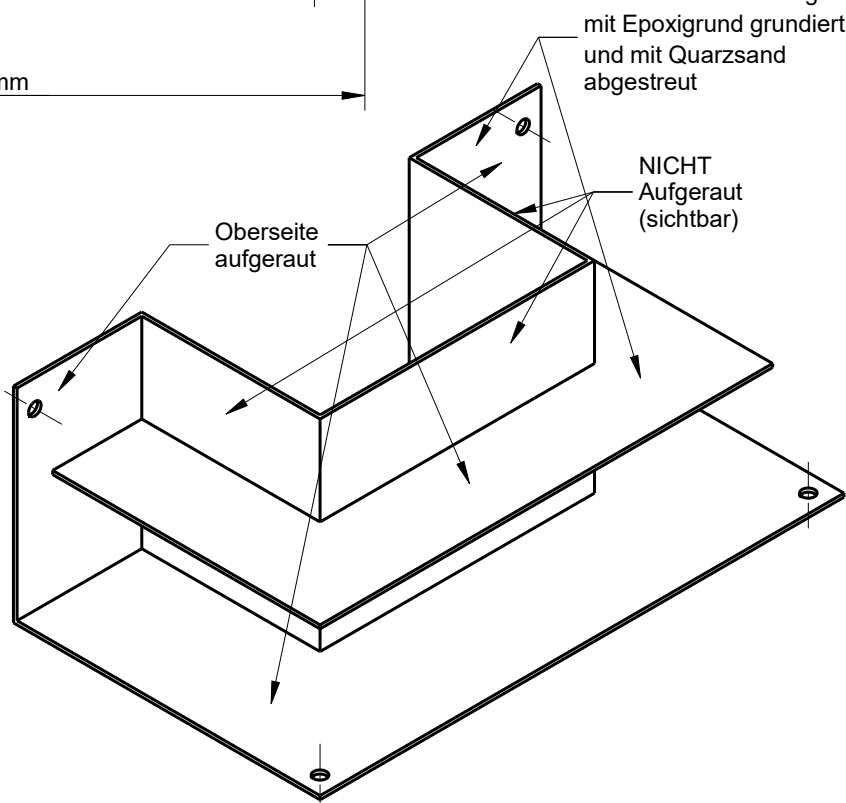
Klebebleche und Zarge mit Epoxigrund grundiert □ und mit Quarzsand abgestreut

NICHT Aufgeraut (sichtbar)

Oberseite aufgeraut

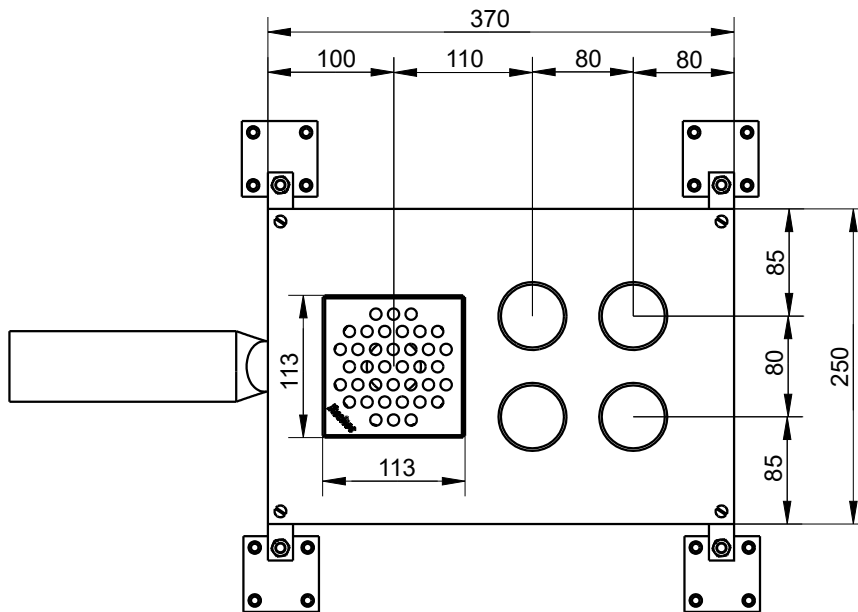
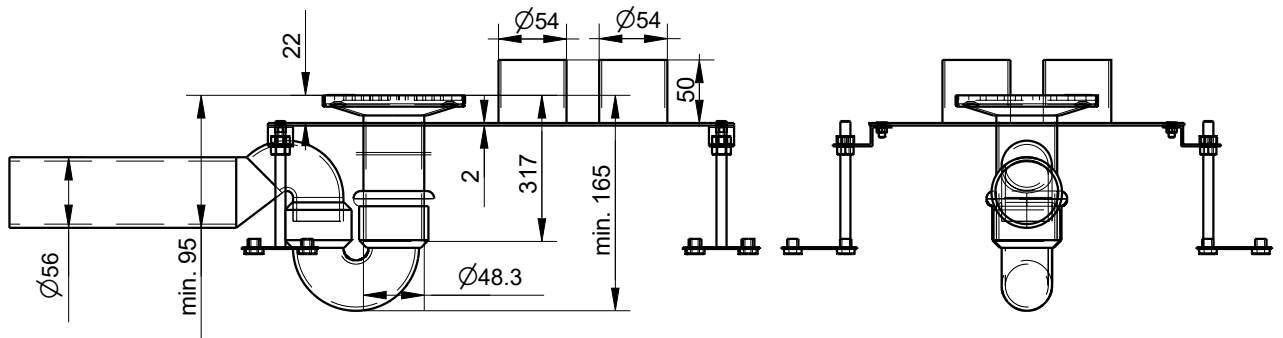
Pos.

Stk.....



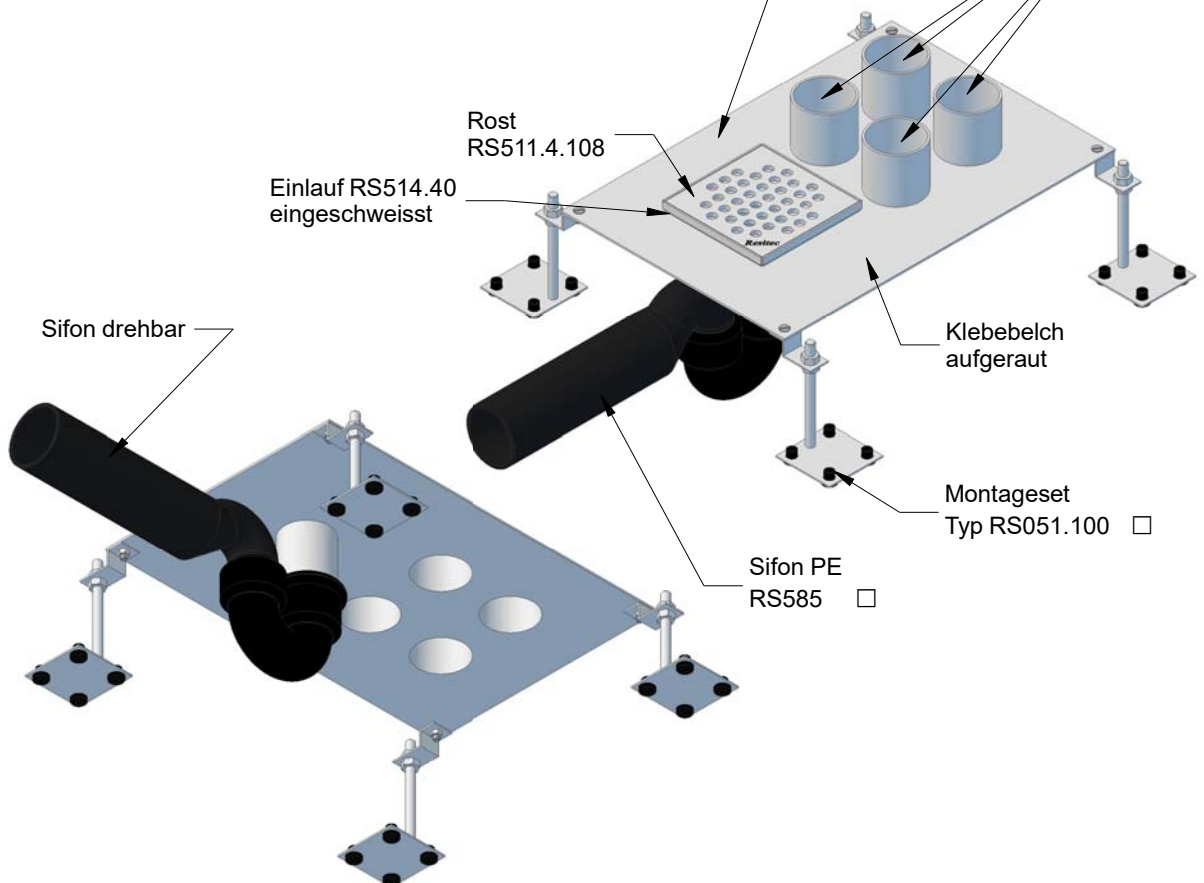
Resitec - Anschlusskombination für Gastrobereich Massblatt / fiche technique des mesures

Material: 1.4404 (V4A) / Lochrost 1.4301 (V2A)



□
auf Wunsch Klebeblech mit Epoxigrund gründiert und mit Quarzsand abgestreut
plaque de collage avec couverture d'epoxi et sable quartz

Rohrdurchführungen
Ø 50/54 mm
für Elektro-,
Sanitär- und
Kälteleitungen



Rost
RS511.4.108

Einlauf RS514.40
eingeschweisst

Sifon drehbar

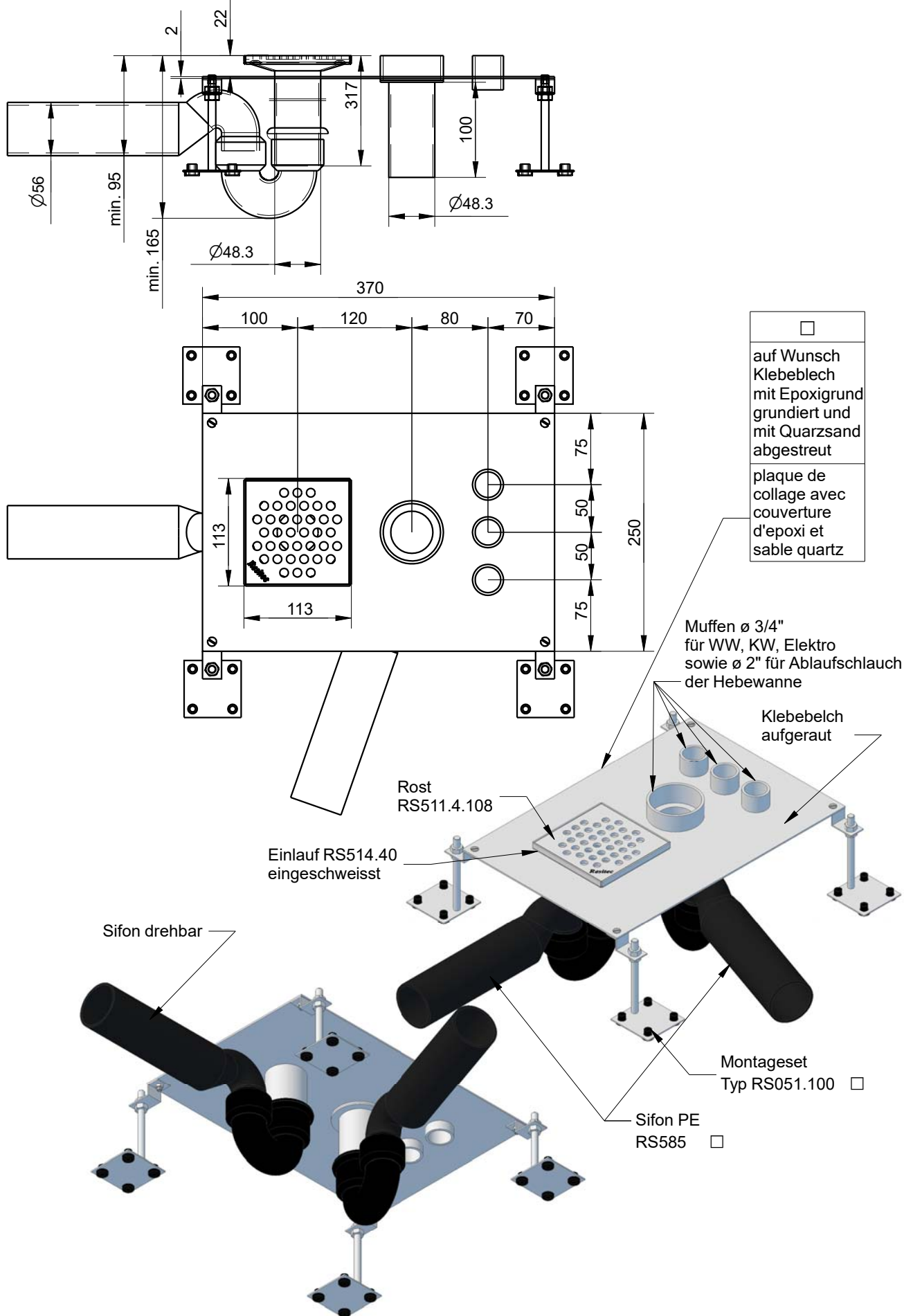
Klebeblech
aufgeraut

Montageset
Typ RS051.100 □

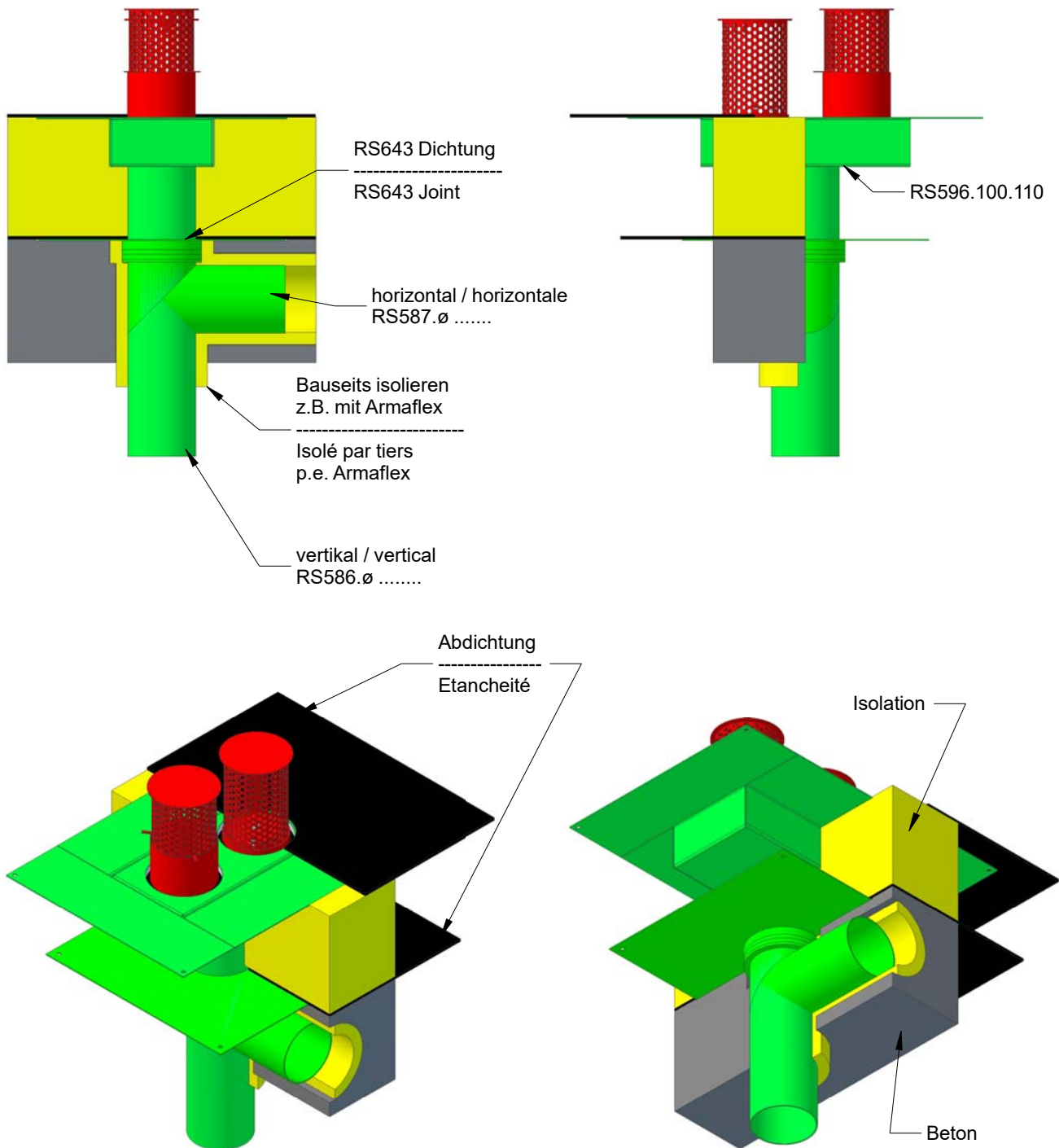
Sifon PE
RS585 □

Resitec - Anschlusskombination für Hebewannen Massblatt / fiche technique des mesures

Material: 1.4404 (V4A) / Lochrost 1.4301 (V2A)



Resitec - Aufbaudarstellung für Retentionseinlauf RS596



Vorauslieferung ab Lager möglich

Pré-livraison de stock possible

Für diese Teile werden die Angaben von Schluckvermögen
und Stauhöhen benötigt. Lieferzeit ca. 2-3 Wochen ab Bestellung

Valide les dates pour commande ca. 2-3 semaines approx commande